



Ville de
**Grand
Fougeray**



VILLAGES ÉTAGES
MAIRIE DE SAINT-DENIS-DE-GRIGNY

Grand-Fougeray



Guide pratique - édition 2023

L'ÉDITO



Fulkériennes, Fulkériens,

« Le Bien Vivre Ensemble » !

Grand-Fougeray est votre commune de résidence avec ses services municipaux, ses commerces et entreprises, ses écoles, ses associations et vous bien sûr, ses habitants. C'est à vous que s'adresse tout particulièrement la parution de ce guide 2023-2024.

En constante évolution, celui-ci est mis à jour régulièrement pour préserver toute sa pertinence. A la recherche d'un renseignement, d'une adresse (postale, mail), d'un numéro de téléphone... ce support présente de façon synthétique les informations dont chacun a besoin. J'espère qu'il vous facilitera la vie au quotidien.

Pour être informé en temps réel des activités et des infos communales, n'hésitez pas, en complément, à

consulter notre site Internet, nos pages Facebook, Youtube et Instagram, sans oublier l'application « Panneau Pocket » que vous pouvez télécharger sur votre téléphone et le P'tit Fulk à retrouver chez vos commerçants ou sur le site de la commune.

Je vous laisse découvrir ce guide qui est un répertoire communal pour vos démarches administratives, économiques, sociales, scolaires, sportives, culturelles et environnementales.

Les services municipaux, vos élus et moi-même sommes à votre disposition pour répondre à vos questions et vous aider dans vos démarches.

Je vous souhaite une agréable lecture !



**LE MAIRE
NADINE DRÉAN**



MAIRIE

1, Place François Dollier -
35390 GRAND-FOUGERAY

Tél. : 02 99 08 40 19

courriel : accueil@grand-fougeray.fr

Site internet : www.grand-fougeray.fr

HORAIRES D'OUVERTURE AU PUBLIC

Lundi : 9h - 12h30 / 14h15 - 17h30

Mardi : 9h - 12h30 / 14h15 - 17h30

Mercredi : 9h - 13h

Jeudi : 9h - 12h30 / 14h15 - 17h30

Vendredi : 9h - 12h30 / 14h15 - 17h30

Samedi : 9h - 12h (Fermeture en juillet et Août)

ACCUEIL FORMALITÉS ADMINISTRATIVES

• État-civil, élections, réservations de salles,
cimetière, urbanisme, restauration scolaire...

Tél. : 02 99 08 40 19

Courriel : accueil@grand-fougeray.fr

• Comptabilité, finances

Courriel : finances-rh@grand-fougeray.fr

PERMANENCES MME LE MAIRE

Madame le Maire et ses adjoints reçoivent sur
rendez-vous. Contacter la mairie.

Sommaire

Les élus	p. 4
Les agents de votre commune	p. 6
Le conseil municipal des enfants	p. 8
Ma mairie, mes démarches	p. 9
Je loue une salle municipale	p. 10
Mon quotidien	p. 12
Mon logement	p. 19
Mes enfants	p. 25
J'ai besoin d'une aide	p. 30
Je me divertis	p. 36
Je cherche un professionnel	p. 41

Mairie de Grand-fougeray - 02 99 08 40 19

Directrice de la publication : Nadine DRÉAN

Réflexion - Conception : Commission communication

Ne pas jeter sur la voie publique.

Imprimé en 1 300 exemplaires.

Imprimeur : Édicolor - Bain-de-Bretagne

Création graphique : L'Atelier trait graphique - Elodie Decarsin

Crédits photos - images : mairie, Elodie Decarsin, David le
Forestier, Kel Studio



LES ÉLUS

19 membres



Anne CAVÉ
Conseillère municipale



Charlène GUINEL
Conseillère municipale



Cathy GUILLOIS
Conseillère municipale



Joël JUTEL
1er Adjoint, délégué à
l'agriculture, l'environnement,
la voirie, et aux espaces verts.



Valérie JOURDAN
2ème Adjointe, déléguée à la vie
scolaire, à la communication, et
à l'espace public numérique.



Christophe PLOTEAU
3ème Adjoint, délégué au suivi de
l'urbanisme et aux bâtiments.



Norbert JANVIER
Conseiller municipal
Élu communautaire



Nadine DRÉAN
MAIRE
1ère Vice-Présidente en charge
de l'économie auprès de BpLC.



Jean-Marie LOUAPRE
5ème Adjoint, délégué aux activités culturelles
et sportives, aux associations,
à la bibliothèque et à l'événementiel.
Élu communautaire



Marie-Anne BIRET
Conseillère municipale



Céline HUNAUT
4ème Adjointe, déléguée aux
finances, au commerce local et
au village étape.





Pierre JOUADÉ

Conseiller municipal délégué
aux affaires sociales
et à la santé.



Carole GUIBERT

Conseillère municipale déléguée
au foyer des jeunes et au conseil
municipal des jeunes.



Erwann JAMET

Conseiller municipal



Cédric FLOCZECK

Conseiller municipal



Mikaël GICQUEL

Conseiller municipal



Thierry MOREAU

Conseiller municipal



Thomas SAUMONNEAU

Conseiller municipal



Aurélie BEAUCHÊNE

Conseillère municipale



COMMISSIONS COMMUNAUTAIRES

- Développement économique - Artisanat - Commerce - Agriculture
- Mobilités
- Action Sociale - Emploi
- Jeunesse - Sport
- Finances - Ressources Humaines
- Tourisme
- Culture
- Développement du numérique - Communication
- Petite Enfance - Enfance
- PLUI - Habitat
- Environnement - Développement durable - Équipements de pleine nature

COMMISSIONS MUNICIPALES

- Bretagne porte de Loire communauté
- Commission appels d'offres
- Centre communal d'action sociale CCAS
- Syndicat des eaux du Pays de Bain
- Office intercommunal des sports
- Comité national action sociale
- ARIC
- OGEC Ecole Sainte-Anne
- Prévention routière
- Syndicat départemental de l'énergie 35
- Référent bibliothèque
- Commission des finances
- Commission restauration scolaire
- Commission communication / Espace public numérique
- Groupe de travail «lotissement plein sud»
- Groupe de travail «friche Moisson»
- Commission construction restaurant scolaire
- Village étape
- SPL du sud Vilaine
- Projet éducatif de territoire
- Conseil intercommunal de sécurité et de prévention de la délinquance (CISPD)

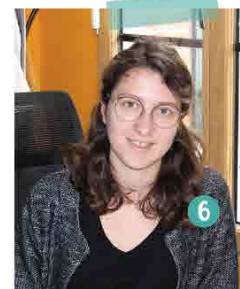
Le personnel communal

SERVICE ADMINISTRATIF

- 1 **Claudine PARAGEAU** - Comptabilité – Urbanisme
- 2 **Cyril THOMAS** - Directeur Général des Services



- 3 **Maryse CHRÉTIEN** - Secrétaire Administrative – CCAS - Ressources Humaines - Communication
- 4 **Virginie AMAUCÉ** - Accueil – État-civil – Urbanisme – Restauration scolaire
- 5 **Pierre-Étienne LANGLOIS** - Petites Villes de Demain
- 6 **Justine RAGOT** - Chargée de missions tourisme et communication



SERVICE TECHNIQUE

- 1 **Amadou BOIRO** - Espaces verts
- 2 **Cyril DELAUNAY** - Responsable
- 3 **Olivier TOURILLON** - Bâtiments communaux
- 4 **Anthony AMAUCÉ** - Espaces verts
- 5 **Sandrine CARIS** - Espaces verts
- 6 **Claude MASSIOT** - Voirie
- 7 **Alexandre ALLOUARD** - Voirie
- 8 **Soazic LE CORVEC** - Espaces verts





SERVICE PÉRISCOLAIRE

- 1 **Muriel DUVAL** - Restauration scolaire
- 2 **Sabrina ROINSARD** - Restauration scolaire
- 3 **Pélagy LETILLY** - Restauration scolaire
- 4 **Yasmina PROVOST** - Restauration scolaire



- 5 **Sébastien GUÉLÉ** - Restauration scolaire
- 6 **Priscilla RENAUD** - ATSEM
- 7 **Maud QUÉLARD** - ATSEM
- 8 **Jeannine TOURILLON** - ATSEM

Absente sur la photo

Audrey GICQUIAUD - (Restauration scolaire)



AGENCE POSTALE COMMUNALE

Lynda HERNIO



BIBLIOTHÈQUE

Sylvie CORVEN - Animatrice



MAISON DE SANTÉ - ACCUEIL

Chloé MARCHAND

Le conseil municipal DES ENFANTS

PROMO 2022-2023



Créé en 2020, le CME de la commune poursuit son chemin pour son 3ème mandat.

Tous les ans, les jeunes sont choisis par leurs camarades de classe, CM1 et CM2, des écoles Gaston Tardif et Sainte Anne. Ils doivent présenter leurs motivations, un mini programme pour convaincre de les élire. Une vraie élection a eu lieu à la mairie, avec les bulletins de vote, les isolements, l'urne...

Au cours de l'année, le CME a travaillé sur les décorations de Noël. Les enfants ont représenté la jeunesse à la cérémonie des vœux, aux commémorations des 8 mai et 11 novembre. Ils ont organisé des événements sportifs : « Kho Lanta », tournoi de football et ont participé à l'encadrement de la journée des écoles multisports.

de gauche à droite et de haut en bas :

Sébastien (animateur de la commune), Carole GUIBERT (conseillère déléguée au conseil municipal des enfants), Kinane Mehdaoui, Hermione Villette, Joshua Ruanlt, Louise Brillaud, Quentin Gaudin, Romane Thuret, Maxence Catreux, Ewen Courties, Lylwenn Carlot, Tyliaann Bézard, Alyssa Malgogne, Billie Quevat Gely, Ryan Mehdaoui, Norah Bily Amat, Loris Amaucé



Ma mairie, mes démarches

1 / JE DÉCLARE UNE NAISSANCE

À déclarer dans les 5 jours suivant la naissance au lieu de naissance.



2 / JE RECONNAIS MON ENFANT NATUREL

Les couples non mariés qui attendent un enfant, doivent se présenter dans la mairie de leur choix muni de leur pièce d'identité pour effectuer une reconnaissance avant naissance.



3 / JE ME MARIE

Les futurs époux sont invités à venir retirer auprès de la mairie de leur résidence, le dossier à compléter énumérant les pièces exigées par la loi pour la célébration de mariage.

4 / JE SOUHAITE ME PACSER

La démarche est à réaliser auprès de la mairie du domicile commun.

5 / JE DÉCLARE UN DÉCÈS

Se présenter auprès de la mairie du lieu du décès dans un délai de 24h. Se munir du livret de famille ou de l'acte de naissance du défunt et du certificat de décès remis par le médecin ayant constaté le décès.

Tarifs concession temporaire d'un emplacement cimetière ou cavurne :

- Pour 15 ans : 170 €
- Pour 30 ans : 350 €
- Prix de cession d'une cavurne : 320 €

l'unité + le tarif en vigueur de la concession.

6 / J'AI BESOIN DE RENOUVELER MA CARTE D'IDENTITÉ OU MON PASSEPORT

Pour une première demande de carte d'identité ou pour un renouvellement, prendre rendez-vous auprès des mairies équipées du dispositif (liste sur le site de la Préfecture 35). Un formulaire de pré-demande en ligne est

à compléter sur le site :

<https://predemande-cni.ants.gouv.fr>.

Pour les passeports, la démarche est la même que pour la CNI. Un timbre fiscal sera en plus demandé.

En cas d'impossibilité de remplir la pré-demande en ligne, la Maison France Service, 25 place de l'église est à disposition pour l'aide à la démarche.

Pour toute information : www.service-public.fr

7 / JE VAIS VOTER

Inscriptions sur les listes électorales

Etre français ou étranger de l'Union Européenne, majeur, ne pas être privé du droit électoral. Inscription en mairie ou sur servicepublic.fr muni d'une carte d'identité ou d'un passeport et d'un justificatif de domicile.

Vote par procuration

S'adresser à la Gendarmerie ou au Tribunal d'Instance pour justifier de son impossibilité de se déplacer.

Possibilité de déposer une procuration sur le site www.maprocuration.gouv.fr

Déménagement:

En cas de déménagement sur la commune, vous devez fournir à la mairie un nouveau justificatif de domicile pour pouvoir obtenir une nouvelle carte d'électeur.

8 / JE ME FAIS RECENSER

Les jeunes hommes et jeunes filles ont trois mois après leur 16ème anniversaire pour se faire recenser. Apporter la carte d'identité et le livret de famille.

9 / LÉGALISATION DE SIGNATURE

Se présenter en personne avec les documents à légaliser qui seront signés sur place devant le Maire ou l'Officier d'État-Civil. Se munir d'une pièce d'identité.



Je loue une salle municipale

Tarifs en vigueur au 01.09.2023

MAISON DES ASSOCIATIONS ET BUNGALOW, 21 RUE SAINT-ROCH

La maison des associations et le bungalow annexe sont mis à disposition, en fonction des disponibilités, au profit des associations de Grand-Fougeray ou des associations à vocation cantonale. Les locaux doivent être restitués en l'état où ils ont été pris et les clés ramenées en mairie après chaque utilisation. Les repas sont interdits dans ces salles.

COMPLEXE SPORTIF, ROUTE DE « LANGERAI »

Pour l'utilisation des structures sportives (tournois, animations diverses...), une demande écrite doit être formulée au préalable :

- Salle des sports / salle de gym / terrains de football et vestiaires / court de tennis extérieur : auprès de la mairie
- Hippodrome : auprès de la Société des Courses.

SALLE DES SPORTS

Le tarif de la location de la salle des sports est de 420,00 € par location, sans mobilier. Un chèque caution de 800,00 € sera demandé ainsi qu'une attestation d'assurance. Il est strictement interdit de procéder à la préparation de repas dans la salle des sports.

Tarif préférentiel de la salle des sports pour les associations fulkériennes

QUAND : du 1er septembre au 15 avril

NOMBRE DE RÉSERVATIONS : 1 par association

TARIFS : 210,00 € par location ; pour des braderies et vide-greniers : 110,00 € par location

CAUTION : 800,00 €

Mise à disposition gratuite pour les écoles de Grand-Fougeray et le forum des associations.



RÉSERVATION EXCEPTIONNELLE DE LA SALLE DES SPORTS

Toute réservation exceptionnelle de la salle des sports doit faire l'objet d'une demande d'autorisation auprès de la commission de sécurité de l'Arrondissement de Redon. Il convient de déposer en mairie, 3 mois avant la date de la manifestation :

- Un courrier de demande auprès de Mme le Maire.
- Une note explicative de la manifestation (préciser la nature de la manifestation, les risques qu'elle présente, sa durée, sa localisation exacte, l'effectif prévu, les matériaux utilisés pour les décorations envisagées...).
- Un plan de l'aménagement de la salle.
- Le tracé des dégagements et les mesures complémentaires de prévention et de protection proposées.



LA SALLE POLYVALENTE

TARIFS	Résidents	Non résidents
Forfait ½ jour	210 €	280 €
Forfait 1 jour	350 €	470 €
Forfait 2 jours	450 €	635 €
Forfait 3 jours	550 €	800 €
Forfait cuisine	95 €	125 €
Forfait sono / location	40 €	50 €

Tarif préférentiel de la salle polyvalente pour les associations fulkériennes

QUAND : du 15 octobre au 15 avril

NOMBRE DE RÉSERVATIONS : 2 par association

TARIF : 65 € par location

Mise à disposition gratuite pour les arbres de Noël des écoles de Grand-Fougeray et forum des associations.

Pour toute location, il sera demandé au preneur (particuliers et associations) :

- Un chèque de caution de 800,00 € pour la salle et de 200 € pour la sono. Les cautions seront restituées à l'issue de la location après l'approbation de l'état des lieux de sortie.
- Une attestation d'assurance.

SALLE ANNEXE AU COMPLEXE SPORTIF « CLUB HOUSE » (RÉSERVÉE AUX FULKÉRIENS)

Pour des repas de famille ou autres ne dépassant pas une capacité de 50 personnes : Forfait 110 € la journée.

Le club house est mis à disposition des associations fulkériennes, une fois par an, au tarif de 30 € la journée.

Pour toute location, il sera demandé au preneur (particuliers et associations) :

- Un chèque de caution de 300,00 € (restitué à l'issue de la location après l'approbation de l'état des lieux de sortie).
- Une attestation d'assurance.





Mon quotidien



Je me déplace • Je gère mes déchets • Je me diverts •
J'ai besoin de ... • Je prends un bon bol d'air



Je me déplace

TADI LIB'

Tadi Lib' est un service communautaire de transports à la demande disponible sur les 20 communes du territoire de BPLC.

Plus d'informations sur <https://www.bretagneportedeloire.fr/tadi-lib-le-transport-a-la-demande/>

BREIZHGO

BreizhGo est un service de transport par car assuré par la Région Bretagne sur toute la Bretagne. La ligne 5 dessert Grand-Fougeray – Bain de Bretagne – Rennes.

Arrêts de car : Mairie et Parc d'Activités du Pays de Grand-Fougeray

Plus d'infos sur <https://www.breizhgo.bzh/> ou sur l'application Mobibreizh

ALEOP

ALEOP permet de se déplacer par car vers Nantes et les Pays de La Loire depuis Derval ou Pierric via la ligne 310.

Plus d'infos sur <https://aleop.paysdelaloire.fr/>

SNCF / TER

Pour se déplacer en train, les gares accessibles : Guipry-Messac, Redon, Rennes, Beslé et Langon-Fougeray.

COVOITURAGE

Il existe l'outil ouestgo.fr qui vise à développer le covoiturage de proximité sur l'ensemble du territoire breton et en Loire-Atlantique, au travers d'un nouveau service en ligne de mise en relation entre conducteurs et passagers.

2 aires de covoiturations à Grand-Fougeray => Les parcs d'activités du Pays de Grand-Fougeray et des Lizardais.

Pour les voitures électriques : une borne de recharge est implantée au « U express » de Grand-Fougeray.

Location de vélo à assistance électrique

Proposé par Bretagne porte de Loire Communauté, service de location de vélos électriques pour une durée de 1 à 3 mois, à 30 €/mois sans option d'achat et de vélos cargo pour une durée d'un mois maximum à 60 €.

Informations 06 62 67 15 72 mobilites@bretagneportedeloire.fr

Plus d'informations sur les modes de déplacement :

<https://www.bretagneportedeloire.fr/listes/mobilites/>



Je gère mes déchets

avec le

SMICTOM DES PAYS DE VILAINE

DÉCHETTERIE INTERCOMMUNALE « LA BATAILLAIS »

ROUTE DE LA DOMINELAIS

Elle est gérée par le SMICTOM des Pays de Vilaine. Vous avez également accès aux autres déchetteries du territoire (Bain de Bretagne ou Guipry-Messac).

Horaires de la déchetterie de Grand-Fougeray :

- Période d'ÉTÉ : du 1/04 au 31/10, lundi, mercredi et vendredi 14h-18h, Samedi 9h-12h / 14h-18h.
- Période d'HIVER : du 01/11 au 31/03, lundi, mercredi et vendredi 14h-17h, Samedi 9h-12h.

Accès par badge, 20 passages par an autorisés. Au-delà, le service sera facturé.

COLLECTE DES DÉCHETS MÉNAGERS

Sur notre commune, la collecte des ordures ménagères a lieu tous les jeudis. Il faut distinguer :

- Les semaines paires pour les emballages (poubelle jaune)
- Les semaines impaires pour les déchets résiduels (poubelle grise, 12 levées par an incluses dans la redevance, suppléments au-delà).
- Toutes les semaines pour les biodéchets (poubelle marron)
- Lorsqu'une semaine comporte un jour férié, la collecte des ordures ménagères est décalée d'une journée à partir du jour férié

+ d'infos : www.smictom-paysdevilaine.fr



POINTS DE COLLECTE

Il existe plusieurs conteneurs sur la commune pour la collecte de papiers, du verre ainsi que des points relais :

- Parc d'Activités du Pays de Grand-Fougeray
- Parking Cimetièrre - Rue de la personne
- Rue Avicce Legrain - Direction Beslé
- Salle Polyvalente - Complexe sportif de Langerais
- Rue de la duchesse Anne (parking ancien bâtiment des services techniques)

Une surveillance est mise en place pour les dépôts sauvages. Une amende forfaitaire de 300 € sera facturée aux dépositaires de dépôts sauvages par la mairie.

*Vous avez des questions ? Vous déménagez ?
Votre foyer familial évolue ? Un interlocuteur unique :*

LE SMICTOM DES PAYS DE VILAINE -
accueil@smictom-paysdevilaine.fr
02 99 57 04 03 - du lundi au vendredi 8h30 - 12h30.

Je me cultive



UNE BIBLIOTHEQUE MUNICIPALE POUR TOUT PUBLIC...

Sylvie CORVEN, agent municipal et une équipe d'une quinzaine de bénévoles assurent les heures d'ouverture au public et accueillent les classes des deux écoles de Grand-Fougeray.

Les cartes d'adhérent, gratuites, sont valables sur toutes les bibliothèques du réseau de Bretagne Porte de Loire Communauté. Des DVD, livres et revues sont disponibles en prêt. Il est également possible de réserver d'autres titres sur le catalogue des bibliothèques membres du réseau sur ce site :

<https://reseaubibliotheques.bretagneportedeloire.fr/>



Des animations proposées par la bibliothèque...

La bibliothèque, en lien avec Bretagne porte de Loire Communauté, vous propose un panel d'animations dont le programme est disponible dans les P'tits Fulks et sur la page Facebook de la bibliothèque.

La bibliothèque est désormais équipée de livres audio Daisy

Sur CD ou clé USB, ces livres structurés permettent une navigation aisée à l'intérieur du texte. Ils sont destinés aux personnes empêchées de lire des documents imprimés (aveugles, malvoyants, dyslexiques, voyants ou ayant du mal à tourner les pages d'un livre...). Pour tout renseignement, vous pouvez laisser vos coordonnées en bibliothèque et nous vous recevrons sur rendez-vous.

Des boîtes à livres pour les lecteurs...sont à disposition

- devant l'école publique
- à l'aire de camping-car, rue Camille Jourdan
- au Parc de la Tour Duguesclin, à proximité des panneaux d'information
- sur le parking de maison de santé, rue de la Personne

Mme le Maire remercie les bénévoles de la bibliothèque municipale pour le temps consacré à la vie de la bibliothèque. Elle les félicite de leurs initiatives pour proposer, au public, de belles animations culturelles. Par cette vitalité, la bibliothèque est un lieu d'accueil chaleureux autant pour les petits que pour les grands.

HORAIRES D'OUVERTURE

Lundi : 16h30 - 18h30 - Mercredi et samedi : 10h - 12h30

CONTACT

Bibliothèque municipale - 6; rue de Villeneuve - 35390 GRAND-FOUGERAY

bibliotheque@grand-fougeray.fr

Tél : 02 99 93 49 62 - Bibliothèque Grand-Fougeray

Je découvre Grand-Fougeray

ET SON PATRIMOINE



LA TOUR DUGUESCLIN

À voir

À l'est du bourg vous trouverez la Tour Duguesclin, un donjon daté de la fin du XIII^e – début du XIV^e siècle, vestige de l'ancien château de Grand-Fougeray. Classée Monument Historique depuis 1913, cette tour est remarquablement bien conservée et constitue un témoignage exceptionnel du passé de la ville.

À faire

Des activités ludiques et originales sont proposées au sein de la tour (**voir périodes, horaires et tarifs sur le site internet de la ville, rubrique « Tourisme »**) : visualisation d'un film 3D avec des casques de réalité virtuelle et des sièges dynamiques, balade sonore dans le parc à l'aide d'audioguides, chasse au trésor dans la ville. Pour les plus passionnés, des visites guidées gratuites de la tour sont aussi organisées.



LE BOURG

Divers éléments du patrimoine ponctuent le bourg de Grand-Fougeray. Pour les découvrir, plusieurs moyens s'offrent à vous :

Le parcours d'interprétation du patrimoine

Une série de 10 panneaux vous propose d'en apprendre plus sur les éléments emblématiques de la ville (l'église, l'auditoire de justice, la croix tréflée etc.). Situés au pied des monuments, ces panneaux vous renseignent sur leur histoire et leur utilisation.

La chasse au trésor d'Augustine

Augustine, la mascotte de la Tour Duguesclin, vous invite à la suivre dans Grand-Fougeray pour résoudre une série d'énigmes, et peut-être trouver un trésor caché. Elle vous accompagne dans la découverte du bourg et de son patrimoine, à travers une activité ludique destinée aux petits et grands (pour plus d'informations, rendez-vous à l'accueil de la Tour Duguesclin).



Le géocaching

L'Ille-et-Vilaine tourisme vous met au défi de réaliser le parcours de géocaching de Grand-Fougeray. Grâce à une application, vous pourrez explorer le bourg à la poursuite des korrigans, et résoudre l'énigme de l'Aventure médiévale (pour plus d'informations, rendez-vous sur le site www.tresorsdehautebretagne.fr, ou à l'accueil de la Tour Duguesclin).



- 1 Complexe sportif : terrains de tennis et de foot, volley, tennis de table, agrès sportifs, pumtrack, skatepark, jumpline
- 2 Salle polyvalente et salle de sport
- 3 Aire de jeux
- 4 Tyrolienne
- 5 Table d'orientation avec parcours de découverte avec l'aide Philemon
- 6 Parcours de santé
- 7 City Stade
- 8 Tables de pique-nique

LE PARC

Le parc situé aux abords de la tour est un arboretum créé au XVIIIe siècle. Planté d'espèces locales (tilleul, châtaignier) et d'essences exotiques comme le chêne rouge ou le cèdre de l'Atlas, il est protégé au titre des Espaces naturels sensibles (ENS), pour la qualité de sa faune et de sa flore. Avec son étang, son parcours de santé et sa vue sur la tour, il constitue un lieu agréable où se promener et prendre l'air.

CONTACT

tourduguesclin@grand-fougeray.fr
 02 99 08 46 74
 Horaires d'ouvertures, tarifs, informations touristiques,
 circuits de randonnées, animations sur
<https://www.grand-fougeray.fr/> ou sur
www.bretagneportedealoire.fr





ESPACE PUBLIC NUMÉRIQUE

Vous souhaitez découvrir le numérique, venez rejoindre les **5 Espaces Publics Numériques** de Bretagne porte de Loire Communauté lors d'ateliers sur des thématiques diverses :

Une panne avec son ordinateur ? L'envie de découvrir ce qui se cache à l'intérieur ? Gérer ses comptes avec Microsoft Money ? Comment sécuriser son ordinateur ? Naviguer sur son smartphone Android ? Création de jeux vidéos ? S'initier à la Suite Google (Gmail, Drive, Calendrier, Meet) ? Découvrir les réseaux sociaux...

Egalement toutes les semaines, des permanences d'aides sont proposées par le service numérique pour vous accompagner, vous donner un coup de boost dans vos usages du quotidien.

PLUS D'INFOS

<https://www.bretagneportede Loire.fr/espaces-publics-numeriques/>

CONTACT

BPLC 02 99 43 70 80 ou
numerique@bretagneportede Loire.fr

Le saviez-vous ?

Vous pouvez, vous aussi, devenir bénévole à la bibliothèque ou à l'espace public numérique. Vous aimez partager, vous avez du talent pour expliquer les choses, alors n'hésitez pas !!

J'ai besoin ...

D'envoyer du courrier

Je vais à l'Agence Postale Communale, 1 Place François Dollier (Mairie).

Horaires d'ouverture : mardi, mercredi, jeudi et vendredi 14h - 17h et le samedi 9h - 11h45.

De produits en direct

Je vais au marché, le samedi matin, Place de l'église.

De contacter quelqu'un pour ma sécurité, de déposer une plainte

Je contacte la GENDARMERIE

7, La Rose des Vents - 35 470 Bain-de-Bretagne

Tél : 02 99 43 70 13

En cas d'urgence faire le 17.

De renseignements sur mes impôts, ma retraite, mes allocations...

Je contacte la **Maison de l'Emploi et des Services** (cf p.33)

25 place de l'église à Grand-Fougeray - 02 99 08 44 80

ou je contacte le TRÉSOR PUBLIC

Trésorerie de Guichen - Place Georges Le Cornec - 35580

GUICHEN - Tél : 02 99 57 01 18

Pour le paiement d'une amende de Police : possibilité de règlement en ligne ou chez un buraliste.

De régler un conflit

Je contacte le CONCILIATEUR DE JUSTICE

Règlement à l'amiable de conflits entre particuliers ou avec un professionnel.

Permanence le 1er et 3ème mardis du mois 9h - 12h en mairie de Bain de Bretagne sur RDV au 02 99 43 70 24.

Mon logement



J'ai besoin de renseignements pour mon habitation • J'ai des questions liées à l'urbanisme de ma commune • Je veux faire construire • Je gère le raccordement de mon logement • Quel assainissement pour mon habitat ?



SOLIHA ACCOMPAGNE LES MÉNAGES MODESTES

L'Opération programmée d'amélioration de l'habitat (Opah) est animée par Soliha.

Le programme vise à améliorer les logements du territoire sur le plan énergétique, mais aussi pour les travaux d'adaptation du logement pour le maintien à domicile, les situations de handicap et la lutte contre l'habitat insalubre. Elle s'adresse aux propriétaires occupants à revenus modestes, comme aux bailleurs qui répondent à différents critères d'éligibilité. Soliha vous accompagne dans vos demandes de subventions jusqu'à la fin du projet. Elle peut soulever des aides importantes proposées par différents financeurs publics et privés (entre 35 % et 65 % du montant HT des travaux).

CONTACT

Travaux économie d'énergie

Espace Rénov' Habitat du Pays des vallons de Vilaine - 02 99 57 02 20 ou espacerenovhabitat@paysdesvallonsdevilaine.fr

Travaux adaptation de logement ou locatif

Soliha - 02 99 79 51 32 ou contact.illeetvilaine@solihha.fr

ADIL (ASSOCIATION DE DEFENSE ET D'INFORMATION SUR LE LOGEMENT)

Vous êtes propriétaire ou locataire d'un logement ?
Vous souhaitez avoir une information juridique gratuite sur le logement ?

Contactez l'ADIL au 02 99 78 47 83 ou 06 02 57 76 71 ou adil35.coquet@orange-business.fr ;

Permanence (hors vacances scolaires) bâtiment
« Le Stériad » à Bain de Bretagne, le 2ème et 4ème
lundi de chaque mois, sans RDV, 9h30 - 12h.

POUR TOUS PROJETS, QUELLES QUE SOIENT VOS RESSOURCES : L'ESPACE RENOV' HABITAT

L'Espace Rénov' Habitat est un service public local pour vous apporter un appui technique, réglementaire et financier, de manière gratuite, neutre et indépendante pour toutes vos démarches liées à la rénovation de votre logement.

Une évaluation énergétique de votre logement comprenant une visite à domicile et allant jusqu'à l'analyse de devis peut vous être proposée sous certaines conditions.

L'Espace Rénov' Habitat vérifie votre éligibilité aux différentes aides, comme MaPrimeRénov' ou Habiter Mieux de l'Agence nationale de l'habitat (Anah).

J'ai besoin de renseignements pour mon habitation

ARCHITECTE-CONSEIL DU DÉPARTEMENT D'ILLE-ET-VILAINE

Le Département d'Ille-et-Vilaine met à la disposition des particuliers et des collectivités, un service de conseil en architecture et en urbanisme (CAU 35).

Il peut vous :

- Aider dans le choix d'un terrain ou d'un projet ;
- Informer sur les démarches administratives ou les étapes du projet (choix du maître d'œuvre, réglementation thermique, etc.) ;
- Guider dans les démarches administratives (règlement d'urbanisme, permis de construire, etc.) ;
- Donner des conseils sur les méthodes de restauration : matériaux, techniques etc. ;
- Accompagner dans la réflexion d'aménagement de votre habitation (modification d'ouverture, agrandissement, etc...).

J'ai des questions liées à l'urbanisme de ma commune



En matière d'urbanisme, la commune est régie par le Plan Local d'Urbanisme Intercommunal (PLUiH) applicable sur les 20 communes du territoire intercommunal de Bretagne porte de Loire Communauté.

- Supérieure ou égale à 20 m² en zone A & N et supérieure ou égale à 40 m² en zone UA & UB : un permis de construire (construction, extension). Le délai d'instruction est 2 mois et allongé à 3 mois pour les travaux à l'intérieur du périmètre des bâtiments de France.

AUTORISATION DE VOIRIE

Une demande est à faire pour :

- Des busages d'entrée de terrain. Après étude, les services techniques réaliseront gratuitement le busage. Les matériaux conformes à la nécessité de busage seront fournis par le demandeur.
- Demandes d'échaffaudage.
- Demandes de stationnement sur la voie publique pour déménagement.

DÉCLARATION PRÉALABLE DE TRAVAUX OU PERMIS DE CONSTRUIRE

Il doit être déposé en mairie pour toute modification de l'habitat ou aménagement de terrain :

- inférieure à 20 m² en zone A & N et inférieure à 40 m² en zone UA & UB : une déclaration préalable de travaux (extension de maison, création d'annexes, abris de jardin, clôture, piscine, ravalement façade, changement ou création de menuiseries extérieures...). Le délai d'instruction est d'1 mois et allongé à 2 mois pour les travaux à l'intérieur du périmètre des bâtiments de France.



Le saviez-vous ?

La taxe d'aménagement

Pour tout accord d'un permis de construire, une taxe d'aménagement est appliquée. Elle est calculée sur la surface construite. Ce taux comprend une part communale votée à 1,75 %. Par délibération municipale, il a été décidé une exonération de la part communale de cette taxe pour les abris de jardin.

La taxe de raccordement à l'assainissement collectif

Lors de la construction d'une maison neuve ou d'une rénovation nécessitant un raccordement au réseau d'assainissement collectif communal, une taxe de raccordement d'un montant de 1 650 € sera facturée par la commune.

La redevance d'archéologie préventive

Dès lors que l'on prévoit de faire des travaux touchant le sous-sol (construction, piscine,...), une redevance d'archéologie préventive (RAP) est due. Elle est destinée à financer les diagnostics archéologiques. Le versement de cette redevance et son calcul dépend de la nature des travaux.

Retrouvez, sur le site de la commune ou de Bretagne porte de Loire Communauté, toutes les informations sur le PLUIh, applicable sur le territoire.

Je veux faire construire



23 lots à bâtir de 255 à 540 m²

Environnement paysagé et boisé

Entre Rennes et Nantes à 2km de la RN 137

Proche tous commerces et services

À l'Orée du Bois

Nouveau Quartier Plein Sud
Grand-Fougeray

Votre terrain
à partir de
22 950 € TTC
et jusqu'à
48 600€ TTC



À **5min** à pied du centre de Grand Fougeray



Un maximum d'**ensoleillement** pour chaque parcelle



23 lots viabilisés libres de constructeur



Préservation du cadre bâti et paysager



Aménagement **respectueux** de l'environnement



Je gère l'énergie de mon logement



Vous souhaitez vous raccorder pour des travaux de construction ou d'extension, vous disposez d'un terrain à viabiliser ou non, vous souhaitez un dépannage, des renseignements... Voici vos contacts pour procéder aux différents raccordements :

EAU POTABLE

- Pour les demandes relatives au contrat d'eau, tél 02 78 51 80 00, du lundi au vendredi, de 8h à 18h (prix d'un appel local).
- Dépannage, services, accessible 24h/24, 7j/7, tél 02 78 51 80 09 (prix d'un appel local).
- Gestion des comptes sur le site www.saurclient.fr dès réception de la première facture.
- Courrier : Service Client Saur, TSA 40001, 35310 Mortelles Cedex.

ÉLECTRICITÉ

Pour un nouveau raccordement électrique, contactez le service client Enedis, gestionnaire du réseau de distribution d'électricité au 09 69 32 18 35 ou sur le site <https://connect-racco.enedis.fr/>.

Vous devrez, une fois les démarches lancées, choisir votre fournisseur d'électricité.

Infos sur le site gouvernemental <https://www.energie-info.fr/>.

Peu importe votre fournisseur pour un dépannage 7j/7 - 24h/24, vous pouvez contacter le 09 72 67 50 35. Pour vous guider en cas de coupure d'électricité à votre domicile ou pour suivre la consommation de votre compteur Linky : enedis.fr

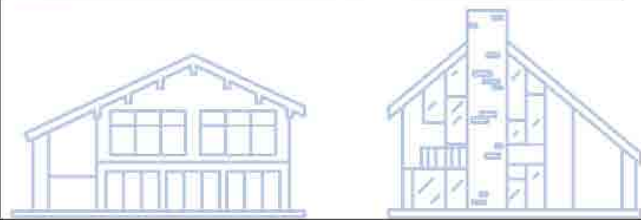
Pour connaître la météo de l'électricité et si des éco-gestes sont plus que nécessaires afin d'assurer l'équilibre d'approvisionnement en électricité, rendez-vous sur le site <https://www.monecowatt.fr/>.

TÉLÉPHONE

Afin que votre logement dispose d'une ligne pour le téléphone ou internet, laissez-vous guider sur le site :

<https://reperes-travaux.orange.fr/>.

En lotissement, de façon générale, les démarches ont déjà été réalisées par le lotisseur, il vous suffit de vous rapprocher du fournisseur d'accès internet de votre choix.



Quel assainissement pour mon habitat ?



Il existe deux types d'assainissement :

- L'assainissement collectif raccordé au tout à l'égout de la commune qui concerne les habitations de l'agglomération.

Pour tout renseignement, s'adresser directement à la mairie.

- L'assainissement autonome pour les maisons situées hors agglomération.

Pour toute demande, il convient de se rapprocher du SPANC de Bretagne porte de Loire communauté.

CONTACT

Bretagne porte de Loire Communauté
le Stériad - 2, allée de l'Ille - 35470 Bain-de-Bretagne
spanc@bretagneportede Loire.fr
02 99 43 36 36

Le saviez-vous ?

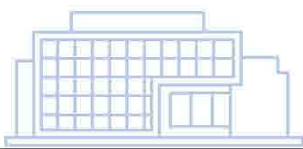
Pour toute vente d'une maison, un contrôle d'assainissement payant devra être sollicité

- Auprès de la mairie pour les assainissements collectifs.

- Du service communautaire « SPANC » de Bretagne porte de Loire Communauté pour les assainissements autonomes.

Plus d'infos sur :

<https://www.bretagneportede Loire.fr/assainissement-non-collectif-spanc/>



FOCUS SUR LA FIBRE



TRAVAUX DE DÉPLOIEMENT AU TRÈS HAUT DÉBIT

Les travaux de déploiement se poursuivent pour les autres foyers concernés. Les particuliers, entreprises et sites publics peuvent dès lors contacter leur fournisseur d'accès internet pour connaître les modalités de raccordement proposées et profiter d'un accès internet à très haut débit.

Un technicien viendra vous raccorder à domicile au réseau de fibre optique. Il s'occupe de tout, vous n'aurez rien à fournir. Par ailleurs cette opération est gratuite. Il est conseillé de préparer son passage en sachant où positionner la box.

À terme, tous les foyers pourront ainsi profiter de débits de connexion à Internet équivalents à ceux des métropoles et grandes agglomérations.

Plus d'infos sur megalis.bretagne.bzh



Mon enfant va à l'école

ÉTABLISSEMENTS SCOLAIRES COMMUNAUX

La commune dispose de 2 écoles maternelles et primaires accueillant les enfants de la TPS (3 ans) au CM2 (10 ans).

Sur la commune, l'école est sur 4 jours : lundi, mardi, jeudi et vendredi.

L'ÉCOLE PUBLIQUE GASTON TARDIF

L'école compte 8 classes.

Horaires : 8h45 - 12h, 13h55 - 16h30

Garderie à l'école de 7h15 à 8h30 et de 16h45 à 18h45.

Étude surveillée : 16h45 à 17h30 tous les soirs pour les élèves du CP au CM2.

Contact

M. LEGAUD, Chef d'établissement

02 99 08 43 93 – ecole.0352250F@ac-rennes.fr



École publique Gaston Tardif



École privée Sainte Anne

L'ÉCOLE PRIVÉE SAINTE ANNE

L'école compte 5 classes.

Horaires 8h30 - 11h45, 13h30 - 16h30.

Garderie à l'école de 7h15 à 8h25 et de 16h45 à 18h45.

Étude surveillée : 16h45 à 17h15 tous les soirs pour les élèves du CP au CM2.

Contact

Mme BOUCHER, Cheffe d'établissement

02 99 08 42 57

eco35.ste-anne.grand-fougeray@e-c.bzh

steanne35390grandfougeray.toutemonecole.fr

COLLÈGES

BAIN DE BRETAGNE

Collège public le Chêne Vert

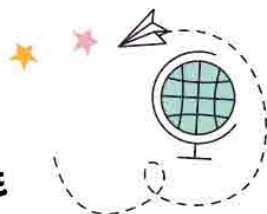
2 rue du Chêne Vert - Contact : 02 99 43 72 56

<http://www.college-le-chene-vert-bain-de-bretagne.ac-rennes.fr/>

Collège privé Saint Joseph

6 rue de l'Hôtel de Ville - Contact : 02 99 43 71 45

<https://stjobain35.org/>



DÉRVAL

Collège privé Saint-Joseph

19 rue de Rennes - contact : 02 40 07 71 47
secretariat@stjoderval.fr

LYCÉES

Tous les adolescents de notre commune peuvent accéder au lycée qu'ils souhaitent en fonction de leurs projets.

Néanmoins, voici la liste des lycées accessibles quotidiennement par l'offre de Car BreizhGo depuis notre commune:

BAIN DE BRETAGNE

Lycée Jean Brito

25 rue de la Guédélais - contact : 02 99 43 31 30

<https://www.lycee-jean-brito-bain-de-bretagne.ac-rennes.fr>

Lycée St Yves

Rue Sainte Emerance - contact : 02 99 43 71 78

<https://www.saintyves-bain.com>

REDON

Lycée Marcel Callo

<https://www.lyceemarcelcallo.org>

Lycée Saint Sauveur

<https://www.lycee-saint-sauveur-redon.eu>

Lycée Notre Dame

<https://www.lpnoredameredon.org>

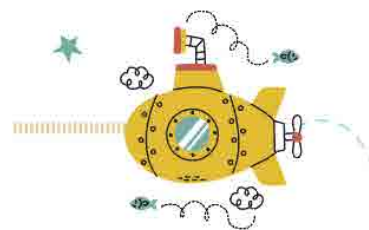
Lycée Beaumont

www.beaumont-redon.fr





J'ai besoin de services pour mon enfant



RESTAURATION SCOLAIRE MUNICIPALE



La restauration scolaire municipale accueille les enfants des deux écoles maternelles et primaires de la commune. Les repas sont pris en commun au sein du restaurant scolaire municipal situé au Centre Hospitalier de Grand-Fougeray.

Disponible sur le site internet de la commune, le portail « Famille » est accessible pour les parents désireux d'inscrire leurs enfants à la restauration scolaire municipale. Il permet :

- De valider en ligne leur consentement concernant les règlements intérieurs de la restauration scolaire et de la garderie scolaire ;
- De modifier, en direct, les plannings des présences ou absences au service de restauration scolaire municipale ;
- De consulter la facturation émise.

Pour le planning des repas, en cours d'année, les réservations ou annulations doivent être enregistrées 3 jours avant la date souhaitée, avant 16h00 soit :

- Pour le Lundi, le vendredi avant 16h00
- Pour le mardi, le samedi avant 16h00
- Pour le jeudi, le lundi avant 16h00
- Pour le vendredi, le mardi avant 16h00



La mairie est à disposition pour tout renseignement relatif à l'utilisation du portail « famille ».

Pour toute information sur la restauration scolaire et la garderie scolaire, Sébastien GUÉLÉ, animateur communal est votre référent en mairie.

GARDERIE SCOLAIRE ET ÉTUDE SURVEILLÉE MUNICIPALES

Un service de garderie scolaire municipale est proposé à l'école publique Gaston Tardif.

Un pointage est directement effectué sur place aux heures d'arrivée du matin et de départ du soir.

Les nouvelles familles sont invitées à prendre contact avec la mairie en vue d'obtenir un code d'accès aux services de restauration scolaire et de garderie scolaire.



TRANSPORTS SCOLAIRES



• Pour les enfants des collèges et lycées

Le service de ramassage scolaire par car est organisé par le Conseil Régional de Bretagne. Les inscriptions se font en fin d'année scolaire. En cours d'année, s'adresser auprès de l'établissement scolaire d'origine.

Renseignements : www.breizhgo/transports-scolaires
tél : 02 99 300 300 (prix d'un appel local, non surtaxé)

• Pour les enfants des écoles primaires et maternelles de la commune

Un service de transport scolaire est mis en place par la commune. Renseignements et inscriptions en mairie.



ACCUEIL DE LOISIRS - LÉO LAGRANGE

L'accueil de loisirs est ouvert chaque mercredi et durant les vacances scolaires (sauf quelques jours à Noël et fermeture de 2 semaines pendant l'été). Il est géré par l'association Léo Lagrange Ouest.

Horaires : 7h30 à 18h45

CONTACT : ALSH - 6 rue de Villeneuve -
35390 GRAND-FOUGERAY -
Tél : 06 27 71 07 92 ou 09 75 51 85 04
grandfougeray.alsh@leolagrange.org



ANIMATION JEUNESSE - RELAIS D'ASSISTANTES MATERNELLES

Le Relais Petite Enfance est un service communautaire de Bretagne porte de Loire Communauté. Il vous accueille sur ses 3 antennes : Grand-Fougeray, Bain de Bretagne et Crevin.

Sur Grand-Fougeray, Marie Hunter vous reçoit en permanences physiques et téléphoniques :
Les mardis et mercredis 9h - 12h ; le jeudi 9h30 - 11h30 ;
le vendredi 9h - 12h et 13h30 - 17h.

Pour :

- Vous apporter une information de premier niveau dans le cadre de la contractualisation des relations assistants maternels-parents employeurs ;
- Vous donner des informations juridiques et administratives sur les conditions d'accueil des jeunes enfants ;
- Soutenir les assistants maternels et les gardes à domicile concernant l'accès et l'exercice de cette profession ;
- Vous informer et orienter sur les différents modes d'accueil du jeune enfant existants sur le territoire.

Des matinées d'éveil pour les enfants de moins de trois ans et leurs accompagnants (assistants maternels, gardes à domicile, parents, familles) sont proposées au Pôle Petite Enfance le vendredi matin de 9h30 à 11h. Ces ateliers sont gratuits, sur inscription auprès du RPE.

Plus de renseignements sur les permanences, les matinées d'éveil et l'ensemble des actions proposées par le Relais Petite Enfance sur :
Bretagneportedeloire.fr - rubrique Petite Enfance.

CONTACT

Antenne de Grand-Fougeray - Mairie, 1 Place
François Dollier 35390 Grand-Fougeray
02 99 43 07 52 - rpefg@bretagneportedeloire.fr

CRÈCHE - LE CHEVAL À BASCULE

La crèche dont la gestion est confiée à People-and-Baby vous accueille dans un bâtiment moderne de 2015. Le Cheval à Bascule est conçu pour les besoins de chaque enfant et aménagé aux normes de la petite-enfance avec des salles de repos, de vie ou encore des espaces de change.

La crèche est agréée pour 25 places pour des enfants de 0 à 3 ans.

Horaires : du lundi au vendredi de 7h30 à 19h.

CONTACT

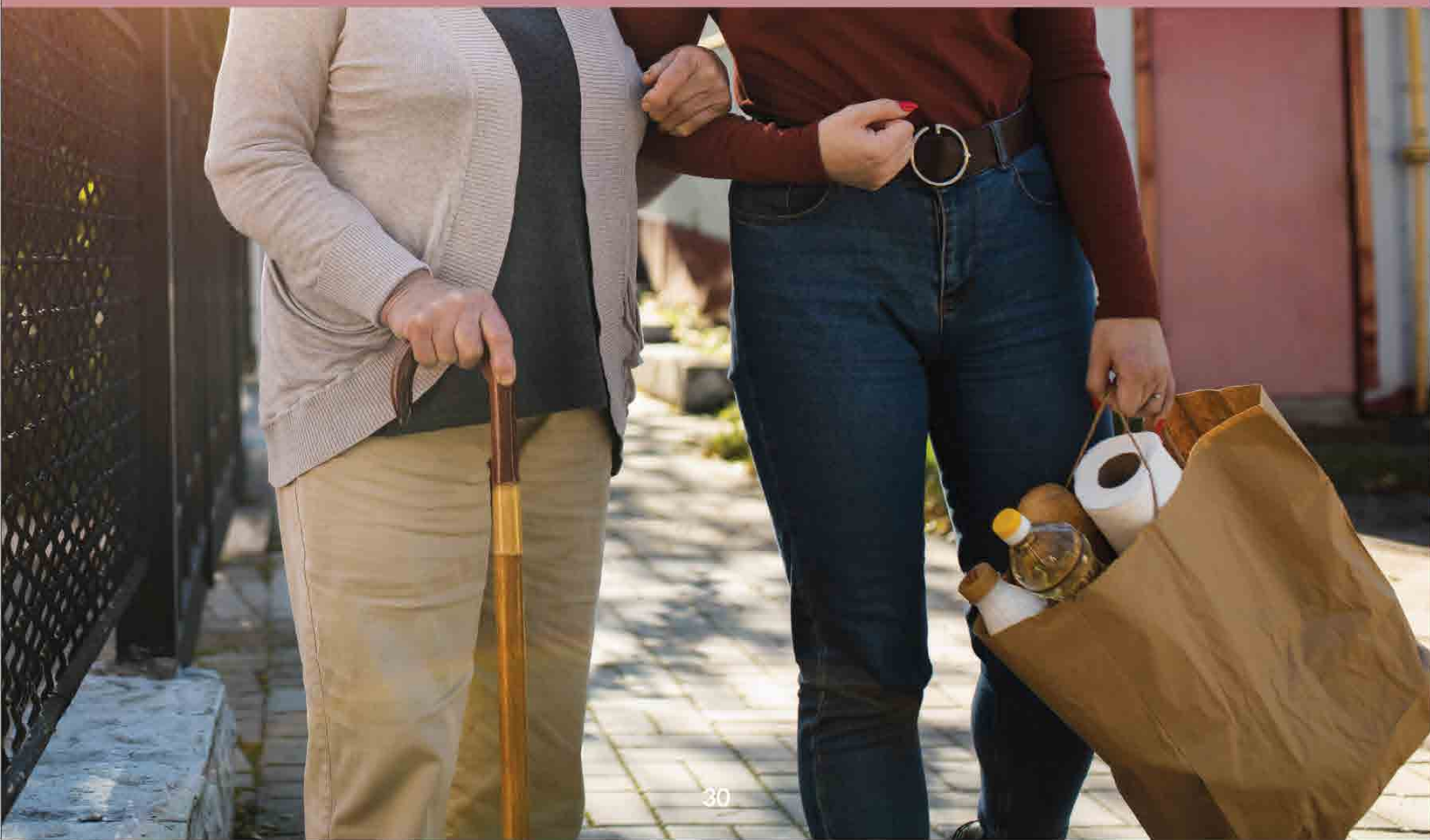
Anne-Cécile PIERI
Anne-Cecile.PIERI@people-and-baby.com
06 77 58 29 82
<https://www.people-and-baby.com>



J'ai besoin d'une aide



Je recherche une aide sociale • Je m'occupe de mon autonomie •
J'ai besoin d'une aide à domicile • J'ai besoin d'une aide médicale



CENTRE COMMUNAL D'ACTION SOCIALE (CCAS)

Le CCAS est un établissement public qui intervient dans le domaine de l'aide sociale ainsi que dans des actions et activités sociales.

Conseil d'administration du CCAS :

Nadine DRÉAN, Présidente ; Pierre JOUADÉ, Vice-Président

Membres : Céline HUNAULT, Christophe PLOTEAU, Anne CAVÉ, Carole GUIBERT, Cédric FLOCZEK, Cathy GUILLOIS, Gérard GAUVIN, Marie-Madeleine MOREAU, Jacques BOSCHEREL, Béatrice LÉPINE, Marie-Anne HUET, Yvonnick BRIAND, Hugues MENET.



Repas des Aînés le 4/02/2023 :

1er rang de gauche à droite : Louise HUCHON (90 ans), Madeleine AMAUCÉ (92 ans), Joséphine THOMAS (102 ans), Marie FUMOUX (94 ans).

2ème rang : Anne JOURDAN (90 ans), Henri HUCHON (94 ans), Nadine DRÉAN, Maire, Laurence ROUX, Conseillère Départementale, Pierre JOUADÉ, Vice-Président du CCAS.

DOMAINES D'INTERVENTION DU CCAS DE GRAND-FOUGERAY

- Dossiers d'aide sociale (aide sociale, APA...). Il appartient aux familles des bénéficiaires de ces prestations d'effectuer la demande d'aide sociale ou le renouvellement de celle-ci lorsque la prise en charge arrive à son terme. Le CLIC des 4 Rivières (cf. page 33) est à disposition pour toute information relative à l'aide sociale ou à la MDPH.
- Portage des repas à domicile : En faveur des personnes âgées du lundi au vendredi (à l'exclusion des week-ends et jours fériés). Tarifs : 8.80 € par repas commandé.
- Parc locatif en centre-ville et adapté aux personnes âgées
- Tenu d'un registre de personnes vulnérables (plan canicule).
- Colis de Noël offerts aux personnes âgées de Grand-Fougeray résidant en maison de retraite.
- Repas annuel offert par le CCAS aux personnes de + 70 ans domiciliées sur la commune.

Je recherche une aide sociale

CENTRE DÉPARTEMENTAL D'ACTION SOCIALE DU SEMNON (CDAS)

Vous souhaitez contacter les services suivants :

- Conseillère Sociale en gérontologie
- Assistantes sociales
- Médecin de PMI – Sage-femme
- Puéricultrices et auxiliaire de puériculture. Conseils et suivi pour les enfants de la naissance à 6 ans.

Horaires d'ouverture

Du lundi au jeudi 9h - 12h30 et 13h30 - 17h, vendredi 9h - 12h30 et permanence téléphonique l'après-midi.

Contact

CDAS - Zone d'Activité de Château Gaillard - 14 rue de la Seine
- 35470 BAIN DE BRETAGNE - Tél : 02 90 02 93 30 - courriel
cdassemnon@ille-et-vilaine.fr

LE CLIC DES 4 RIVIÈRES

Pour qui ?

Le CLIC /Antenne MDPH est un service gratuit et personnalisé d'information et d'orientation pour les personnes âgées de plus de 60 ans, les personnes en situation de handicap (enfants et adultes) et leur entourage, habitants sur une des communes du Pays des Vallons de Vilaine.

Quels sont les services proposés et pour quelles démarches ?

Le CLIC informe, oriente et accompagne dans les démarches en lien avec le maintien de l'autonomie.

Quelques exemples d'accompagnements proposés :

- Informations sur l'offre de services : aides à domicile, portage de repas, téléassistance, établissements (accueil de jour, hébergement temporaire ou permanent, accueil familial)...
- Aides aux démarches administratives en lien avec la perte d'autonomie : dossier APA, inscription en EHPAD, prestations des caisses de retraite...
- Renseignement et accompagnement dans la constitution des dossiers auprès de la Maison Départementale des Personnes Handicapées (MDPH) : Cartes d'invalidité et de stationnement, Reconnaissance Qualité de Travailleur Handicapé (RQTH), Prestation de Compensation du Handicap (PCH), Allocation Adulte Handicapé (AAH), Allocation enfant (AEEH) ...
- L'aide aux aidants

Des actions de prévention de la perte d'autonomie sont également proposées autour de thématiques comme la nutrition, la prévention des chutes, la conduite des séniors, le sommeil, la mémoire...

L'équipe du CLIC vous propose un accueil gratuit et individualisé.

Horaires d'ouverture

le lundi 14h - 17h et du mardi au vendredi 9h - 12h30 et 14h - 17h.

Contact

02 99 52 01 59 - accueil.clic.4rivieres@gmail.com
Bâtiment Le Reso - 26 rue du Commandant Charcot,
35580 GUICHEN



Le Solidaribus du Secours populaire français

Le Solidaribus vous propose :

- Un accueil et une écoute,
- un accès aux droits et une aide aux démarches,
- une aide en produits alimentaire et d'hygiène.

Où ?

Sur la place de l'Europe - de 10H à 12h30
(permanence le 3ème vendredi du mois)

Informations et rdv

02 90 02 78 83 ou solidaribus@spf35.org



 solidaribus

LA MAISON DE L'EMPLOI ET DES SERVICES

Bretagne porte de Loire Communauté fait évoluer le Point accueil emploi et développe de nouveaux services en ouvrant une Maison de l'emploi et des services sur les communes de Bain-de-Bretagne et de Grand-Fougeray.

Les missions

La Maison de l'emploi et des services est ouverte à tous et a pour vocation :

- d'accompagner à la recherche d'emploi les habitants et les entreprises ;
- de favoriser l'accès aux droits des habitants via un accompagnement aux démarches administratives et numériques ;
- d'accueillir des services sur des thématiques variées : permanences de partenaires, réunions d'information collective, campagne de prévention...

C'est un lieu :

- d'accueil, d'écoute, de conseils et de soutien ;
- d'information et d'orientation de proximité ;
- d'initiative pour mener des actions collectives sociales.

Le label France Services

La Maison de l'emploi et des services est labellisée France Services.

France Services c'est la création d'un guichet unique d'information, qui repose sur 4 ambitions :

- le retour des services publics au cœur des territoires ;
- un service public moderne ;
- un niveau de qualité garantie ;
- un lieu de vie agréable et convivial.

9 opérateurs de service public ont signé la charte France Services et s'engagent à s'investir auprès des agents : la CAF, la CPAM, la DPGIF, la Carsat, Pôle Emploi, la MSA, le Ministère de l'Intérieur, le Ministère de la Justice et La Poste.



Horaires d'ouverture

Les lundi, mardi, jeudi et vendredi 9h - 12h, les après-midi et le mercredi sur RDV.

Contact

02 99 08 44 80 – 06 99 61 04 98

Carine Tourillon - accueilpaegf@bretagneportede Loire.fr ou

Géraldine GUILLEUX - paegf@bretagneportede Loire.fr

Auditoire de Justice - 25 place de l'église
35390 - Grand-Fougeray

J'ai besoin d'une aide à domicile

ADMR GUIPRY-MESSAC ET ENVIRONS

Aide à la personne

Préservez votre autonomie !

Aide au lever et au coucher, à la toilette, à la prise des repas, accompagnement, course, sorties...

Ménage, repassage pour tous

Libérez-vous des tâches ménagères !

Quels que soient votre âge et vos conditions de ressources, nos professionnels peuvent intervenir à votre demande.

Garde d'enfant à domicile

Chez vous en toute tranquillité !

Quelques heures, quelques jours, en périscolaire et selon vos besoins...

Aide aux aidants

Un temps de répit !

Un professionnel présent au domicile l'après-midi, occasionnellement ou régulièrement, vous permet de vous absenter. Il prendra soin de votre proche.

Centre de Santé

Soins à domicile 7j/7 - 24h/24 !

Soins à la permanence au centre sur RDV. Tous types de soins sur prescription médicale. L'ADMR pratique le tiers payant.

Contact

33 Avenue de la gare, 35 480 Guipry-Messac

Secrétariat : 02 99 34 79 78 - Centre de Santé : 02

99 34 60 61 (24 h/24 - 7 j/7) -

E-mail : guipry-messac.asso@admr35.org

www.admr35.org/admr/guipry-messac



CENTRE HOSPITALIER DE GRAND-FOUGERAY

L'hôpital de Grand-Fougeray est un établissement public autonome de 144 lits et places répartis comme suit :

- 21 lits Soins de Suite et de Réadaptation polyvalents dont 5 lits pour état végétatif chronique/ état pauci-relationnel
- 92 lits d'hébergements permanents pour personnes âgées dépendantes (EPHAD)
- 3 lits d'hébergements temporaires (EPHAD)
- 22 places d'hébergements pour personnes âgées sur le site de Langon
- 6 places d'accueil de jour pour personnes atteintes de la maladie d'Alzheimer ou de troubles apparentés et vivant à domicile.

Contact

Centre Hospitalier de Grand-Fougeray

29 rue Saint Roch - 35390 GRAND-FOUGERAY

02 99 08 30 30 - accueil@chgrandfougeray.fr -

www.hopital-gfougeray.com

CENTRE DE PLANIFICATION ET D'ÉDUCATION FAMILIALE (CEPF)

Consultations médicales (contraceptions,
IVG, dépistage, vaccinations...)

Horaires d'ouverture

Accueil téléphonique du lundi au vendredi
de 9h00 à 12h30 et de 13h30 à 17h00
(16h30 le vendredi).

Contact

CEPF -
Zone d'Activité de Château Gaillard -
14 rue de la Seine
35470 BAIN DE BRETAGNE
02 99 02 93 10

Maison de Santé

10 rue de la Personne -
02 23 10 86 39



Cabine de téléconsultation

Pharmacie Foucret-Menet

MAISON MÉDICALE DE GARDE

Horaires d'ouverture

Samedi 12h - 20h
Dimanche et jour férié 8h - 20h

Contact

02 99 92 36 94
64, Avenue de la Gare
35480 GUIPRY-MESSAC



J'ai besoin d'une aide médicale

CENTRE D'INCENDIE ET DE SECOURS DE GRAND-FOUGERAY

Vous résidez sur une commune où sont implantés des sapeurs-pompiers ! Lorsque vous composez le 18 ou le 112, ils arrivent sans tarder. Pour conserver cette capacité à intervenir rapidement il est nécessaire de maintenir et de renouveler les effectifs. La question de notre sécurité collective nous concerne tous ! Vous aussi, vous avez des capacités pour agir ! Vous pouvez contribuer à cette chaîne citoyenne d'entraide en devenant sapeur-pompier volontaire auprès du CIS de Grand-Fougeray.

Contact

• Lieutenant Yves DAVID
CIS GRAND-FOUGERAY - 06 21 47 34 85 yves.david@sdis35.fr
• Adjudant Mathieu PLANTARD, Adjoint au Chef de Centre -
06 67 23 44 27.

SERVICE D'URGENCE

POMPIERS - Faire le 18 ou le 112
SMUR / SAMU - Faire le 15
Pharmacie 3637



Je me divertis



Les associations sportives • Les associations culturelles et artistiques • Les associations économiques et sociales

LES ASSOCIATIONS SPORTIVES

ACCA ASSOCIATION COMMUNE DE CHASSE

Promouvoir et organiser la chasse sur la commune

Contact

J-Francois TENNEREL - 06 72 19 03 20
jeanfrancoistennerel@gmail.com - www.acca-fougeray.fr

BEACH FOUG

Organisation de tournois sportifs aux carrières équestres de Grand-Fougeray

Contact

Olivier LANGOUET - 06 25 20 89 47 - 
olivier.langouet@gmail.com

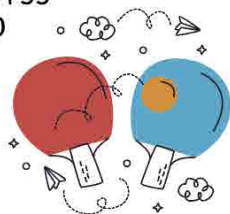


CLUB MULTISPORTS SUD VILAINE

Présidente - Hélène MORAITIS
06 22 65 39 65

Contact -

Aikido - 06 95 75 77 91
ATELIER Danse / Pilate / Hip-hop - 07 68 71 19 10
BAD&FULK - 06 73 64 84 23
TRYLINE (Danse en couple / Danse en ligne) -
06 79 40 74 55
GYM FULK / STE ANNE - 07 67 83 34 55
GYM VOLONTAIRE - 02 99 79 99 60
JUDO - 06 22 65 39 65
TENNIS DE TABLE - 06 46 06 19 23
TIR À L'ARC - 07 82 57 55 40
YOGA DOM' - 06 81 67 16 03
YOG'HARMONIE - 07 83 76 05 18
asso.cmsv35390@gmail.com
<https://sites.google.com/site/clubmsv35>



FOOTBALL CLUB GRAND-FOUGERAY SAINTE ANNE

Foot seniors

Contact

Carole GUIBERT
Denis GILBERT -   - 06 70 76 12 43
06 64 96 77 88 - fcgdfougeraysteanne@gmail.com

GROUPEMENT JEUNES SUD VILAINE

Foot jeunes

Contact

Mickaël DUFOURD - 06 88 49 90 12 -  
groupeementjeunesudvilaine@gmail.com



LES PÊCHEURS DE LA MÉE

Gestion des droits de pêche et protection des milieux aquatiques

Contact

Alain CHOQUET - 06 89 16 69 25
alain.choquet54@orange.fr - www.federationpeche.com/35/

MOTO CLUB FULKÉRIEN

Association destinée aux passionnés de motocross et enduro

Contact

Olivier BRUNEAU - 06 80 92 87 83
severine.bruneau@orange.fr



L'annuaire



La carte



L'agenda



OIS DU PAYS DE GRAND-FOUGERAY

Outil au service des associations sportives et de la collectivité pour le développement des activités au niveau intercommunal et communal

Contact

Présidente - Élise BRANCHEREAU -
Matthieu PERRAULT
Alex LEMOINE
Yoann PERAIS
accueil@oispgf.com - <http://oispgf.com/>
06 85 62 99 19 -  

LES ASSOCIATIONS CULTURELLES OU ARTISTIQUES

AMICALE DES SAPEURS POMPIERS

Contact

Nicolas CASOL - 06 84 44 96 41

APEL ÉCOLE STE ANNE

Association des parents d'élèves de l'École Ste Anne

Contact

Jean-Baptiste COLIN - 06 16 92 17 74
apel.grandfougeray@gmail.com - 

APEEP ÉCOLE GASTON TARDIF

Association des parents d'élèves de l'École Publique
Gaston Tardif

Contact

Co-présidents de l'APEEP :
QUEAU Guénoles (06 88 42 17 46) et BIGOT Johann
(06 80 76 19 31). apeepgastontardif@outlook.fr
apeepgastontardif@outlook.fr - 

CFMA (COMITÉ DES FÊTES MÉDIÉVALES ET AUTRES)

Organisation de la fête médiévale du Grand-
Fougeray sur le site du parc de la Tour Duguesclin

Contact

Cyril GOURDON
cyril.gourdon@fete-medievale35.fr - 07 66 11 38 25 -
fete-medievale35.fr -  

CLUB ARC EN CIEL

Club des retraités

Contact

Thérèse TREHEIN - 07 87 95 16 11
theresetrehein@gmail.com



HISTOIRE ET GÉNÉALOGIE

Étude de la généalogie et histoire locale

Contact

Gérard PROVOST - 02 99 08 30 01
asso@fougeraygeneal.org - www.fougeraygeneal.org

L'ASCENSEUR

Dessin et Arts Plastiques

Contact

Philippe MARCHAND - 06 17 20 49 85 -
philippe.marchand@oniris-nantes.fr

LA DUGUESCLIN

Gestion de la salle du Patronage, location fêtes de
familles, activités culturelles diverses

Contact

Paul LEPINE - 06 08 63 92 14 - laduguesclin@gmail.com

LE TEMPS DE VIVRE

Animation au profit des résidents de l'EPHAD de
Grand-Fougeray et Langon

Contact

Isabelle ERARD - 02 99 08 30 26
animation@ch-grandfougeray.fr
www.hopital-gfougeray.com



LES ARTS DE LA TOUR

Expositions artistiques dans la Tour DUGUESCLIN pendant l'été

Contact

Jean-Joseph ROUINSARD - 02 99 08 30 26
jeanjoseph.rouinsard@orange.fr



LES ARTS DE LA TOUR

LES PETITS POINTS COMPTÉS

Travaux d'aiguilles : tricot, broderie, crochet...

Contact

Marie-Anne BIORET ALEXANDRE - 06 81 67 16 03
marie-anne.bioret@orange.fr

LE PALET FULKÉRIEN

Contact

Fabrice QUÉLARD
06 20 39 26 40 - sarlcib@gmail.com



LES VIEUX MOTEURS FULKÉRIENS

LES VIEUX MOTEURS FULKÉRIENS

Rassemblement de véhicules anciens ou de prestige

Contact

Pascal CORVEN - 02 99 08 38 15
vmf35@wanadoo.fr

SOCIÉTÉ DES COURSES HIPPIQUES

Courses hippiques de trot le jeudi de l'ascension

Contact

Christophe PLOTEAU - 06 07 22 65 15
hippodrome.grandfougeray@gmail.com

SPECTACULUM

Organisation d'événements magiques et ludiques

Contact

Claude DE PIANTE - 06 72 38 82 39
spectaculum@outlook.fr

TOUS UNIS POUR LA CHAPELLE DE BRANDENEUF

Organisation d'évènement pour la restauration de la Chapelle de BRANDENEUF

Contact

Philippe MAISONNEUVE - 06 67 23 29 17
philippe.maisonneuve0946@orange.fr

UNC

Association destinée à œuvrer pour les manifestations patriotiques des 8 mai, 11 novembre, et 5 décembre, en mémoire des soldats morts pour la France.

Contact

Roger DAVENÉ - 06 85 39 84 80 -
rogerdavene@hotmail.com

UFL UNION FULKÉRIENNE DES LOISIRS

Animation de la ville de Grand-Fougeray (fête de la musique, feu d'artifice du 14 juillet, loto...)

Contact

Jeanine RENAULT - 02 99 08 32 16 - 
renault.m@wanadoo.fr



LES ASSOCIATIONS ÉCONOMIQUES OU SOCIALES

AFAR

Association Fulkérienne pour l'Accueil des Réfugiés

Contact

afargrandfougeray@gmail.com

UFCIA UNION FULKÉRIENNE DES COMMERÇANTS INDUSTRIELS ET ARTISANS

Animations commerciales avec pour but la défense des intérêts du commerce et de l'artisanat local

Contact

Aurélié LUZURIER -
ufciagrandfougeray@gmail.com

VEUVES ET VEUFS CIVILS

Défense des droits des veuves et veufs civils

Contact

François BOUVIER - 02 99 08 71 62
francoisbouvier@wanadoo.fr

A close-up photograph of a person's hands kneading a ball of white dough on a dark surface. The person is wearing a bright yellow long-sleeved shirt. The background is blurred, showing more of the person's torso and arms. The text "Je cherche un professionnel" is overlaid on the yellow shirt area.

Je cherche un
professionnel



AGENCEMENT

AF AGENCEMENT

Menuiserie, Agencement, Cuisine, Dressing, Mobilier
La Brulonnais - 06 89 81 37 31 - 

AGRICULTURE


LOIRE BRETAGNE ÉLEVAGE

matériel de traite, robot, racleur, tubulaire, VIS, DAC, électricité
plomberie

9 Parc des Lizardais, Rue de Pierric - 02 23 10 03 70

SARL MOISDON

Commerce de gros, céréales, semences et alimentation bétail,
combustibles

Le pont Gatouer - 02 99 08 40 04 - 

<https://moisdon-agri.com/>



AGROALIMENTAIRE

RENAUD VIANDES

Transformation et conservation de la viande de boucherie

15, rue de Beau Soleil - 02 99 08 42 64

 - www.renaud-viandes.fr

MAILLARD LA BAINAISE

Fabrication artisanale d'andouilles.

20, rue des Pionniers - P.A du Pays de Grand-Fougeray

02 99 08 30 00 - www.maillard-la-bainaise.fr

ALIMENTATION

L'APICURIEN

apiculteur producteur

Langerais - 06 66 93 72 03

 - www.apicurien.com

GALETTE FULKÉRIENNE

Fabrication et vente de galettes et crêpes

44 Rue Saint Roch - 02 99 08 39 19



LA FERME À EMPORTER



Casiers alimentaires en libre-service de produits en circuit court
14, Place de l'église - 02 99 00 00 00 ou 06 98 62 85 30
lafermeaemporter@yahoo.com - 

LA GRÉE EN BIO

Vente directe de produits bio

4, La Grée Pichard - 06 99 07 92 87

U EXPRESS

3, Parc des Lizardais - 02 99 08 42 90 -  

www.magasins-u.com

AMBULANCES

ABG AMBULANCES

30, Rue Saint-Roch - 02 99 08 45 29

www.pf-abg.fr



AMBULANCES FÉVRIER

11, PA des Lizardais - 02 99 08 31 46

www.ambulancespompefunebresfevrier.com

ASSAINISSEMENT


VALTERRA Matières Organiques

Etudes d'assainissement non collectif et collectif

18 Rue de Beau Soleil - 02 99 08 37 06

ASSURANCES

GROUPAMA

6, Place de l'Eglise - 02 99 08 47 40 - 

www.groupama.fr

PROTECTAS

Audit et conseil en assurance auprès des collectivités locales,
organismes publics, entreprises et associations.

1, Rue du Château - 02 99 08 33 40 - www.protectas.fr

AUTO-ÉCOLE

AUTO-ÉCOLE DE LA TOUR

6, PA des Lizardais - 02 99 08 43 52



B



BANQUE

CRÉDIT AGRICOLE

10 Place de l'Eglise - 02 99 08 40 39
www.credit-agricole.fr/ca-illeetvilaine/particulier.html

CRÉDIT MUTUEL DE BRETAGNE

10 Rue Saint Roch - 02 99 08 42 80
www.cmb.fr/reseau-bancaire-cooperatif/web/accueil

BAR

AUX TEMPS MODERNES

Bar - Tabac - Presse
5 Rue de la Paix - 02 99 08 48 74

LE BISTROT DE LA PLACE

Bar - Tabac - Presse
19, Place de l'Eglise - 02 99 08 40 29

LE SHELBY - CAVE

Cave : Vins, bières et spiritueux - Bar avec terrasse
3, Place de l'église - 02 99 91 88 57 -

BEAUTÉ

INSTITUT ROSE BAMBOU

Institut de Beauté
13 Place de l'Eglise - 02 40 28 47 75
www.rosebambou.com -

BIEN ÊTRE

BIENASSIS

Distributeur indépendant Herbalife Nutrition Coach bien etre
18 Rue des Oiseaux - 06 83 98 01 71 -
<https://didierbiennassis.com/>

BASTOS CADETE **Andréa**

Thérapeute Écoute Holistique Sensitive
06 84 05 50 67
abc.holistique@gmail.com



BOULANGERIE

Boulangerie L'ILLE AUX PAINS

23 Place de l'Eglise - 02 99 08 42 55 -

Boulangerie TY GWEN

7, Place de l'église - 02 99 70 01 48

C

CHARCUTERIE

CHARCUTERIE DES 3 RIVIÈRES

PA du Pays de Grand-Fougeray - 02 99 08 46 00
<http://www.charcuteriedes3rivieres.fr/>

KERVEN - LE PETIT BREIL

Charcuterie BIO / Transformation de viande de porc BIO et commercialisation
PA du Pays de Grand-Fougeray Espace Nord 3 Avenue
CAP 137 - 02 99 08 44 20 - www.kervern-charcuterie-bio.fr

CHARPENTIER

GUIHEUX Serge

3, Impasse Villeneuve - 06 03 21 26 39

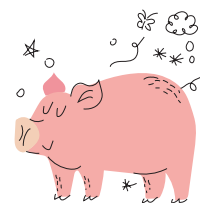
CHAUFFAGE-CLIMATISATION

BREIZH CLIM

10, Parc des Lizardais - 02 99 08 47 47 -
www.breizhclim.fr

SAVEM SAS

Maintenance - Chauffage - Ventilation - Climatisation
10, Parc des Lizardais - 02 57 71 01 10 ou 07 66 67 29 29
- contact@savem.pro -




COACH SPORTIF

QUIMBERT Faëlan

Prestations perte de poids, prise de masse, remise en forme
06 30 75 15 80 - faelancoaching@gmail.com

COIFFURE



KARINE COIFFURE

Coiffeur à domicile
06 47 69 87 14 - 

L'ART ET LA COIFFURE

21, Rue du Pont St-Père - 02 99 08 33 29 - 

MYRIAM COIFFURE

3 Rue Saint-Roch - 02 99 08 43 47 -  

COMMUNICATION

L'ATELIER TRAIT GRAPHIQUE

Rédaction de contenu, Design Graphique et illustration
7, la Dévorais - 06 85 06 93 72
www.lateliertraitgraphique.com

COMPTABLE

CABINET FITECO

Expertise comptable, conseil, audit.
7 rue St-Roch - 02 99 08 42 00

CONTRÔLE TECHNIQUE

NORISKO

5, PA des Lizardais - 02 23 10 84 13
www.noriskoauto-ct.fr/grandfougeray

COUTURE

ISA COUTURE

Couture, retouches
24, Rue des Tanneries - 02 99 08 30 84 - 




COUVERTURE

LAMOTTE COUVERTURE

2 rue des Tanneries - 02 99 08 77 59
<https://www.sarllamottecouverture35.fr/>


CRÉATEUR

ATELIER BÉÊÉTISE

Création vêtement et accessoires adultes
3 Rue du Château - 06 22 36 70 98 - 

CUISINISTE

SC' CUISINES

Conception et vente Cuisines équipées, salles de bain, dressing
15, rue de la Paix - 06 64 41 89 03 - 
www.sc-cuisines.sitew.com



DÉCORATION

L'ATELIER DE JESS

Conseils en décoration et aménagement d'intérieur
2 Place de l'église - 06 16 09 49 79
www.latelierdejess.fr - contact.latelierdejess@gmail.com

DENTISTE

LABBE Christian

10, Rue de la Personne - 02 99 08 41 91

DESTRUCTION

Bretagne « Frelons – Guêpes »

Destruction de nids de guêpes – frelons européens et asiatiques 07 49 25 06 35



DIÉTÉTICIENNE

CORNU Vanessa

10, rue de la Personne - 06 47 99 41 31

E



ELECTRICITÉ - PLOMBERIE

ÉLECTRICITÉ HÉRAUD

5, La Herviais - 06 43 51 39 69



SARL DAVID

Electricité, Plomberie, Chauffage, Energies renouvelables
14, Parc des Lizardais - 02 99 08 42 73

ÉNERGIES

EIC BAT

Énergies renouvelables, Poêles à granulés, étude, pose et SAV
d'installations photovoltaïques ainsi que le SAV de poêles à
pellets.

18 rue des Tanneries - 09 72 46 30 79 - www.eicbat.com

ESPACES VERTS

ALLO CHRISTOPHE

Bricolage-entretien-jardin

6, La Herviais - 7 68 77 27 77 -



ETAPNET

Création et entretien d'espaces verts, Nettoyage raisonné des
plages

06 27 22 52 40 - www.etapnet.fr -

ROUL Hubert

Aménagement, entretien de jardins, de parcs, Elagage
Le Peray - 02 99 08 47 11

ÉVÉNEMENTIEL

LILI' EVENT

Location et organisation pour tout évènement
06 87 75 28 23 -

F

FORMATION

LA CLÉ DE VOUTE

Stage Formation animation Fabrication Pains Bio au levain et
construction / rénovation de fours à bois

La Colinaie - 06 62 20 46 97 - <http://four-pain-bio.fr>

G

GARAGE

GARAGE AD VENTROUX

22, rue de Villeneuve - 02 99 08 40 55

[www.ad.fr/garage/garage-ad-expert-garage-ventroux-
fougeray-automobiles](http://www.ad.fr/garage/garage-ad-expert-garage-ventroux-fougeray-automobiles)

GARAGE PEUGEOT PITON

7, Parc des Lizardais - 02 99 08 43 06 -
www.garagepiton.fr

MOTORS 701

34, rue de Beau Soleil - 07 66 76 69 68
www.motors701.business.site

RTM - REPARE TOI-MÊME GARAGE


Garage, Self garage, Location de ponts et outillages
Le Moulin Blanc - 02 23 10 56 60 -
<https://www.rtmgarage-35.fr/>



H

HÉBERGEMENT

Chambres d'hôtes «LE GARDEN»

16 Rue de Villeneuve - 06 73 06 58 78 - 


Chambres d'hôtes «LES HORTENSIAS»

1, Rue de Pierric - 06 80 45 52 79 ou 02 99 08 76 99 - 
<http://www.auxhortensias.com/>

Chambres d'hôtes «LE MOULIN DE CHÈRE»

Moulin de Chère - 07 49 67 40 27
<http://lemoulindechere.com>


Gîte «LE CLOS DES LYS»

39 Rue de Pierric - 06 23 42 23 37 - 

Gîte «LES LANDIERS»

Impasse le Landier «Beausoleil» - 06 18 74 76 34
<https://www.airbnb.fr/rooms/33105469?s=51>

HÔTEL DES PALIS

15, Place de l'Église - 02 99 08 30 80 - 
www.hotellespalis.fr

VILLA MÉGUINELLE

Location meublée pour séjour.
12 rue du Dr Nouaille - 06 73 34 80 82

HOPITAL

Centre Hospitalier

Accueil de jour, Alzheimer, EPHAD
29, rue St-Roch - 02 99 08 30 30 - 02 99 08 80 80
<http://www.hopital-gfougeray.com/>



I

ILLUSTRATION


TELMOLINDO

06 61 91 39 38 - www.telmolindo.net





IMMOBILIER

AGENCE CARRÉ


5 Place de l'église - 06 81 76 09 53 - 
www.agence-carré.fr

MÉZERAY IMMOBILIER

Bastien PLANTARD - Agent immobilier
06 64 11 86 78 - bastien@mezeray-immobilier.com -
www.mezeray-immobilier.com -  



SAFTI

Cathy GUILLOIS - Conseillère indépendante en Immobilier
07 77 33 23 99 - cathy.guillois@safti.fr - 

IMPRIMERIE

BV IMPRESSIONS

13, rue des Pionniers, P.A. des 4 Routes
02 99 08 34 08 - www.bvimpressions.com - 

INDUSTRIE

ACP SYSTEM

Machine et fournitures pour emballages, conditionnement
15 rue des pionniers - 02 99 08 44 43
<https://www.ptchronos.com/fr-ca/marques/acp-system>


ARM2 Usinage

Atelier d'usinage, Mécanique industrielle de précision,
tournage, fraisage, pièces unitaires
30, rue de l'éolienne, P.A. du Pays de Grand-Fougeray
02 99 70 29 33 - www.arm2.fr

BULLE DE LINGE

Blanchisserie-teinturerie de gros
5, Avenue CAPE 137 - P.A. des 4 Routes
02 35 60 99 80 - www.bulledelinge.com

CADECAP

décapage industriel, grenailage, sablage
PA du Pays de Grand-Fougeray - 02 99 08 36 66 - 
www.ets-cadecap.fr

DMA Armatures Ouest

Fabrication armatures métalliques pour béton armé
Le Petit Bois - 2 99 08 31 31
www.dma-armatures.fr

EASYLUM

Relamping, fabrication de produits lumineux,
commercialisation d'appareils d'éclairage, sources lumineuses
9 PA du Pays de Grand-Fougeray 21 rue de l'éolienne
02 23 10 04 40 - www.easylum.fr/index.html


FEROTEC France

Spécialiste de la conception et de la distribution de filières et
de pièces d'usure.
18 Rue des Pionniers PA du Pays de Grand-Fougeray
P.A 4 Routes
02 99 08 32 34 - www.ferotec.eu

GEFFELEC-ESP Industrie

Spécialiste en Electricité et automatisme industriels
2, PA du Pays de Grand-Fougeray - 02 99 08 32 04
www.esp-industrie.com

INEX DESIGN

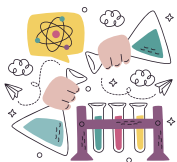
Vente de mobilier intérieur et extérieur pour cafés, bars, hôtels,
restaurants et collectivités
7, av Cape 137, P.A. des 4 Routes
02 99 70 36 40 - www.inex-design.fr - 

ITM - INTERMARCHÉ



34, espace J.P. Le Roch - 02 99 93 50 01

LAHAYE PACKAGING

Collecte, tri et remise en état de palettes
28, Av des Mousquetaires PA du Pays de Grand-Fougeray
- 02 99 70 51 62




LODI

Fabrication de pesticides et d'autres produits agrochimiques.
26, rue des Pionniers, P.A 4 Routes
02 99 08 48 59 - www.lodi-group.fr -  

LUG Agro Mousquetaires

Plateforme de préparation de commandes automatisée et
mécanisée
19, Avenue des Mousquetaires, P.A. des 4 Routes
02 23 10 04 20 - www.lug-grandfougeray.fr

MGS Industrie

Produits antidérapants pour l'industrie et les lieux accueillant
du public
11, Rue des Pionniers, P.A. des 4 Routes
02 99 91 03 01 - www.antiderapant-agrain.com - 

PREMIER TECH CHRONOS

Industrie de l'emballage, ensachage, palletiseurs
PA du Pays de Grand-Fougeray 15 Rue des Pionniers
02 99 08 44 43 - www.ptchronos.com/fr-us

SEAC

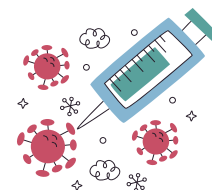
Planchers et murs en béton précontraint, béton armé, béton
pressé
P.A. du Pays de Grand-Fougeray - 02 99 08 34 12
<https://www.seac-gf.fr/>

INFIRMIÈRES

Cabinet BRIAND, LEGER, BOUCAULT et OLIVIER
10 rue de la Personne - 02 99 08 39 41

RIVIERE Claire

Infirmière en Pratique Avancée
10, rue de la personne - 02 23 10 86 39



INTÉRIM

ADEQUAT INTERIM

9, rue Saint-Roch - 02 23 10 86 71 - 
<https://www.lejobadequat.com/nos-agences/agence-adequat-interim-recrutement-derval/>

J

JARDINERIE

ESPACE TERRENA

Jardinerie, végétaux, articles de jardin, Commerce de gros du monde agricole et jardinage, travaux, bricolage
1, rue de Launay St-Gilles - 02 99 08 41 70
<https://www.espaceterrena.fr/>



MÉCANIQUE

MECA SERVICES

Vente et réparations de matériels agricoles, Flexible hydraulique sur site, pneumatique, motoculture
39, rue de Beau-Soleil - 02 99 08 46 87 - 



MÉDECIN

MACÉ ROSALIE

10 rue de la Personne - 02 23 10 86 39

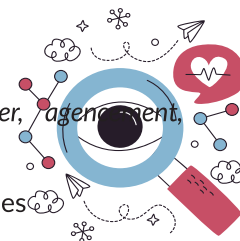
DELAMARE Bénédicte

10 rue de la Personne - 02 23 10 86 39


MENUISERIE

MENUISERIE DESCHÊNÉS

Menuiserie intérieure, fabrication mobilier, agencement, restauration, objets de décoration
7, la Dévorais - 06 86 54 59 26 - 
<https://marcfouilleul.wixsite.com/deschenes>



ATELIERS 1920 (ATELIERS FONTAINE)

conception, fabrication et pose de fenêtres, verrières, portails, portes de garage sur-mesure
22, rue des Pionniers P.A. du Pays de Grand-Fougeray - 02 99 08 33 30 - 
www.ateliers-fontaine.fr

K

KINÉSITHÉRAPEUTE

HOUDUSSE Laure

4 Place de l'Europe - 06 19 42 18 81



VARLET-ANDRE Nicolas

8, Rue de la Personne - 02 99 08 38 10

VRIGNAUD Marie-Noelle

8, Rue de la Personne - 02 99 08 38 10



M

MAÇONNERIE

LAMPRIER CONSTRUCTIONS

10, rue de Beau-Soleil - 02 99 08 42 78
www.lamprier-constructions.fr



N

NETTOYAGE

CVnettoyage

Nettoyage et remise en état de locaux professionnels
35, Rue de Beau Soleil
06 87 61 08 29 ou 02 99 43 24 64

SKM

3, Allée du Pré de la Vigne - 07 69 48 64 47 - 



NOTAIRES

Notaires **SELARL NOTA BENE (Mes AVENEL, THÉZÉ, GAUTIER, LUCAS et MIMEY)**

3, PA les Lisardais - 02 99 08 40 01

P

PARQUETTEUR

LEGLAND Christophe

Rénovation parquet, Ponçage, Vitrification, Mise en cire, Huilage

27 Rue du Château - 02 99 08 48 20

O

OPTICIEN

FULK OPTIK

9, Place de l'église - 02 57 71 00 20

ORTHOPHONISTE

Clémence TOREL

6, rue de la Personne - 06 33 27 49 79

GRAU Baptiste

6, rue de la Personne - 06 09 30 17 70

PENICAUD Lucie

10, rue de la Personne - 02 99 70 93 19

OSTÉOPATHE

HOUDUSSE Rémi

4 Place de l'Europe - 06 88 27 46 24

JOUADE Pierre

6, rue de la Personne - 02 99 91 85 88


PÉDICURE PODOLOGUE

LE PAVEN Marine

10, rue de la Personne - 02 99 08 47 01

PEINTURE

DÉCOFULK

35 Rue de Beausoleil - 07 55 16 22 32 - 

PHARMACIE

Pharmacie FOUCRET / MENET


2 place de l'Europe - 02 99 08 40 22

PHOTOGRAPHE

KEL STUDIO

Photographe-vidéaste pour professionnels et particuliers

2 Place de l'église - 06 13 74 81 38 -

kel.studio35@gmail.com - www.kelstudio35.com - 

David LEFORESTIER

Photographe publicitaire - création artistique

06 76 08 57 63 - david-leforestier@orange.fr -

www.dl-studio.org



POSTE

Agence Postale Communale

1 Place François Dollier

PSYCHANALYSTE

THURET Audrey

14 rue de la Madeleine - 06 11 04 36 99



PSYCHOLOGUE


BODIN Lydie

10, Rue de la Personne - 06 84 12 71 37

R

RÉCEPTION


LE MANOIR DE CAHAN

Domaine de Cahan - 06 72 83 11 24 - 
<http://www.manoir-de-cahan.com/>

RESTAURANT

Restaurant «LA GOURMANDISE»

Pizzeria - Crêperie la Gourmandise

17, Place de l'église - 02 99 08 38 87 - 

www.restaurantlagourmandise.com/Restaurant

Restaurant de la TOUR

Rue du Château

<http://www.latourduguesclin.com> - 

Brasserie «LES PALIS»

15, Place de l'église - 02 99 08 30 80

contact@hotellespalis.fr - www.hotellespalis.fr

S


SANTÉ

Maison de Santé

10 rue de la Personne - 02 23 10 86 39 - 

SERVICES

AGENCE PIPELETTES

Agence spécialisée - Séjours linguistiques / spécialisé au pair
02 23 63 85 91 - 

<https://agencepipelettes.com/>

Le Bureau d'Hélène

Secrétariat et informatique pour les particuliers et les entreprises


Hélène MORAÏTIS - 06 22 65 39 65 - helene.moraitis@sr.fr

[https:// moraitis.fr/helene/site](https://moraitis.fr/helene/site)

SIGNALISATION

AVOMARQ

signalisation routière - revêtements de sols spécifiques -
marquages au sol - panneaux de signalisation et de mobiliers

02 99 91 84 46 - 

<https://avomarq.site-solocal.com/>



T

TRAVAUX PUBLICS

BRUNEAU Emmanuel

Travaux Publics / Terrassement
1, Vauzelle - 06 08 34 55 13


GROUPE POISSON TERRE-NET

location et entretien de matériels TP, travaux de Génie Civil, terrassement...

PA du Pays de Grand-Fougeray Espace Nord 12 Avenue
CAP 137 - 02 99 08 47 70
www.groupepoisson.com

SBTI

Société bretonne de tuyauterie industrielle

4, le Moulin Blanc - 06 76 41 86 60 ou 06 98 77 80 32
sbti@tuyauterie.bzh - 

U

URGENCES

Maison Médicale de Garde

64 Avenue de la Gare - 02 99 92 36 94

Pharmacie de Garde - 3237

Gendarmerie - 17

Harcèlement - 3020

Pompiers - 112 ou 18

SAMU / SMUR - 15

Violences Conjugales - 3919



V

VÉTÉINAIRE

Clinique Vétérinaire

4, Parc des Lizardais - 02 99 08 40 16




W

WEBDESIGN

Bloc Design

Création de sites web et identité visuelle

4, la Boutratais - 06 87 44 84 03 - 

<https://www.bloc-design.fr>





Sebastien Lutz
PHOTOGRAPHIE