



# Grand-Fougeray

Guide pratique - édition 2022



# L'ÉDITO



Fulkériennes, Fulkériens,

La municipalité est heureuse de vous diffuser son guide pratique.

La mairie est la première porte d'accès au service public. C'est pourquoi ce support papier est un mémo riche et convivial d'informations pour répondre, de façon concrète, aux interrogations de chacun.

Un questionnement sur les élus, les démarches administratives, les besoins au quotidien pour le logement, l'urbanisme, l'éducation, la jeunesse, les

seniors, les services d'urgence..., chaque rubrique y est référencée.

Cette édition 2022-2023 est un support d'information qui vient compléter le P'tit-Fulk, le site internet, Facebook et Instagram sans oublier l'application « Panneau Pocket ».

Je vous souhaite une bonne lecture !



**LE MAIRE  
NADINE DRÉAN**

## MAIRIE

1, Place François Dollier -  
35390 GRAND-FOUGERAY  
Tél. : 02 99 08 40 19  
courriel : [accueil@grand-fougeray.fr](mailto:accueil@grand-fougeray.fr)  
Site internet : [www.grand-fougeray.fr](http://www.grand-fougeray.fr)

### HORAIRES D'OUVERTURE AU PUBLIC

Lundi : 9h - 12h30 / 14h15 - 17h30  
Mardi : 9h - 12h30 / 14h15 - 17h30  
Mercredi : 9h - 13h  
Jeudi : 9h - 12h30 / 14h15 - 17h30  
Vendredi : 9h - 12h30 / 14h15 - 17h30  
Samedi : 9h - 12h (Fermeture en juillet et Août)

### ACCUEIL FORMALITÉS ADMINISTRATIVES

• État-civil, élections, réservations de salles,  
cimetière, urbanisme, restauration scolaire...

Tél. : 02 99 08 40 19

Courriel : [accueil@grand-fougeray.fr](mailto:accueil@grand-fougeray.fr)

• Comptabilité, finances

Courriel : [finances-rh@grand-fougeray.fr](mailto:finances-rh@grand-fougeray.fr)

### • PERMANENCES MME LE MAIRE

Mme le Maire assure des permanences le mardi de 10h30 à 12h, suivant le planning détaillé paraissant dans le P'tit Fulk. Vous pouvez rencontrer les adjoints en prenant rendez-vous auprès de l'accueil de la mairie.

## Sommaire

Les élus	p. 4
Les agents de votre commune	p. 6
Le conseil municipal des enfants	p. 8
Ma mairie, mes démarches	p. 9
Je loue une salle municipale	p. 10
Mon quotidien	p. 12
Mon logement	p. 18
Mes enfants	p. 25
J'ai besoin d'une aide	p. 30
Je me divertis	p. 36
Je cherche un professionnel	p. 41

Mairie de Grand-fougeray - 02 99 08 40 19

Directrice de la publication : Nadine DRÉAN

Réflexion - Conception : Commission communication

Ne pas jeter sur la voie publique.

Imprimé en 1 300 exemplaires.

Imprimeur : Édicolor - Bain-de-Bretagne

Création graphique : L'Atelier trait graphique - Elodie Decarsin

Crédits photos - images : mairie, Elodie Decarsin, David le Forestier



# LES ÉLUS

## 19 membres



**Anne CAVÉ**  
Conseillère municipale



**Charlène GUINEL**  
Conseillère municipale



**Cathy GUILLOIS**  
Conseillère municipale



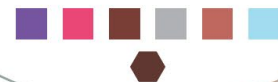
**Joëli JUTEL**  
1er Adjoint, délégué à l'agriculture, l'environnement, la voirie, et aux espaces verts.



**Valérie JOURDAN**  
2ème Adjointe, déléguée à la vie scolaire, à la communication, et à l'espace public numérique.



**Christophe PLOTEAU**  
3ème Adjoint, délégué au suivi de l'urbanisme et aux bâtiments.



**Norbert JANVIER**  
Conseiller municipal  
Élu communautaire



**Jean-Marie LOUAPRE**  
5ème Adjoint, délégué aux activités culturelles et sportives, aux associations, à la bibliothèque et à l'événementiel.  
Élu communautaire



**Nadine DRÉAN**  
MAIRE  
1ère Vice-Présidente en charge de l'économie auprès de BpLC.



**Céline HUNAUT**  
4ème Adjointe, déléguée aux finances, au commerce local et au village étape.



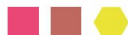
**Marie-Anne BIORET**  
Conseillère municipale





**Pierre JOUADÉ**

Conseiller municipal délégué  
aux affaires sociales  
et à la santé.



**Carole GUIBERT**

Conseillère municipale déléguée  
au foyer des jeunes et au conseil  
municipal des jeunes.



**Erwann JAMET**  
Conseiller municipal



**Cédric FLOCZECK**  
Conseiller municipal



**Mikaël GICQUEL**  
Conseiller municipal



**Thierry MOREAU**  
Conseiller municipal



**Thomas SAUMONNEAU**  
Conseiller municipal



**Aurélie BEAUCHÊNE**  
Conseillère municipale



## COMMISSIONS COMMUNAUTAIRES

- Développement économique - Artisanat - Commerce - Agriculture
- Mobilités
- Action Sociale - Emploi
- Jeunesse - Sport
- Finances - Ressources Humaines
- Tourisme
- Culture
- Développement du numérique - Communication
- Petite Enfance - Enfance
- PLUI - Habitat
- Environnement - Développement durable - Équipements de pleine nature

## COMMISSIONS MUNICIPALES

- Bretagne porte de Loire communauté
- Commission appels d'offres
- Centre communal d'action sociale CCAS
- Syndicat des eaux du Pays de Bain
- Office intercommunal des sports
- Comité national action sociale
- ARIC
- OGEC Ecole Sainte-Anne
- Prévention routière
- Syndicat départemental de l'énergie 35
- Référent bibliothèque
- Commission des finances
- Commission restauration scolaire
- Commission communication / Espace public numérique
- Groupe de travail «lotissement plein sud»
- Groupe de travail «friche Moisdon»
- Commission construction restaurant scolaire
- Village étape
- SPL du sud Vilaine
- Projet éducatif de territoire
- Conseil intercommunal de sécurité et de prévention de la délinquance (CISPD)

# Les agents de ma commune

## SERVICE ADMINISTRATIF

- 1 **Claudine PARAGEAU** - Comptabilité – Urbanisme
- 2 **Cyril THOMAS** - Directeur Général des Services
- 3 **Maryse CHRÉTIEN** - Secrétaire Administrative – CCAS - Ressources Humaines - Communication
- 4 **Virginie AMAUCÉ** - Accueil – État-civil – Urbanisme – Restauration scolaire
- 5 **Mélodie CHOUREAU** - VTA
- 6 **Pierre-Étienne LANGLOIS** - Petites Villes de Demain



## SERVICE TECHNIQUE

- 1 **Cyril DELAUNAY** - Responsable
  - 2 **Olivier TOURILLON** - Bâtiments communaux
  - 3 **Claude MASSIOT** - Voirie
  - 4 **Anthony AMAUCÉ** - Espaces verts
  - 5 **Sandrine CARIS** - Espaces verts
  - 6 **Soazic LE CORVEC** - Espaces verts
  - 7 **Alexandre ALLOUARD** - Voirie
- Amadou BOIRO** (absent sur la photo) - Espaces verts



## SERVICE PÉRISCOLAIRE

- 1 **Yasmina PROVOST** - Restauration scolaire
- 2 **Sébastien GUÉLÉ** - Restauration scolaire
- 3 **Valérie GORILLIOT** - Restauration scolaire
- 4 **Sabrina ROINSARD** - Restauration scolaire
- 5 **Muriel DUVAL** - Restauration scolaire
- 6 **Jeannine TOURILLON** - ATSEM
- 7 **Priscilla RENAUD** - ATSEM
- 8 **Maud QUÉLARD** - ATSEM



## AGENCE POSTALE COMMUNALE

- 1 **Lynda HERNIO**
- 2 **Véronique WILHELM**



## BIBLIOTHÈQUE

**Sylvie CORVEN** - Animatrice



## MAISON DE SANTÉ - ACCUEIL

**Chloé MARCHAND**

# Le conseil municipal DES ENFANTS

PROMO 2021-2022

15 jeunes Fulkériens en classe de CM1-CM2 des deux écoles primaires de Grand-Fougeray ont été élus par leurs camarades de classe pour l'année scolaire 2021-2022. Le CME a pour mission de s'engager pour la collectivité.

*de gauche à droite et de haut en bas :*  
Sébastien (animateur de la commune),  
Mélina TOURILLON, Gabin BARRÉ,  
Vahimiti Le CAM, Mme Dréan (le  
maire), Hermione VILLETTE, Joshua  
RUANLT, Léa JARDIN, Carole GUIBERT  
(conseillère déléguée à la jeunesse  
et au conseil municipal des enfants),  
Andréa Herrard (remplacé en janvier par  
Stanislav NEDELICHEV), Louane BRIAND,  
Ryan MEHDAOUI, Kinane Mehdaoui,  
Simona PETKOV, Aaron GUIBERT, Briac  
LETENDRE, Lise COLIN, Lylwenn CARLOT



Le CME lors de la formation aux premiers secours



Le CME a travaillé sur les décorations de Noël. Il a aussi participé à une formation aux premiers secours, aux cérémonies de commémorations du 11 novembre et du 8 mai 1945.



# Ma mairie, mes démarches

## 1 / JE DÉCLARE UNE NAISSANCE

À déclarer dans les 5 jours suivant la naissance au lieu de naissance.



## 2 / JE RECONNAIS MON ENFANT NATUREL

Les couples non mariés qui attendent un enfant, doivent se présenter dans la mairie de leur choix muni de leur pièce d'identité pour effectuer une reconnaissance avant naissance.



## 3 / JE ME MARIE

Les futurs époux sont invités à venir retirer auprès de la mairie de leur résidence, le dossier à compléter énumérant les pièces exigées par la loi pour la célébration de mariage.

## 4 / JE SOUHAITE ME PACSER

La démarche est à réaliser auprès de la mairie du domicile commun.

## 5 / JE DÉCLARE UN DÉCÈS

Se présenter auprès de la mairie du lieu du décès dans un délai de 24h. Se munir du livret de famille ou de l'acte de naissance du défunt et du certificat de décès remis par le médecin ayant constaté le décès.

Tarifs concession temporaire d'un emplacement cimetièrre ou caverne :

- Pour 15 ans : 130 €
- Pour 30 ans : 280 €
- Prix de cession d'une caverne : 260 €

l'unité + le tarif en vigueur de la concession.

## 6 / J'AI BESOIN DE RENOUELER MA CARTE D'IDENTITÉ OU MON PASSEPORT

Pour une première demande de carte d'identité ou pour un renouvellement, prendre rendez-vous auprès des mairies de Bain de Bretagne, Guipry-Messac, Guichen ou Redon. Un formulaire de pré-demande en ligne est disponible sur le site :

<https://predemande-cni.ants.gouv.fr>.

Les CNI sont gratuites sauf en cas de perte ou de vol. Les anciens modèles sont valables 15 ans. Les nouvelles CNI sécurisées (en vigueur depuis Août 2021) sont valables 10 ans.

Pour toute information : [www.service-public.fr](http://www.service-public.fr)

Pour les passeports, la démarche est la même que pour la CNI. Un timbre fiscal sera en plus demandé.



## 7 / JE VAIS VOTER

**Inscriptions sur les listes électorales**

Etre français ou étranger de l'Union Européenne, majeur, ne pas être privé du droit électoral. Inscription en mairie ou sur [servicepublic.fr](http://servicepublic.fr) muni d'une carte d'identité ou d'un passeport et d'un justificatif de domicile.

**Vote par procuration**

S'adresser à la Gendarmerie ou au Tribunal d'Instance pour justifier de son impossibilité de se déplacer.

Possibilité de déposer une procuration sur le site [www.maprocuration.gouv.fr](http://www.maprocuration.gouv.fr)

## 8 / JE ME FAIS RECENSER

Les jeunes hommes et jeunes filles ont trois mois après leur 16ème anniversaire pour se faire recenser. Apporter la carte d'identité et le livret de famille.

## 9 / LÉGALISATION DE SIGNATURE

Se présenter en personne avec les documents à légaliser qui seront signés sur place devant le Maire ou l'Officier d'État-Civil. Se munir d'une pièce d'identité.

# Je loue une salle municipale

(Tarifs en vigueur au 01.09.2022)

## MAISON DES ASSOCIATIONS ET BUNGALOW, 21 RUE SAINT-ROCH

La maison des associations et le bungalow annexe sont mis à disposition, en fonction des disponibilités, au profit des associations de Grand-Fougeray ou des associations à vocation cantonale. Les locaux doivent être restitués en l'état où ils ont été pris et les clés ramenées en mairie après chaque utilisation. Les repas sont interdits dans ces salles.

## COMPLEXE SPORTIF, ROUTE DE « LANGERAI »

Pour l'utilisation des structures sportives (tournois, animations diverses...), une demande écrite doit être formulée au préalable :

- Salle des sports / salle de gym / terrains de football et vestiaires / court de tennis extérieur : auprès de la mairie
- Hippodrome : auprès de la Société des Courses.

## SALLE DES SPORTS

Le tarif de la location de la salle des sports est de 420,00 € par location, sans mobilier. Un chèque caution de 800,00 € sera demandé ainsi qu'une attestation d'assurance. Il est strictement interdit de procéder à la préparation de repas dans la salle des sports.

**Tarif préférentiel de la salle des sports pour les associations fulkériennes**

**QUAND** : du 1er septembre au 15 avril

**NOMBRE DE RÉSERVATIONS** : 1 par association

**TARIFS** : 210,00 € par location ; pour des braderies et vide-greniers : 110,00 € par location

**CAUTION** : 800,00 €

Mise à disposition gratuite pour les écoles de Grand-Fougeray et le forum des associations.

## RÉSERVATION EXCEPTIONNELLE DE LA SALLE DES SPORTS

Toute réservation exceptionnelle de la salle des sports doit faire l'objet d'une demande d'autorisation auprès de la commission de sécurité de l'Arrondissement de Redon. Il convient de déposer en mairie, 3 mois avant la date de la manifestation :

- Un courrier de demande auprès de Mme le Maire.
- Une note explicative de la manifestation (préciser la nature de la manifestation, les risques qu'elle présente, sa durée, sa localisation exacte, l'effectif prévu, les matériaux utilisés pour les décorations envisagées...).
- Un plan de l'aménagement de la salle.
- Le tracé des dégagements et les mesures complémentaires de prévention et de protection proposées.





## LA SALLE POLYVALENTE

TARIFS	Résidents	Non résidents
Forfait ½ jour	210 €	280 €
Forfait 1 jour	350 €	470 €
Forfait 2 jours	450 €	635 €
Forfait cuisine	95 €	125 €
Forfait sono / location	40 €	50 €

**Tarif préférentiel de la salle polyvalente pour les associations fulkériennes**

**QUAND** : du 15 octobre au 15 avril

**NOMBRE DE RÉSERVATIONS** : 2 par association

**TARIF** : 65 € par location

Mise à disposition gratuite pour les arbres de Noël des écoles de Grand-Fougeray et forum des associations.

Pour toute location, il sera demandé au preneur (particuliers et associations) :

- Un chèque de caution de 800,00 € pour la salle et de 200 € pour la sono. Les cautions seront restituées à l'issue de la location après l'approbation de l'état des lieux de sortie.
- Une attestation d'assurance.

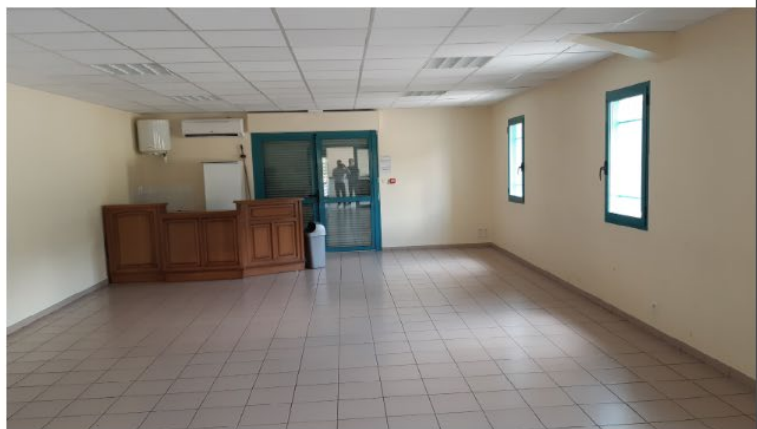
## SALLE ANNEXE AU COMPLEXE SPORTIF « CLUB HOUSE » (RÉSERVÉE AUX FULKÉRIENS)

Pour des repas de famille ou autres ne dépassant pas une capacité de 50 personnes : Forfait 110 € la journée.

Le club house est mis à disposition des associations fulkériennes, une fois par an, au tarif de 30 € la journée.

Pour toute location, il sera demandé au preneur (particuliers et associations) :

- Un chèque de caution de 300,00 € (restitué à l'issue de la location après l'approbation de l'état des lieux de sortie).
- Une attestation d'assurance.



# Mon quotidien



Je me déplace • Je gère mes déchets • Je me divertis •  
J'ai besoin de ... • Je prends un bon bol d'air





# Je me déplace



## TADI LIB'

Tadi Lib' est un service communautaire de transports à la demande disponible sur les 20 communes du territoire de BPLC.

Plus d'informations sur <https://www.bretagneportedealoire.fr/tadi-lib-le-transport-a-la-demande/>

## BREIZHGO

BreizhGo est un service de transport par car assuré par la Région Bretagne sur toute la Bretagne. La ligne 5 dessert Grand-Fougeray – Bain de Bretagne – Rennes.

Arrêts de car : Mairie et Parc d'Activités du Pays de Grand-Fougeray

Plus d'infos sur <https://www.breizhgo.bzh/> ou sur l'application Mobibreizh

## ALEOP

ALEOP permet de se déplacer par car vers Nantes et les Pays de La Loire depuis Derval ou Pierric via la ligne 310.

Plus d'infos sur <https://aleop.paysdelaloire.fr/>

## SNCF / TER

Pour se déplacer en train, les gares accessibles : Guipry-Messac, Redon, Rennes, Beslé et Langon-Fougeray.

## COVOITURAGE

Il existe l'outil ouestgo.fr qui vise à développer le covoiturage de proximité sur l'ensemble du territoire breton et en Loire-Atlantique, au travers d'un nouveau service en ligne de mise en relation entre conducteurs et passagers.

2 aires de covoiturations à Grand-Fougeray => Les parcs d'activités du Pays de Grand-Fougeray et des Lizardais

Pour les voitures électriques : une borne de recharge est implantée à la station du « U express » de Grand-Fougeray.

Plus d'informations sur les modes de déplacement :  
<https://www.bretagneportedealoire.fr/listes/mobilites/>



# Je gère mes déchets

avec le

SMICTOM DES PAYS DE VILAINE

## DÉCHETTERIE INTERCOMMUNALE

### « LA BATAILLAIS »

#### ROUTE DE LA DOMINELAIS

Elle est gérée par le SMICTOM des Pays de Vilaine. Vous avez également accès aux autres déchetteries du territoire (Bain de Bretagne ou Guipry-Messac).

#### Horaires de la déchetterie de Grand-Fougeray :

- Période d'ÉTÉ : du 1/04 au 31/10, lundi, mercredi et vendredi 14h-18h, Samedi 9h-12h / 14h-18h.
- Période d'HIVER : du 01/11 au 31/03, lundi, mercredi et vendredi 14h-17h, Samedi 9h-12h.

Accès par badge, 20 passages par an autorisés. Au-delà, le service sera facturé.

## COLLECTE DES DÉCHETS MÉNAGERS

Sur notre commune, la collecte des ordures ménagères a lieu tous les jeudis. Il faut distinguer :

- Les semaines paires pour les emballages (poubelle jaune et marron)
- Les semaines impaires pour les déchets résiduels (poubelle marron, 12 levées incluses dans la redevance, suppléments au-delà).

Plus d'infos : [www.smictom-paysdevilaine.fr](http://www.smictom-paysdevilaine.fr)



## POINTS DE COLLECTE

Il existe plusieurs conteneurs sur la commune pour la collecte de papiers, du verre ainsi que des points relais :

- Parc d'Activités du Pays de Grand-Fougeray
- Parking Cimetière – Rue de la personne
- Rue Avice Legrain – Direction Beslé
- Salle Polyvalente – Complexe sportif de Langerais
- Rue de la duchesse Anne (parking ancien bâtiment des services techniques)

Une surveillance est mise en place pour les dépôts sauvages. Une amende forfaitaire de 300 € sera facturée aux dépositaires de dépôts sauvages par la mairie.

*Vous avez des questions ? Vous déménagez ?  
Votre foyer familial évolue ? Un interlocuteur unique :*

**LE SMICTOM DES PAYS DE VILAINE -**  
[accueil@smictom-paysdevilaine.fr](mailto:accueil@smictom-paysdevilaine.fr)  
02 99 57 04 03 – du lundi au vendredi 8h30 - 12h30.

# Je me cultive



## UNE BIBLIOTHEQUE MUNICIPALE POUR TOUT PUBLIC...

Sylvie CORVEN, agent municipal et une équipe d'une quinzaine de bénévoles assurent les heures d'ouverture au public et accueillent les classes des deux écoles de Grand-Fougeray.

Les cartes d'adhérent, gratuites, sont valables sur toutes les bibliothèques du réseau de Bretagne Porte de Loire Communauté. Des DVD, livres et revues sont disponibles en prêt. Il est également possible de réserver d'autres titres sur le catalogue des bibliothèques membres du réseau sur ce site :

<https://reseaubibliotheques.bretagneportedeloire.fr/>



## Des animations proposées par la bibliothèque...

La bibliothèque, en lien avec Bretagne porte de Loire Communauté, vous propose un panel d'animations dont le programme est disponible dans les P'tits Fulks et sur la page Facebook de la bibliothèque.

## La bibliothèque est désormais équipée de livres audio Daisy

Sur CD ou clé USB, ces livres structurés permettent une navigation aisée à l'intérieur du texte. Ils sont destinés aux personnes empêchées de lire des documents imprimés (aveugles, malvoyants, dyslexiques, voyants ou ayant du mal à tourner les pages d'un livre...). Pour tout renseignement, vous pouvez laisser vos coordonnées en bibliothèque et nous vous recevrons sur rendez-vous.

## Des boîtes à livres pour les lecteurs...sont à disposition

- devant l'école publique
- à l'aire de camping-car, rue Camille Jourdan
- au Parc de la Tour Duguesclin, à proximité des panneaux d'information
- sur le parking de maison de santé, rue de la Personne

Mme le Maire remercie les bénévoles de la bibliothèque municipale pour le temps consacré à la vie de la bibliothèque. Elle les félicite de leurs initiatives pour proposer, au public, de belles animations culturelles. Par cette vitalité, la bibliothèque est un lieu d'accueil chaleureux autant pour les petits que pour les grands.

## HORAIRES D'OUVERTURE

Lundi : 16h30 – 18h30 - Mercredi et samedi : 10h – 12h30

## CONTACT

Bibliothèque municipale - 6, rue de Villeneuve – 35390 GRAND-FOUGERAY

bibliotheque-grand-fougeray@orange.fr

Tél : 09 62 16 74 55 -  Bibliothèque Grand-Fougeray



## ESPACE PUBLIC NUMÉRIQUE

Gérés par Bretagne porte de Loire Communauté, 5 espaces publics numériques sont accessibles à tous. Pour Grand-Fougeray, il est situé Place de l'Europe.

Vous y trouverez de l'aide individuelle (une question sur votre tablette ou votre ordinateur), des stages informatiques (traitement de texte, montage vidéo, ...), des sessions jeux en réseau ou encore la découverte de l'impression 3D. Les animations sont réalisées par des bénévoles.

### PLUS D'INFOS

<https://www.bretagneportedeloire.fr/espaces-publics-numeriques/>

### CONTACT

BPLC 02 99 43 70 80 ou  
numerique@bretagneportedeloire.fr

## Le saviez-vous ?

Vous pouvez, vous aussi, devenir bénévole à la bibliothèque ou à l'espace public numérique. Vous aimez partager, vous avez du talent pour expliquer les choses, alors n'hésitez pas !!

# J'ai besoin ...



### D'envoyer du courrier

Je vais à l'Agence Postale Communale, 1 Place François Dollier (Mairie).

Horaires d'ouverture : mardi, mercredi, jeudi et vendredi 14h - 17h et le samedi 9h - 11h45.

### De produits en direct

Je vais au marché, le samedi matin, Place de l'église.

### De contacter quelqu'un pour ma sécurité, de déposer une plainte

Je contacte la GENDARMERIE

7, La Rose des Vents - 35 470 Bain-de-Bretagne

Tél : 02 99 43 70 13

En cas d'urgence faire le 17.

### De renseignements sur mes impôts, ma retraite, mes allocations...

Je contacte la **Maison de l'Emploi et des Services** (cf p.32)

25 place de l'église à Grand-Fougeray - 02 99 08 44 80

ou je contacte le **TRÉSOR PUBLIC**

Trésorerie de Guichen - Place Georges Le Cornec - 35580

GUICHEN - Tél : 02 99 57 01 18

Pour le paiement d'une amende de Police : possibilité de règlement en ligne ou chez un buraliste.

### De régler un conflit

Je contacte le **CONCILIATEUR DE JUSTICE**

Règlement à l'amiable de conflits entre particuliers ou avec un professionnel.

Permanence le 1er et 3ème mardis du mois 9h - 12h en mairie de Bain de Bretagne sur RDV au 02 99 43 70 24.



# Je prends un bon bol d'air

## Grand - Fougeray

rue de Villeneuve



rue de la Personne

rue du Four à Sion

rue de la Duchesse Anne

rue des Tanneries



5

Eglise



Mairie

rue Feart

rue de Derval

rue de Pierric

La Tour Duguesclin

3

6

4

1

2

3

- 1 Complexe sportif : terrains de tennis et de foot, volley, tennis de table, agrès sportifs, pumptrack, skatepark, jumpline
- 2 Salle polyvalente et salle de sport
- 3 Aire de jeux
- 4 Tyrolienne
- 5 Table d'orientation avec parcours de découverte avec l'aide Philemon
- 6 Parcours de santé
- 7 City Stade

Retrouvez toutes les informations touristiques, circuits de randonnées... sur [www.bretagneportede Loire.fr](http://www.bretagneportede Loire.fr)

# Mon logement



J'ai besoin de renseignements pour mon habitation • J'ai des questions liées à l'urbanisme de ma commune • Je veux faire construire • Je gère le raccordement de mon logement • Quel assainissement pour mon habitat ?



## SOLIHA ACCOMPAGNE LES MÉNAGES MODESTES

L'Opération programmée d'amélioration de l'habitat (Opah) est animée par Soliha.

Le programme vise à améliorer les logements du territoire sur le plan énergétique, mais aussi pour les travaux d'adaptation du logement pour le maintien à domicile, les situations de handicap et la lutte contre l'habitat insalubre. Elle s'adresse aux propriétaires occupants à revenus modestes, comme aux bailleurs qui répondent à différents critères d'éligibilité. Soliha vous accompagne dans vos demandes de subventions jusqu'à la fin du projet. Elle peut soulever des aides importantes proposées par différents financeurs publics et privés (entre 35 % et 65 % du montant HT des travaux).

### CONTACT

#### Travaux économie d'énergie

Espace Rénov' Habitat du Pays des vallons de  
Vilaine - 02 99 57 02 20 ou  
espacerenovhabitat@paysdesvallonsdevilaine.fr

#### Travaux adaptation de logement ou locatif

Soliha - 02 99 79 51 32 ou  
contact.illeetvilaine@soliha.fr

## ADIL (ASSOCIATION DE DEFENSE ET D'INFORMATION SUR LE LOGEMENT)

Vous êtes propriétaire ou locataire d'un logement ?  
Vous souhaitez avoir une information juridique  
gratuite sur le logement ?  
Contactez l'ADIL au 02 99 78 47 83 ou 06 02 57 76  
71 ou adil35.coquet@orange-business.fr ;

Permanence (hors vacances scolaires) bâtiment  
« Le Stériad » à Bain de Bretagne, le 2ème et 4ème  
lundi de chaque mois, sans RDV, 9h30 - 12h.

## POUR TOUS PROJETS, QUELLES QUE SOIENT VOS RESSOURCES : L'ESPACE RENOV' HABITAT

L'Espace Rénov' Habitat est un service public local pour vous apporter un appui technique, réglementaire et financier, de manière gratuite, neutre et indépendante pour toutes vos démarches liées à la rénovation de votre logement.

Une évaluation énergétique de votre logement comprenant une visite à domicile et allant jusqu'à l'analyse de devis peut vous être proposée sous certaines conditions.

L'Espace Rénov' Habitat vérifie votre éligibilité aux différentes aides, comme MaPrimeRénov' ou Habiter Mieux de l'Agence nationale de l'habitat (Anah).

## J'ai besoin de renseignements pour mon habitation

### ARCHITECTE-CONSEIL DU DÉPARTEMENT D'ILLE-ET-VILAINE

Le Département d'Ille-et-Vilaine met à la disposition des particuliers et des collectivités, un service de conseil en architecture et en urbanisme (CAU 35).

Il peut vous :

- Aider dans le choix d'un terrain ou d'un projet ;
- Informer sur les démarches administratives ou les étapes du projet (choix du maître d'œuvre, réglementation thermique, etc.) ;
- Guider dans les démarches administratives (règlement d'urbanisme, permis de construire, etc.) ;
- Donner des conseils sur les méthodes de restauration : matériaux, techniques etc. ;
- Accompagner dans la réflexion d'aménagement de votre habitation (modification d'ouverture, agrandissement, etc...).

# J'ai des questions liées à l'urbanisme de ma commune



En matière d'urbanisme, la commune est régie par le Plan Local d'Urbanisme Intercommunal (PLUiH) applicable sur les 20 communes du territoire intercommunal de Bretagne porte de Loire Communauté.

- Supérieure ou égale à 20 m<sup>2</sup> en zone A & N et supérieure ou égale à 40 m<sup>2</sup> en zone UA & UB : un permis de construire (construction, extension). Le délai d'instruction est 2 mois et allongé à 3 mois pour les travaux à l'intérieur du périmètre des bâtiments de France.

## AUTORISATION DE VOIRIE

Une demande est à faire pour :

- Des busages d'entrée de terrain. Après étude, les services techniques réaliseront gratuitement le busage. Les matériaux conformes à la nécessité de busage seront fournis par le demandeur.
- Demandes d'échaffaudage.
- Demandes de stationnement sur la voie publique pour déménagement.

## DÉCLARATION PRÉALABLE DE TRAVAUX OU PERMIS DE CONSTRUIRE

Il doit être déposé en mairie pour toute modification de l'habitat ou aménagement de terrain :

- inférieure à 20 m<sup>2</sup> en zone A & N et inférieure à 40 m<sup>2</sup> en zone UA & UB : une déclaration préalable de travaux (extension de maison, création d'annexes, abris de jardin, clôture, piscine, ravalement façade, changement ou création de menuiseries extérieures...). Le délai d'instruction est d'1 mois et allongé à 2 mois pour les travaux à l'intérieur du périmètre des bâtiments de France.



## Le saviez-vous ?

### La taxe d'aménagement

Pour tout accord d'un permis de construire, une taxe d'aménagement est appliquée. Elle est calculée sur la surface construite. Ce taux comprend une part départementale de 1,85 % et une part communale votée à 1,75 %. Par délibération municipale, il a été décidé une exonération de la part communale de cette taxe pour les abris de jardin.

### La taxe de raccordement à l'assainissement collectif

Lors de la construction d'une maison neuve ou d'une rénovation nécessitant un raccordement au réseau d'assainissement collectif communal, une taxe de raccordement d'un montant de 1 616 € sera facturée par la commune (taxe en vigueur en 2021).

## La redevance d'archéologie préventive

Dès lors que l'on prévoit de faire des travaux touchant le sous-sol (construction, piscine,...), une redevance d'archéologie préventive (RAP) est due. Elle est destinée à financer les diagnostics archéologiques. Le versement de cette redevance et son calcul dépend de la nature des travaux.

Retrouvez, sur le site de la commune ou de Bretagne porte de Loire Communauté, toutes les informations sur le PLUIh, applicable sur le territoire.

# Je veux faire construire



**23 lots à bâtir de 255 à 540 m<sup>2</sup>**

Environnement paysagé et boisé

Entre Rennes et Nantes à 2km de la RN 137

Proche tous commerces et services

**À l'Orée du Bois**

Nouveau Quartier Plein Sud  
Grand-Fougeray

Votre terrain  
à partir de  
**22 950 € TTC**  
et jusqu'à  
**48 600€ TTC**



Lots disponibles dès le  
**2<sup>ème</sup> trimestre 2022**



**À 5min** à pied du centre  
de Grand Fougeray



Un maximum  
d'**ensoleillement** pour  
chaque parcelle



**23 lots** viabilisés libres de  
constructeur



**Préservation** du cadre  
bâti et paysager



Aménagement  
**respectueux** de  
l'environnement



# Je gère l'énergie de mon logement

Vous souhaitez vous raccorder pour des travaux de construction ou d'extension, vous disposez d'un terrain à viabiliser ou non, vous souhaitez un dépannage, des renseignements... Voici vos contacts pour procéder aux différents raccordements :

## EAU POTABLE

Contactez Veolia au 0 969 323 529.

Ce numéro est joignable du lundi au vendredi, 8h - 18h et en cas d'Urgences Techniques : 7j/7 24h/24.

<https://www.service.eau.veolia.fr/home.html>

## ÉLECTRICITÉ

Pour un nouveau raccordement électrique, contactez le service client d'Enedis, gestionnaire du réseau de distribution d'électricité, au 0 969 321 835.

Vous devrez, une fois les démarches lancées, choisir votre fournisseur d'énergie, vous trouverez des infos sur le site gouvernemental <https://www.thdbretagne.bzh/>

Par la suite, peu importe votre fournisseur, pour le dépannage 7j/7 - 24/24 vous pouvez contacter le 09 72 67 50 35. Il existe également, sur smartphone, l'application « Enedis à mes côtés » qui vous permettra de vous guider en cas de coupure d'électricité à votre domicile ou suivre la consommation de votre compteur Linky.

## TÉLÉPHONE

Afin que votre logement dispose d'une ligne pour le téléphone ou internet, laissez-vous guider sur le site :

<https://reperes-travaux.orange.fr/>.

En lotissement, de façon générale, les démarches ont déjà été réalisées par le lotisseur, il vous suffit de vous rapprocher du fournisseur d'accès internet de votre choix.



# Quel assainissement pour mon habitat ?



Il existe deux types d'assainissement :

- L'assainissement collectif raccordé au tout à l'égout de la commune qui concerne les habitations de l'agglomération.

Pour tout renseignement, s'adresser directement à la mairie.

- L'assainissement autonome pour les maisons situées hors agglomération.

Pour toute demande, il convient de se rapprocher du SPANC de Bretagne porte de Loire communauté.

## CONTACT

Bretagne porte de Loire Communauté  
le Stériad - 2, allée de l'Ille - 35470 Bain-de-Bretagne  
spanc@bretagneportedeloire.fr  
02 99 43 36 36

## Le saviez-vous ?

Pour toute vente d'une maison, un contrôle d'assainissement payant devra être sollicité

- Auprès de la mairie pour les assainissements collectifs.

- Du service communautaire « SPANC » de Bretagne porte de Loire Communauté pour les assainissements autonomes.

## Plus d'infos sur :

<https://www.bretagneportedeloire.fr/assainissement-non-collectif-spanc/>



# FOCUS SUR LA FIBRE



## TRAVAUX DE DÉPLOIEMENT AU TRÈS HAUT DÉBIT

Depuis le 23 avril 2022, 168 foyers de la commune, qui étaient en zone blanche, sont raccordables à la fibre optique.

Les travaux de déploiement se poursuivent pour les autres foyers concernés. Les particuliers, entreprises et sites publics peuvent dès lors contacter leur fournisseur d'accès internet pour connaître les modalités de raccordement proposées et profiter d'un accès internet à très haut débit.

Un technicien viendra vous raccorder à domicile au réseau de fibre optique. Il s'occupe de tout, vous n'aurez rien à fournir. Par ailleurs cette opération est gratuite. Il est conseillé de préparer son passage en sachant où positionner la box.

À terme, tous les foyers pourront ainsi profiter de débits de connexion à Internet équivalents à ceux des métropoles et grandes agglomérations.

# Je cherche des informations autrement



Anne a 16 ans et est une jeune lycéenne Elle vit au Grand-Fougeray depuis toute petite. Elle va au lycée de Bain-de-Bretagne, où jusqu'ici ses parents l'emmenaient. Mais la situation a changé, elle va devoir se déplacer seule. Elle est fan de skateboard et souhaite faire un montage d'une vidéo qu'elle a tournée.

## OÙ TROUVER L'INFORMATION ?

- Pour aller au lycée : voir la page «Je me déplace» p. 13.
- Pour aller faire du skateboard : voir les pages «Je me divertis», p. 36. et la carte p.17.
- Pour acquérir des notions en montage vidéo : voir l'encart «Espace public numérique», p. 16.



Alain a 59 ans. Il sera bientôt à la retraite et vit au Grand-Fougeray depuis longtemps. Il souhaiterait en savoir un peu plus sur ses droits à la retraite et cherche une activité dans laquelle s'impliquer lorsqu'il aura du temps libre. Il souhaite faire une grande fête pour ses 60 ans et doit renouveler l'assainissement de sa maison.

## OÙ TROUVER L'INFORMATION ?

- Pour obtenir des informations sur la retraite : voir la Maison de l'emploi et des services p. 33.
- Pour connaître les associations du Grand-Fougeray : voir p. 37.
- Pour louer une salle : voir p. 10.
- Pour en savoir plus sur l'assainissement : voir p. 23.



Jérémy et Camille souhaitent s'installer à Grand-Fougeray. Ils ont une enfant atteinte d'un handicap et un garçon qui entrera en classe de CM1 à la rentrée prochaine. Ils ont trouvé une maison dans laquelle des travaux sont à effectuer et ont besoin de renseignements pour leur enfant handicapée. Ils souhaitent également inscrire leur garçon à la bibliothèque et auront besoin d'un service de transport scolaire 2 fois par semaine.

## OÙ TROUVER L'INFORMATION ?

- Pour trouver des renseignements concernant les travaux de la maison : voir la rubrique «Mon logement» p.18.
- Pour des informations sur les aides aux personnes atteintes d'un handicap : voir p. 32.
- Pour en savoir plus sur la bibliothèque : voir p. 15.
- Pour des renseignements sur les transports scolaires : voir p. 28.



# Mes enfants



Mon enfant va à l'école • J'ai besoin de services pour enfant





## Mon enfant va à l'école

## ÉTABLISSEMENTS SCOLAIRES COMMUNAUX

La commune dispose de 2 écoles maternelles et primaires accueillant les enfants de la TPS (3 ans) au CM2 (10 ans).

Sur la commune, l'école est sur 4 jours : lundi, mardi, jeudi et vendredi.

### L'ÉCOLE PUBLIQUE GASTON TARDIF

L'école compte 8 classes.

Horaires : 8h45 - 12h, 13h55 - 16h30

Garderie à l'école de 7h15 à 8h30 et de 16h45 à 18h45.

Étude surveillée : 16h45 à 17h30 tous les soirs pour les élèves du CP au CM2.

#### Contact

M. PATOUIILLARD, Chef d'établissement

02 99 08 43 93 – [ecole.0352250F@ac-rennes.fr](mailto:ecole.0352250F@ac-rennes.fr)



École publique Gaston Tardif



École privée Sainte Anne

## L'ÉCOLE PRIVÉE SAINTE ANNE

L'école compte 6 classes.

Horaires 8h30 - 11h45, 13h30 - 16h30.

Garderie à l'école de 7h15 à 8h25 et de 16h45 à 18h45.

Étude surveillée : 16h45 à 17h15 tous les soirs pour les élèves du CP au CM2.

### Contact

Mme BOUCHER, Cheffe d'établissement

02 99 08 42 57

[eco35.ste-anne.grand-fougeray@e-c.bzh](mailto:eco35.ste-anne.grand-fougeray@e-c.bzh)

[steanne35390grandfougeray.toutemonecole.fr](mailto:steanne35390grandfougeray.toutemonecole.fr)

## COLLÈGES

### BAIN DE BRETAGNE

Collège public le Chêne Vert

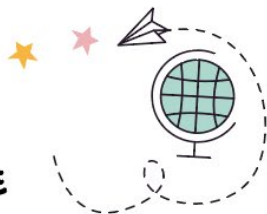
2 rue du Chêne Vert - Contact : 02 99 43 72 56

<http://www.college-le-chene-vert-bain-de-bretagne.ac-rennes.fr/>

Collège privé Saint Joseph

6 rue de l'Hôtel de Ville – Contact : 02 99 43 71 45

<https://stjobain35.org/>



## DÉRVAL

Collège privé Saint-Joseph

19 rue de Rennes - contact : 02 40 07 71 47

[secretariat@stjoderval.fr](mailto:secretariat@stjoderval.fr)

## LYCÉES

Tous les adolescents de notre commune peuvent accéder au lycée qu'ils souhaitent en fonction de leurs projets.

Néanmoins, voici la liste des lycées accessibles quotidiennement par l'offre de Car BreizhGo depuis notre commune:

### BAIN DE BRETAGNE

Lycée Jean Brito

25 rue de la Guédélais - contact : 02 99 43 31 30

<https://www.lycee-jean-brito-bain-de-bretagne.ac-rennes.fr>

Lycée St Yves

Rue Sainte Emerance - contact : 02 99 43 71 78

<https://www.saintyves-bain.com>

### REDON

Lycée Marcel Callo

<https://www.lyceemarcelcallo.org>

Lycée Saint Sauveur

<https://www.lycee-saint-sauveur-redon.eu>

Lycée Notre Dame

<https://www.lpnotredameredon.org>

Lycée Beaumont

[www.beaumont-redon.fr](http://www.beaumont-redon.fr)





# J'ai besoin de services pour mon enfant



## RESTAURATION SCOLAIRE MUNICIPALE

La restauration scolaire municipale accueille les enfants des deux écoles maternelles et primaires de la commune. Les repas sont pris en commun au sein du restaurant scolaire municipal situé au Centre Hospitalier de Grand-Fougeray.

Disponible sur le site internet de la commune, le portail « Famille » est accessible pour les parents désireux d'inscrire leurs enfants à la restauration scolaire municipale. Il permet :

- De valider en ligne leur consentement concernant les règlements intérieurs de la restauration scolaire et de la garderie scolaire ;
- De modifier, en direct, les plannings des présences ou absences au service de restauration scolaire municipale ;
- De consulter la facturation émise.

Pour le planning des repas, en cours d'année, les réservations ou annulations doivent être enregistrées 3 jours avant la date souhaitée, avant 16h00 soit :

- Pour le Lundi, le vendredi avant 16h00
- Pour le mardi, le samedi avant 16h00
- Pour le jeudi, le lundi avant 16h00
- Pour le vendredi, le mardi avant 16h00

La mairie est à disposition pour tout renseignement relatif à l'utilisation du portail « famille ».



## GARDERIE SCOLAIRE ET ÉTUDE SURVEILLÉE MUNICIPALES

Un service de garderie scolaire municipale est proposé à l'école publique Gaston Tardif. Un pointage est directement effectué sur place aux heures d'arrivée du matin et de départ du soir.

Les nouvelles familles sont invitées à prendre contact avec la mairie en vue d'obtenir un code d'accès aux services de restauration scolaire et de garderie scolaire.



## TAXI SCOLAIRE

La Commune organise un ramassage scolaire en taxi des enfants de moins de 4 ans de la commune, scolarisés sur la commune mais non autorisés à prendre le car scolaire. Le tarif annuel est de 85 € par famille et par année scolaire. Renseignements et inscriptions à la mairie.



## TRANSPORTS SCOLAIRES

Le service de ramassage scolaire par car est organisé par le Conseil Régional de Bretagne pour les enfants de plus de quatre ans des écoles maternelles et primaires de Grand-Fougeray et pour les collèges et lycées. Les inscriptions sont à effectuer en fin d'année scolaire. En cours d'année, s'adresser auprès de l'établissement scolaire d'origine.

Renseignements : [www.breizhgo/transports-scolaires](http://www.breizhgo/transports-scolaires)  
tél : 02 99 300 300

## ACCUEIL DE LOISIRS - LÉO LAGRANGE

L'accueil de loisirs est ouvert chaque mercredi et durant les vacances scolaires (sauf quelques jours à Noël et fermeture de 2 semaines pendant l'été). Il est géré par l'association Léo Lagrange Ouest.

**Horaires :** 7h30 à 18h45

**CONTACT :** ALSH – Mélissa Auriol, directrice – 6 rue de Villeneuve – 35390 GRAND-FOUGERAY –  
Tél : 06 27 71 07 92 ou 09 75 51 85 04  
grandfougeray.alsh@leolagrange.org



## ANIMATION JEUNESSE - RELAIS D'ASSISTANTES MATERNELLES

Le RIPAME est un service communautaire de Bretagne porte de Loire Communauté. Il vous accueille sur ses 3 antennes : Grand-Fougeray, Bain de Bretagne et Crevin.

Sur Grand-Fougeray, Marie Hunter vous reçoit en permanences physiques et téléphoniques :

Les mardis et mercredis 9h - 12h ; le jeudi 9h30 - 11h30 ; le vendredi 9h - 12h et 13h30 - 17h.

Pour :

- Vous apporter une information de premier niveau dans le cadre de la contractualisation des relations assistants maternels-parents employeurs ;
- Vous donner des informations juridiques et administratives sur les conditions d'accueil des jeunes enfants ;
- Soutenir les assistants maternels et les gardes à domicile concernant l'accès et l'exercice de cette profession ;
- Vous informer et orienter sur les différents modes d'accueil du jeune enfant existants sur le territoire.

Des matinées d'éveil pour les enfants de moins de trois ans et leurs accompagnants (assistants maternels, gardes à domicile, parents, familles) sont proposées au Pôle Petite Enfance le vendredi matin de 9h30 à 11h. Ces ateliers sont gratuits, sur inscription auprès du RIPAME.

Plus de renseignements sur les permanences, les matinées d'éveil et l'ensemble des actions proposées par le Relais Petite Enfance sur :  
BretagneportedeLoire.fr - rubrique Petite Enfance.

### CONTACT

Antenne de Grand-Fougeray – Mairie, 1 Place François Dollier 35390 Grand-Fougeray  
02 99 43 07 52 – rpefg@bretagneportedeLoire.fr

## CRÈCHE - LE CHEVAL À BASCULE

La crèche dont la gestion est confiée à La Maison Bleue vous accueille dans un bâtiment moderne de 2015. Le Cheval à Bascule est conçu pour les besoins de chaque enfant et aménagé aux normes de la petite-enfance avec des salles de repos, de vie ou encore des espaces de change.

La crèche est agréée pour 20 places pour des enfants de 0 à 3 ans.

**Horaires :** du lundi au vendredi de 7h30 à 19h.

**Inscriptions sur internet :**

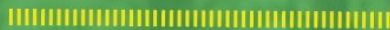
<https://www.la-maison-bleue.fr/inscription>

### CONTACT

09 67 62 60 33 ou 06 17 37 70 70  
grandfougeray@creche-la-maison-bleue.fr



# J'ai besoin d'une aide



Je recherche une aide sociale • Je m'occupe de mon autonomie •  
J'ai besoin d'une aide à domicile • J'ai besoin d'une aide médicale



## CENTRE COMMUNAL D'ACTION SOCIALE (CCAS)

Le CCAS est un établissement public qui intervient dans le domaine de l'aide sociale ainsi que dans des actions et activités sociales.

Un nouveau conseil d'administration de CCAS a été composé suite aux élections municipales de 2020 :

Nadine DRÉAN, Présidente ; Pierre JOUADÉ, Vice-Président

Membres : Céline HUNAULT, Christophe PLOTEAU, Anne CAVÉ, Carole GUIBERT, Cédric FLOCZEK, Cathy GUILLOIS, Gérard GAUVIN, Marie-Madeleine MOREAU, Jacques BOSCHEREL, Béatrice LÉPINE, Marie-Anne HUET, Yvonnick BRIAND, Hugues MENET.

### DOMAINES D'INTERVENTION DU CCAS DE GRAND-FOUGERAY

- Dossiers d'aide sociale (aide sociale, APA...). Il appartient aux familles des bénéficiaires de ces prestations d'effectuer la demande d'aide sociale ou le renouvellement de celle-ci lorsque la prise en charge arrive à son terme. Le CLIC des 4 Rivières (cf. page 33) est à disposition pour toute information relative à l'aide sociale ou à la MDPH.

- Portage des repas à domicile : En faveur des personnes âgées du lundi au vendredi (à l'exclusion des week-ends et jours fériés). Tarifs : 8.70€ par repas commandé.
- Parc locatif en centre-ville et adapté aux personnes âgées
- Tenu d'un registre de personnes vulnérables (plan canicule).
- Colis de Noël offerts aux personnes âgées de Grand-Fougeray résidant en maison de retraite.
- Repas annuel offert par le CCAS aux personnes de + 70 ans domiciliées sur la commune.

## Je recherche une aide sociale

## CENTRE DÉPARTEMENTAL D'ACTION SOCIALE DU SEMNON (CDAS)

Vous souhaitez contacter les services suivants :

- Conseillère Sociale en gérontologie
- Assistantes sociales
- Médecin de PMI – Sage-femme
- Puéricultrices et auxiliaire de puériculture. Conseils et suivi pour les enfants de la naissance à 6 ans.

### Horaires d'ouverture

Du lundi au jeudi 9h - 12h30 et 13h30 - 17h, vendredi 9h - 12h30 et permanence téléphonique l'après-midi.

### Contact

CDAS - Zone d'Activité de Château Gaillard - 14 rue de la Seine - 35470 BAIN DE BRETAGNE - Tél : 02 90 02 93 30 - courriel [cclassemnon@ille-et-vilaine.fr](mailto:cclassemnon@ille-et-vilaine.fr)

# LE CLIC DES 4 RIVIÈRES

## Pour qui ?

Le CLIC /Antenne MDPH est un service gratuit et personnalisé d'information et d'orientation pour les personnes âgées de plus de 60 ans, les personnes en situation de handicap (enfants et adultes) et leur entourage, habitants sur une des communes du Pays des Vallons de Vilaine.

## Quels sont les services proposés et pour quelles démarches ?

Le CLIC informe, oriente et accompagne dans les démarches en lien avec le maintien de l'autonomie.

Quelques exemples d'accompagnements proposés :

- Informations sur l'offre de services : aides à domicile, portage de repas, téléassistance, établissements (accueil de jour, hébergement temporaire ou permanent, accueil familial)...
- Aides aux démarches administratives en lien avec la perte d'autonomie : dossier APA, inscription en EHPAD, prestations des caisses de retraite...
- Renseignement et accompagnement dans la constitution des dossiers auprès de la Maison Départementale des Personnes Handicapées (MDPH) : Cartes d'invalidité et de stationnement, Reconnaissance Qualité de Travailleur Handicapé (RQTH), Prestation de Compensation du Handicap (PCH), Allocation Adulte Handicapé (AAH), Allocation enfant (AEEH) ...
- L'aide aux aidants

Des actions de prévention de la perte d'autonomie sont également proposées autour de thématiques comme la nutrition, la prévention des chutes, la conduite des séniors, le sommeil, la mémoire...

L'équipe du CLIC vous propose un accueil gratuit et individualisé.

## Horaires d'ouverture

le lundi 14h - 17h et du mardi au vendredi 9h - 12h30 et 14h - 17h.

## Contact

02 99 52 01 59 - [accueil.clic.4rivieres@gmail.com](mailto:accueil.clic.4rivieres@gmail.com)  
Bâtiment Le Reso - 26 rue du Commandant Charcot,  
35580 GUICHEN





# LA MAISON DE L'EMPLOI ET DES SERVICES

Bretagne porte de Loire Communauté fait évoluer le Point accueil emploi et développe de nouveaux services en ouvrant une Maison de l'emploi et des services sur les communes de Bain-de-Bretagne et de Grand-Fougeray.

## Les missions

La Maison de l'emploi et des services est ouverte à tous et a pour vocation :

- d'accompagner à la recherche d'emploi les habitants et les entreprises ;
- de favoriser l'accès aux droits des habitants via un accompagnement aux démarches administratives et numériques ;
- d'accueillir des services sur des thématiques variées : permanences de partenaires, réunions d'information collective, campagne de prévention...

C'est un lieu :

- d'accueil, d'écoute, de conseils et de soutien ;
- d'information et d'orientation de proximité ;
- d'initiative pour mener des actions collectives sociales.



## Horaires d'ouverture

Les lundi, mardi, jeudi et vendredi 9h - 12h, les après-midi et le mercredi sur RDV.

## Contact

02 99 08 44 80 - 06 99 61 04 98

Carine Tourillon - [accueilpaegf@bretagneportede Loire.fr](mailto:accueilpaegf@bretagneportede Loire.fr) ou

Géraldine GUILLEUX - [paegf@bretagneportede Loire.fr](mailto:paegf@bretagneportede Loire.fr)

Auditoire de Justice - 25 place de l'église  
35390 - Grand-Fougeray

## Le label France Services

La Maison de l'emploi et des services est labellisée France Services.

France Services c'est la création d'un guichet unique d'information, qui repose sur 4 ambitions :

- le retour des services publics au cœur des territoires ;
- un service public moderne ;
- un niveau de qualité garantie ;
- un lieu de vie agréable et convivial.

9 opérateurs de service public ont signé la charte France Services et s'engagent à s'investir auprès des agents : la CAF, la CPAM, la DPGIF, la Carsat, Pôle Emploi, la MSA, le Ministère de l'Intérieur, le Ministère de la Justice et La Poste.



# J'ai besoin d'une aide à domicile

## ADMR GUIPRY-MESSAC ET ENVIRONS

### Aide à la personne

Préservez votre autonomie !

Aide au lever et au coucher, à la toilette, à la prise des repas, accompagnement, course, sorties...

### Ménage, repassage pour tous

Libérez-vous des tâches ménagères !

Quels que soient votre âge et vos conditions de ressources, nos professionnels peuvent intervenir à votre demande.

### Garde d'enfant à domicile

Chez vous en toute tranquillité !

Quelques heures, quelques jours, en périscolaire et selon vos besoins...

### Aide aux aidants

Un temps de répit !

Un professionnel présent au domicile l'après-midi, occasionnellement ou régulièrement, vous permet de vous absenter. Il prendra soin de votre proche.

### Centre de Santé

Soins à domicile 7j/7 – 24h/24 !

Soins à la permanence au centre sur RDV. Tous types de soins sur prescription médicale. L'ADMR pratique le tiers payant.

### Contact

33 Avenue de la gare, 35 480 Guipry-Messac  
Secrétariat : 02 99 34 79 78 – Centre de Santé : 02 99 34 60 61 (24 h/24 – 7 j/7) –  
E-mail : [guipry-messac.asso@admr35.org](mailto:guipry-messac.asso@admr35.org)  
[www.admr35.org/admr/guipry-messac](http://www.admr35.org/admr/guipry-messac)



## CENTRE HOSPITALIER DE GRAND-FOUGERAY

L'hôpital de Grand-Fougeray est un établissement public autonome de 144 lits et places répartis comme suit :

- 21 lits Soins de Suite et de Réadaptation polyvalents dont 5 lits pour état végétatif chronique/état pauci-relationnel
- 92 lits d'hébergements permanents pour personnes âgées dépendantes (EPHAD)
- 3 lits d'hébergements temporaires (EPHAD)
- 22 places d'hébergements pour personnes âgées sur le site de Langon
- 6 places d'accueil de jour pour personnes atteintes de la maladie d'Alzheimer ou de troubles apparentés et vivant à domicile.

### Contact

Centre Hospitalier de Grand-Fougeray  
29 rue Saint Roch – 35390 GRAND-FOUGERAY  
02 99 08 30 30 - [accueil@chgrandfougeray.fr](mailto:accueil@chgrandfougeray.fr) -  
[www.hopital-gfougeray.com](http://www.hopital-gfougeray.com)

## CENTRE DE PLANIFICATION ET D'ÉDUCATION FAMILIALE (CEPF)

Consultations médicales  
(contraceptions, IVG, dépistage,  
vaccinations...)

### Horaires d'ouverture

Accueil téléphonique du lundi au  
vendredi de 9h00 à 12h30 et de 13h30  
à 17h00 (16h30 le vendredi).

### Contact

CEPF -  
Zone d'Activité de Château Gaillard -  
14 rue de la Seine  
35470 BAIN DE BRETAGNE  
02 99 02 93 10



## MAISON MÉDICALE DE GARDE

### Horaires d'ouverture

Samedi 12h - 20h  
Dimanche et jour férié 8h - 20h

### Contact

02 99 92 36 94  
64, Avenue de la Gare  
35480 GUIPRY-MESSAC



## J'ai besoin d'une aide médicale

## CENTRE D'INCENDIE ET DE SECOURS DE GRAND-FOUGERAY

Le CIS GRAND-FOUGRAY intervient principalement sur les  
communes de la Dominelais, Grand-Fougeray et Sainte Anne  
Sur Vilaine.

Si vous souhaitez devenir pompier volontaire auprès du CIS de  
Grand-Fougeray, contacter :

- Lieutenant Yves DAVID : 06 21 47 34 85
- L' Adjudant Mathieu PLANTARD, Adjoint au Chef de Centre :  
06 67 23 44 27

## SERVICE D'URGENCE

POMPIERS - Faire le 18 ou le 112  
SMUR / SAMU - Faire le 15  
Pharmacie 3637

# Je me divertis



Les associations sportives • Les associations culturelles et artistiques • Les associations économiques et sociales



# LES ASSOCIATIONS SPORTIVES

## ACCA ASSOCIATION COMMUNE DE CHASSE

Promouvoir et organiser la chasse sur la commune

### Contact

J-Francois TENNEREL - 06 72 19 03 20

jeanfrancoistennerel@gmail.com

www.acca-fougeray.fr

## BEACH FOUG

Organisation de manifestations sportives de Grand-Fougeray

### Contact

Olivier LANGOUET - 06 25 20 89 47 - 

olivier.langouet@gmail.com

## CLUB MULTISPORTS SUD VILAINE

Présidente - Hélène MORAITIS

06 22 65 39 65

### Contact -

BADMINTON 06 73 64 84 23

TENNIS DE TABLE 06 46 06 19 23

DANSE 06 21 79 09 06

TRYLINE 06 79 40 74 55

YOGA 02 99 08 78 10

YOG'HARMONIE 07 83 76 05 18

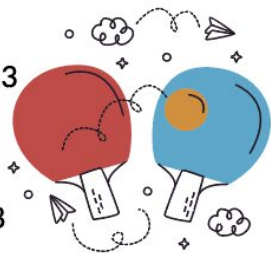
JUDO 06 22 65 39 65

FITNESS GYM DOUCE 07 67 83 34 55

FOOT JEUNES - 06 88 49 90 12

asso.cmsv35390@gmail.com

https://sites.google.com/site/clubmsv35



## FOOTBALL CLUB GRAND-FOUGERAY SAINTE ANNE

Foot seniors

### Contact

Aurelien CATREUX

Denis GILBERT -   - 06 78 90 76 59 -

06 64 96 77 88 - fcgdfougeraysteanne@gmail.com



## LES PÊCHEURS DE LA MÉE

Gestion des droits de pêche et protection des milieux aquatiques

### Contact

Alain CHOQUET - 06 89 16 69 25

alain.choquet54@orange.fr

www.federationpeche.com/35/

## MOTO CLUB FULKÉRIEN

Association destinée aux passionnés de motocross et enduro

### Contact

Olivier BRUNEAU - 06 80 92 87 83

severine.bruneau@orange.fr



## OFFICE INTERCOMMUNAL DES SPORTS

Outil au service des associations sportives et de la collectivité pour le développement des activités au niveau intercommunal et communal

### Contact

Présidente - Sandrine POIRIER - 06 79 40 74 55

Matthieu PERRAULT - 02 99 08 44 85

Alex LEMOINE - 06 85 62 99 19

Baptiste RUELLEUX

ois.pays.grand.fougeray@gmail.com -  

http://oispgf.com/

# LES ASSOCIATIONS CULTURELLES OU ARTISTIQUES

## AMICALE DES SAPEURS POMPIERS

### Contact


Nicolas CASOL - 06 84 44 96 41

## APEL ÉCOLE STE ANNE

Association des parents d'élèves de l'École Ste Anne

### Contact

Mme Héléna GASTINEAU - 06 45 78 20 00

apel.grand-fougeray@gmail.com - 

## APEEP ÉCOLE GASTON TARDIF

Association des parents d'élèves de l'École Publique  
Gaston Tardif

### Contact

Mme Oriane MARAIS - 06 22 38 66 27

Marine CABELLIC

apeepgastontardif@outlook.fr - 

## CFMA (COMITÉ DES FÊTES MÉDIÉVALES ET AUTRES)

Organisation de la fête médiévale du Grand-  
Fougeray sur le site du parc de la Tour Duguesclin

### Contact

Cyril GOURDON

cyril.gourdon@fete-mediievale35.fr - 07 66 11 38 25 -

fete-mediievale35.fr -  

## CHORUS

Promotion d'activités culturelles au travers  
de l'écoute et pratique musicale, organisation  
d'évènements culturels

### Contact

Bernard BONNAFONT - 06 10 23 31 18

bernard.bonnafont@orange.fr

## CLUB ARC EN CIEL

Club des retraités

### Contact

Thérèse TREHEIN - 07 87 95 16 11

theresetrehein@gmail.com



## COMPAGNIE CHÈRE VILAINE

Activité Théâtre

### Contact

Etienne GARNIER - 06 24 51 39 62

etiennegarnier@neuf.fr

## HISTOIRE ET GÉNÉALOGIE

Étude de la généalogie et histoire locale

### Contact

Gérard PROVOST - 02 99 08 30 01

asso@fougeraygeneal.org - www.fougeraygeneal.org

## IDIOCORPUS

Arts plastiques et chorégraphiques

### Contact

M. APRIOU - 06 33 24 26 08 - idiocorpus@gmail.com

## L'ASCENSEUR

Dessin et Arts Plastiques

### Contact

Philippe MARCHAND -

06 17 20 49 85



## LA DUGUESCLIN

Gestion de la salle du Patronage, location fêtes de familles, activités culturelles diverses

### Contact

Paul LEPINE - 06 08 63 92 14 - laduguesclin@gmail.com

## LE TEMPS DE VIVRE

Animation au profit des résidents de l'EPHAD de Grand-Fougeray et Langon

### Contact

Isabelle ERARD - 02 99 08 30 26  
animation@ch-grandfougeray.fr  
www.hopital-gfougeray.com

## LES ARTS DE LA TOUR

Expositions artistiques dans la Tour DUGUESCLIN pendant l'été

### Contact

Jean-Joseph ROUINSARD - 02 99 08 30 26  
jeanjoseph.rouinsard@orange.fr



LES ARTS DE LA TOUR

## LES PETITS POINTS COMPTÉS

Travaux d'aiguilles : tricot, broderie, crochet...

### Contact

Marie-Anne BIORET ALEXANDRE - 06 81 67 16 03  
marie-anne.bioret@orange.fr

## LES VIEUX MOTEURS FULKÉRIENS

Rassemblement de véhicules anciens ou de prestige

### Contact

Pascal CORVEN - 02 99 08 38 15  
vmf35@wanadoo.fr



SOCIÉTÉ DES COURSES HIPPIQUES

## SOCIÉTÉ DES COURSES HIPPIQUES

Courses hippiques de trot le jeudi de l'ascension

### Contact

Christophe PLOTEAU - 06 07 22 65 15  
hippodrome.grandfougeray@gmail.com

## SPECTACULUM

Organisation d'événements magiques et ludiques

### Contact

Claude DE PIANTE - 06 72 38 82 39  
spectaculum@oulook.fr

## TOUS UNIS POUR LA CHAPELLE DE BRANDENEUF

Organisation d'évènement pour la restauration de la Chapelle de BRANDENEUF

### Contact

Philippe MAISONNEUVE - 06 67 23 29 17  
philippe.maisonneuve0946@orange.fr

## UNC

Association destinée à œuvrer pour les manifestations patriotiques des 8 mai, 11 novembre, et 5 décembre, en mémoire des soldats morts pour la France.

### Contact

Roger DAVENÉ - 06 85 39 84 80 -  
rogerdavene@hotmail.com

## UFL UNION FULKÉRIENNE DES LOISIRS

Animation de la ville de Grand-Fougeray (fête de la musique, feu d'artifice du 14 juillet, loto...)

### Contact

Jeanine RENAULT - 02 99 08 32 16 -   
renault.m@wanadoo.fr

## LES ASSOCIATIONS ÉCONOMIQUES OU SOCIALES

### AFAR

Association Fulkérienne pour l'Accueil des Réfugiés

### Contact

afargrandfougeray@gmail.com

## UFCIA UNION FULKÉRIENNE DES COMMERÇANTS INDUSTRIELS ET ARTISANS

Animations commerciales avec pour but la défense des intérêts du commerce et de l'artisanat local

## VEUVES ET VEUF CIVILS

Défense des droits des veuves et veufs civils

### Contact

François BOUVIER - 02 99 08 71 62  
francoisbouvier@wanadoo.fr







*Je cherche un*  
**professionnel**

# A



## AGENCEMENT

### AF AGENCEMENT

Menuiserie, Agencement, Cuisine, Dressing, Mobilier  
La Brulonnais - 06 89 81 37 31 -

## AGRICULTURE

### LOIRE BRETAGNE ÉLEVAGE

matériel de traite, robot, racleur, tubulaire, VIS, DAC, électricité  
plomberie  
9 Parc des Lizardais, Rue de Pierric - 02 23 10 03 70

### SARL MOISDON

Commerce de gros, céréales, semences et alimentation bétail,  
combustibles  
Le pont Gatouer - 02 99 08 40 04 -   
<https://moisdon-agri.com/>



## AGROALIMENTAIRE

### RENAUD VIANDES

Transformation et conservation de la viande de boucherie  
15, rue de Beau Soleil - 02 99 08 42 64  
 - [www.renaud-viandes.fr](http://www.renaud-viandes.fr)

### MAILLARD LA BAINAISE

Fabrication artisanale d'andouilles.  
20, rue des Pionniers - P.A du Pays de Grand-Fougeray  
02 99 08 30 00 - [www.maillard-la-bainaise.fr](http://www.maillard-la-bainaise.fr)

## ALIMENTATION

### L'APICURIEN

apiculteur producteur  
Langerais - 06 66 93 72 03  
 - [www.apicurien.com](http://www.apicurien.com)

### GALETTE FULKÉRIENNE

Fabrication et vente de galettes et crêpes  
44 Rue Saint Roch - 02 99 08 39 19



## LA FERME À EMPORTER

Casiers alimentaires en libre-service de produits en circuit  
court  
14, Place de l'église - 02 99 00 00 00 ou 06 98 62 85 30  
[lafermeaemporter@yahoo.com](mailto:lafermeaemporter@yahoo.com) -

## LA GRÉE EN BIO

Vente directe de produits bio  
4, La Grée Pichard - 06 99 07 92 87

## U EXPRESS

3, Parc des Lizardais - 02 99 08 42 90 -   
[www.magasins-u.com](http://www.magasins-u.com)

## AMBULANCES

### ABG AMBULANCES

30, Rue Saint-Roch - 02 99 08 45 29  
[www.pf-abg.fr](http://www.pf-abg.fr)

### AMBULANCES FÉVRIER

11, PA des Lizardais - 02 99 08 31 46  
[www.ambulancespompesfunebresfevrier.com](http://www.ambulancespompesfunebresfevrier.com)



## ASSAINISSEMENT

### VALTERRA Matières Organiques

Etudes d'assainissement non collectif et collectif  
18 Rue de Beau Soleil - 02 99 08 37 06

## ASSURANCES

### GROUPAMA

6, Place de l'Église - 02 99 08 47 40 -   
[www.groupama.fr](http://www.groupama.fr)

### PROTECTAS

Audit et conseil en assurance auprès des collectivités locales,  
organismes publics, entreprises et associations.  
1, Rue du Château - 02 99 08 33 40 - [www.protectas.fr](http://www.protectas.fr)

## AUTO ÉCOLE

### AUTO-ÉCOLE DE LA TOUR

6, PA des Lizardais - 02 99 08 43 52



## AVOCAT

### **JUDEAUX Catherine**

Avocat en droit de la famille, des personnes et du patrimoine  
15 rue du Docteur Nouaille - 02 99 31 59 00

# B



## BANQUE

### **CRÉDIT AGRICOLE**

10 Place de l'Eglise - 02 99 08 40 39  
[www.credit-agricole.fr/ca-illeetvilaine/particulier.html](http://www.credit-agricole.fr/ca-illeetvilaine/particulier.html)

### **CRÉDIT MUTUEL DE BRETAGNE**

10 Rue Saint Roch - 02 99 08 42 80  
[www.cmb.fr/reseau-bancaire-cooperatif/web/accueil](http://www.cmb.fr/reseau-bancaire-cooperatif/web/accueil)

## BAR

### **AUX TEMPS MODERNES**

Bar - Tabac - Presse  
5 Rue de la Paix - 02 99 08 48 74

### **LE BISTROT DE LA PLACE**

Bar - Tabac - Presse  
19, Place de l'Eglise - 02 99 08 40 29

### **LE SHELBY - CAVE**

Cave : Vins, bières et spiritueux - Bar avec terrasse intérieure  
3, Place de l'église - 02 99 91 88 57 -

## BEAUTÉ

### **INSTITUT ROSE BAMBOU**

Institut de Beauté  
13 Place de l'Eglise - 02 40 28 47 75  
[www.rosebambou.com](http://www.rosebambou.com) -



## ESTHÉTICIENNE VAÏARÉ HUCHE

Esthéticienne  
44 rue de Beau Soleil - 06 60 05 19 37 -  
[vaiaerrehuche75@outlook.com](mailto:vaiaerrehuche75@outlook.com)

## BIEN ÊTRE

### **BIENASSIS**

Distributeur indépendant Herbalife Nutrition Coach bien etre  
18 Rue des Oiseaux - 06 83 98 01 71 -   
<https://didierbiennassis.com/>

### **BASTOS CADETE Andréa**

Thérapeute Écoute Holistique Sensitive  
06 84 05 50 67  
[abc.holistique@gmail.com](mailto:abc.holistique@gmail.com)

## BOUCHERIE

### **Boucherie VILBOUX**

17, Rue de la Paix - 02 99 08 34 01 -   
<http://www.boucherievilboux.ollca.com/>

## BOULANGERIE

### **Boulangerie L'ILLE AUX PAINS**

23 Place de l'Eglise - 02 99 08 42 55 -

### **Boulangerie TY GWEN**

7, Place de l'église - 02 99 70 01 48

# C

## CHARCUTERIE

### **CHARCUTERIE DES 3 RIVIÈRES**

PA du Pays de Grand-Fougeray - 02 99 08 46 00  
<http://www.charcuteriedes3rivieres.fr/>



## KERVEN - LE PETIT BREIL

Charcuterie BIO / Transformation de viande de porc BIO et commercialisation

PA du Pays de Grand-Fougeray Espace Nord 3 Avenue  
CAP 137 - 02 99 08 44 20 - [www.kervern-charcuterie-bio.fr](http://www.kervern-charcuterie-bio.fr)

## CHARPENTIER

### GUIHEUX Serge

3, Impasse Villeneuve - 06 03 21 26 39

## CHAUFFAGE CLIMATISATION

### BREIZH CLIM

10, Parc des Lizardais - 02 99 08 47 47 -   
[www.breizhclim.fr](http://www.breizhclim.fr)

### SAVEM SAS

Maintenance - Chauffage - Ventilation - Climatisation

10, Parc des Lizardais - 02 57 71 01 10 ou 07 66 67 29  
29 - [contact@savem.pro](mailto:contact@savem.pro) - 


## COACH SPORTIF

### QUIMBERT Faëlan


Prestations perte de poids, prise de masse, remise en forme  
06 30 75 1580 - [faelancoaching@gmail.com](mailto:faelancoaching@gmail.com)

## COIFFURE


### KARINE COIFFURE

Coiffeur à domicile  
06 47 69 87 14 - 

### L'ART ET LA COIFFURE

21, Rue du Pont St-Père - 02 99 08 33 29 - 

### MYRIAM COIFFURE

3 Rue Saint-Roch - 02 99 08 43 47 -  



## COMMUNICATION

### L'ATELIER TRAIT GRAPHIQUE

Rédaction de contenu, Design Graphique et illustration

7, la Dévorais - 06 85 06 93 72

[www.lateliertraitgraphique.com](http://www.lateliertraitgraphique.com)



## COMPTABLE

### BOLLORE - MAINGUET 35

15 rue du Docteur Nouaille - 02 99 08 42 00

<https://www.cabinet-bollore-mainguet.com/>

## CONTRÔLE TECHNIQUE

### NORISKO

5, PA des Lizardais - 02 23 10 84 13

[www.noriskoauto-ct.fr/grandfougeray](http://www.noriskoauto-ct.fr/grandfougeray)

## COUTURE

### ISA COUTURE

Couture, retouches

24, Rue des Tanneries - 02 99 08 30 84 - 



## COUVERTURE

### LAMOTTE COUVERTURE


2 rue des Tanneries - 02 99 08 77 59

<https://www.sarllamottecouverture35.fr/>

## CRÉATEUR

### ATELIER BÉÊTISE

Création vêtement et accessoires adultes


3 Rue du Château - 06 22 36 70 98 - 



## CUISINISTE

### SC' CUISINES

Conception et vente Cuisines équipées, salles de bain, dressing

15, rue de la Paix - 06 64 41 89 03 - 


[www.sc-cuisines.sitew.com](http://www.sc-cuisines.sitew.com)

# D

## DÉCORATION

### INSIDE HARMONY DÉCORATION D'INTÉRIEUR

Conseils en décoration et aménagement d'intérieur

La Preverie - 06 16 09 49 79 - 

[www.inside-harmony.fr](http://www.inside-harmony.fr)

## DENTISTE

### LABBE Christian

10, Rue de la Personne - 02 99 08 41 91

## DIÉTÉTICIENNE

### CORNU Vanessa

10, rue de la Personne - 06 47 99 41 31

# E

## ELECTRICITÉ - PLOMBERIE

### ÉLECTRICITÉ HÉRAUD

5, La Herviais - 06 43 51 39 69

### SARL DAVID

Electricité, Plomberie, Chauffage, Energies renouvelables

14, Parc des Lizardais - 02 99 08 42 73

## ÉNERGIES

### EIC BAT

Énergies renouvelables, Poêles à granulés, étude, pose et SAV d'installations photovoltaïques ainsi que le SAV de poêles à pellets.


18 rue des Tanneries - 09 72 46 30 79 - 

[www.eicbat.com](http://www.eicbat.com)

## ESPACES VERTS

### ALLO CHRISTOPHE

Bricolage-entretien-jardin

6, La Herviais - 7 68 77 27 77 - 



## ETAPNET

Création et entretien d'espaces verts, Nettoyage raisonné des plages

06 27 22 52 40 - [www.etapnet.fr](http://www.etapnet.fr) - 

## ROUL Hubert

Aménagement, entretien de jardins, de parcs, Elagage

Le Peray - 02 99 08 47 11

# F

## FORMATION

### LA CLÉ DE VOUTE

Stage Formation animation Fabrication Pains Bio au levain et construction / rénovation de fours à bois

La Colinaie - 06 62 20 46 97 - <http://four-pain-bio.fr>

# G


## GARAGE

### GARAGE AD VENTROUX

22, rue de Villeneuve - 02 99 08 40 55

[www.ad.fr/garage/garage-ad-expert-garage-ventroux-fougeray-automobiles](http://www.ad.fr/garage/garage-ad-expert-garage-ventroux-fougeray-automobiles)

### GARAGE PEUGEOT PITON

7, Parc des Lizardais - 02 99 08 43 06 - 


[www.garagepiton.fr](http://www.garagepiton.fr)



## MOTORS 701

34, rue de Beau Soleil - 07 66 76 69 68  
[www.motors701.business.site](http://www.motors701.business.site)


## RTM - REPAIRE TOI-MÊME GARAGE

Garage, Self garage, Location de ponts et outillages  
Le Moulin Blanc - 02 23 10 56 60 -   
<https://www.rtmgarage-35.fr/>

# H

## HÉBERGEMENT

### Chambres d'hôtes «LE GARDEN»

16 Rue de Villeneuve - 06 73 06 58 78 - 


### Chambres d'hôtes «LES HORTENSIAS»

1, Rue de Pierric - 06 80 45 52 79 ou 02 99 08 76 99 -   
<http://www.auxhortensias.com/>

### Chambres d'hôtes «LE MOULIN DE CHÈRE»

Moulin de Chère - 07 49 67 40 27  
<http://lemoulindechere.com>


### Gîte «LE CLOS DES LYS»

39 Rue de Pierric - 06 23 42 23 37 - 

### Gîte «LES LANDIERS»

Impasse le Landier «Beausoleil» - 06 18 74 76 34  
<https://www.airbnb.fr/rooms/33105469?s=51>

### HÔTEL DES PALIS

15, Place de l'Eglise - 02 99 08 30 80 -   
[www.hotellespalis.fr](http://www.hotellespalis.fr)

## HOPITAL

### Centre Hospitalier

Accueil de jour, Alzheimer, EPHAD  
29, rue St-Roch - 02 99 08 30 30 - 02 99 08 80 80  
<http://www.hopital-gfougeray.com/>




# I

## ILLUSTRATION TELMOLINDO



06 61 91 39 38 - [www.telmolindo.net](http://www.telmolindo.net)



## IMMOBILIER AGENCE CARRÉ

5 Place de l'église - 06 81 76 09 53 -   
[www.agence-carré.fr](http://www.agence-carré.fr)

## MÉZERAY IMMOBILIER

Bastien PLANTARD - Agent immobilier  
06 64 11 86 78 - [bastien@mezeray-immobilier.com](mailto:bastien@mezeray-immobilier.com) -  
[www.mezeray-immobilier.com](http://www.mezeray-immobilier.com) -  



## SAFTI

Cathy GUILLOIS - Conseillère indépendante en Immobilier  
07 77 33 23 99 - [cathy.guillois@safti.fr](mailto:cathy.guillois@safti.fr) - 

## IMPRIMERIE BV IMPRESSIONS

13, rue des Pionniers, P.A. des 4 Routes  
02 99 08 34 08 - [www.bvimpressions.com](http://www.bvimpressions.com) - 

## INDUSTRIE ACP SYSTEM

Machine et fournitures pour emballages, conditionnement  
15 rue des pionniers - 02 99 08 44 43  
<https://www.ptchronos.com/fr-ca/marques/acp-system>

## ARM2 Usinage

Atelier d'usinage, Mécanique industrielle de précision,  
tournage, fraisage, pièces unitaires  
30, rue de l'éolienne, P.A. du Pays de Grand-Fougeray  
02 99 70 29 33 - [www.arm2.fr](http://www.arm2.fr)

## BULLE DE LINGE

Blanchisserie-teinturerie de gros  
5, Avenue CAPE 137 - P.A. des 4 Routes  
02 35 60 99 80 - [www.bulledelinge.com](http://www.bulledelinge.com)

## CADECAP

décapage industriel, grenailage, sablage  
PA du Pays de Grand-Fougeray - 02 99 08 36 66 -   
[www.ets-cadecap.fr](http://www.ets-cadecap.fr)

## DMA Armatures Ouest

Fabrication armatures métalliques pour béton armé  
Le Petit Bois - 2 99 08 31 31  
[www.dma-armatures.fr](http://www.dma-armatures.fr)

## EASYLUM

Relamping, fabrication de produits lumineux,  
commercialisation d'appareils d'éclairage, sources lumineuses  
9 PA du Pays de Grand-Fougeray 21 rue de l'éolienne  
02 23 10 04 40 - [www.easylum.fr/index.html](http://www.easylum.fr/index.html)

## FEROTEC France

Spécialiste de la conception et de la distribution de filières et  
de pièces d'usure.  
18 Rue des Pionniers PA du Pays de Grand-Fougeray  
P.A 4 Routes  
02 99 08 32 34 - [www.ferotec.eu](http://www.ferotec.eu)

## GEFFELEC-ESP Industrie

Spécialiste en Electricité et automatisme industriels  
2, PA du Pays de Grand-Fougeray - 02 99 08 32 04  
[www.esp-industrie.com](http://www.esp-industrie.com)

## INEX DESIGN

Vente de mobilier intérieur et extérieur pour cafés, bars, hôtels,  
restaurants et collectivités  
7, av Cape 137, P.A. des 4 Routes  
02 99 70 36 40 - [www.inex-design.fr](http://www.inex-design.fr) - 

## ITM - INTERMARCHÉ



34, espace J.P. Le Roch - 02 99 93 50 01

## LAHAYE PACKAGING

Collecte, tri et remise en état de palettes  
28, Av des Mousquetaires PA du Pays de Grand-Fougeray  
- 02 99 70 51 62




## LODI

Fabrication de pesticides et d'autres produits agrochimiques.  
26, rue des Pionniers, P.A 4 Routes  
02 99 08 48 59 - [www.lodi-group.fr](http://www.lodi-group.fr) -  

## LUG Agro Mousquetaires

Plateforme de préparation de commandes automatisée et  
mécanisée  
19, Avenue des Mousquetaires, P.A. des 4 Routes  
02 23 10 04 20 - [www.lug-grandfougeray.fr](http://www.lug-grandfougeray.fr)

## MGS Industrie

Produits antidérapants pour l'industrie et les lieux accueillant  
du public  
11, Rue des Pionniers, P.A. des 4 Routes  
02 99 91 03 01 - [www.antiderapant-agrain.com](http://www.antiderapant-agrain.com) - 

## PREMIER TECH CHRONOS

Industrie de l'emballage, ensachage, palletiseurs  
PA du Pays de Grand-Fougeray 15 Rue des Pionniers  
02 99 08 44 43 - [www.ptchronos.com/fr-us](http://www.ptchronos.com/fr-us)

## SEAC

Planchers et murs en béton précontraint, béton armé, béton  
pressé  
P.A. du Pays de Grand-Fougeray - 02 99 08 34 12  
<https://www.seac-gf.fr/>

## INFIRMIÈRES

**Cabinet BRIAND, LEGER, BOUCAULT et OLIVIER**  
10 rue de la Personne - 02 99 08 39 41

## RIVIERE Claire

Infirmière en Pratique Avancée  
10, rue de la personne - 02 23 10 86 39



## INTERIM

### ADEQUAT INTERIM

9, rue Saint-Roch - 02 23 10 86 71 -   
<https://www.lejobadequat.com/nos-agences/agence-adequat-interim-recrutement-derval/>

# J

## JARDINERIE

### ESPACE TERRENA

Jardinerie, végétaux, articles de jardin, Commerce de gros du monde agricole et jardinage, travaux, bricolage  
1, rue de Launay St-Gilles - 02 99 08 41 70  
<https://www.espaceterrena.fr/>



# K

## KINÉSITHÉRAPEUTE

### HOUDUSSE Laure

3 Place François DOLLIER - 06 19 42 18 81

### HOUDUSSE Rémi

3 Place François DOLLIER - 06 88 27 46 24

### VARLET-ANDRE Nicolas

8, Rue de la Personne - 02 99 08 38 10

### VRIGNAUD Marie-Noelle

8, Rue de la Personne - 02 99 08 38 10



# M

## MAÇONNERIE

### LAMPRIER CONSTRUCTIONS

10, rue de Beau-Soleil - 02 99 08 42 78  
[www.lamprier-constructions.fr](http://www.lamprier-constructions.fr)



## SKM

3, Allée du Pré de la Vigne - 07 69 48 64 47 - 



## MATRISE D'ŒUVRE

### CARACTÈRE AGENCEMENT & MATRISE D'ŒUVRE

7, Rue St-Roch - 02 99 90 65 63  
[www.caractere-agencement.com](http://www.caractere-agencement.com)

## MÉCANIQUE

### MECA SERVICES

Vente et réparations de matériels agricoles, Flexible hydraulique sur site, pneumatique, motoculture  
39, rue de Beau-Soleil - 02 99 08 46 87 - 

## MÉDECIN

### DELAMARE Bénédicte

10 rue de la Personne - 02 23 10 86 39




## MENUISERIE

### MENUISERIE DESCHÊNÉS

Menuiserie intérieure, fabrication mobilier, agencement, restauration, objets de décoration  
7, la Dévorais - 06 86 54 59 26 -   
<https://marcfouilleul.wixsite.com/deschenes>

### ATELIERS 1920 (ATELIERS FONTAINE)

conception, fabrication et pose de fenêtres, verrières, portails, portes de garage sur-mesure  
22, rue des Pionniers P.A. du Pays de Grand-Fougeray - 02 99 08 33 30 -   
[www.ateliers-fontaine.fr](http://www.ateliers-fontaine.fr)



# N

## NOTAIRES

Notaires **SELARL NOTA BENE (Mes AVENEL, THÉZÉ, GAUTIER, LUCAS et MIMEY)**

3, PA les Lisardais - 02 99 08 40 01



# O

## OPTICIEN

**FULK OPTIK**

9, Place de l'église - 02 57 71 00 20

## ORTHOPHONISTE

**DEMY Laetitia**

6, rue de la Personne - 06 14 29 02 61

**GRAU Baptiste**

6, rue de la Personne - 06 09 30 17 70

**PENICAUD Lucie**

10, rue de la Personne - 02 99 70 93 19

## OSTÉOPATHE

**HOUDUSSE Rémi**

3 Place François DOLLIER - 06 88 27 46 24

**JOUADE Pierre**

6, rue de la Personne - 02 99 91 85 88

# P

## PARQUETTEUR

**LEGLAND Christophe**

Rénovation parquet, Ponçage, Vitrification, Mise en cire, Huilage

27 Rue du Château - 02 99 08 48 20



## PÉDICURE PODOLOGUE

**LE PAVEN Marine**

10, rue de la Personne - 02 99 08 47 01



## PEINTURE

**DÉCOFULK**

35 Rue de Beausoleil - 07 55 16 22 32 - 



## PHARMACIE

**Pharmacie FOUCRET / MENET**

2 place de l'Europe - 02 99 08 40 22

## PHOTOGRAPHE

**KEL STUDIO**

Photographe-vidéaste pour professionnels et particuliers

06 13 74 81 38 - kel.studio35@gmail.com -

www.kelstudio35.com

**David LEFORESTIER**

Photographe publicitaire - création artistique

06 76 08 57 63 - david-leforestier@orange.fr -

www.dl-studio.org

## POSTE

**Agence Postale Communale**

1 Place François Dollier



## PSYCHANALYSTE

**THURET Audrey**

14 rue de la Madeleine - 06 11 04 36 99



## PSYCHOLOGUE

**BODIN Lydie**

10, Rue de la Personne - 06 84 12 71 37

# R

## RÉCEPTION

**LE MANOIR DE CAHAN**

Domaine de Cahan - 06 72 83 11 24 -

<http://www.manoir-de-cahan.com/>

## RESTAURANT

**Restaurant «LA GOURMANDISE»**

Pizzeria - Crêperie la Gourmandise

17, Place de l'église - 02 99 08 38 87 -

[www.restaurantlagourmandise.com/Restaurant](http://www.restaurantlagourmandise.com/Restaurant)

**Restaurant de la TOUR**

Rue du Château

<http://www.latourduguesclin.com> -

**Restaurant «LES PALIS»**

15, Place de l'église - 02 99 08 30 80

[contact@hotellespalis.fr](mailto:contact@hotellespalis.fr) - [www.hotellespalis.fr](http://www.hotellespalis.fr)

# S

## SANTÉ

**Maison de Santé**

10 rue de la Personne - 02 23 10 86 39 -

## SERVICES

**AGENCE PIPELETES**

Agence spécialisée - Séjours linguistiques / spécialisé au pair

02 23 63 85 91 -

<https://agencepipelettes.com/>

**Le Bureau d'Hélène**

Secrétariat et informatique pour les particuliers et les entreprises

Hélène MORAÏTIS - 06 22 65 39 65 - [helene.moraitis@sr.fr](mailto:helene.moraitis@sr.fr)

[https:// https://moraitis.fr/helene/site](https://moraitis.fr/helene/site)

## SIGNALISATION

**AVOMARQ**

signalisation routière - revêtements de sols spécifiques -

marquages au sol - panneaux de signalisation et de mobiliers

02 99 91 84 46 -

<https://avomarq.site-solocal.com/>



# T

## TRAVAUX PUBLICS

**BRUNEAU Emmanuel**

Travaux Publics / Terrassement  
1, Vauzelle - 06 08 34 55 13

## GROUPE POISSON TERRE-NET

location et entretien de matériels TP, travaux de Génie Civil,  
terrassement...

PA du Pays de Grand-Fougeray Espace Nord 12 Avenue  
CAP 137 - 02 99 08 47 70  
[www.groupepoisson.com](http://www.groupepoisson.com)

## SBTI

Société bretonne de tuyauterie industrielle  
4, le Moulin Blanc - 06 76 41 86 60 ou 06 98 77 80 32  
[sbti@tuyauterie.bzh](mailto:sbti@tuyauterie.bzh) - 

# U

## URGENCES

**Maison Médicale de Garde**

64 Avenue de la Gare - 02 99 92 36 94

**Pharmacie de Garde - 3237**

**Gendarmerie - 17**

**Harcellement - 3020**

**Pompiers - 112 ou 18**

**SAMU / SMUR - 15**

**Violences Conjugales - 3919**



# V

## VÉTÉRINAIRE

**Clinique Vétérinaire**

4, Parc des Lizardais - 02 99 08 40 16




# W

## WEBDESIGN

**Bloc Design**

Création de sites web et identité visuelle

4, la Boutratais - 06 87 44 84 03 - 

<https://www.bloc-design.fr>



