

Mar. 22  
Avr. 22  
N°303



C'est le printemps !

#### Hôtel de ville

1, place François Dollier

35390 Grand-Fougeray

02 99 08 40 19

[www.grand-fougeray.fr](http://www.grand-fougeray.fr)

[accueil@grand-fougeray.fr](mailto:accueil@grand-fougeray.fr)



#### Horaires d'ouverture

Lundi, mardi, jeudi et vendredi

9h - 12h30 et 14h15 - 17h30

Mercredi 9h - 13h / Fermé au public l'après-midi

Samedi 9h à 12h (Fermé juillet - août)





# AGENDA

Pour faire paraître vos manifestations ou événements à venir, la date limite d'envoi pour la prochaine parution est le 1/04/2022.



## Bibliothèque

### Pass sanitaire obligatoire

Possibilité de réservation de documents sur :

[www.reseaubibliotheques.bretagneportede Loire.fr](http://www.reseaubibliotheques.bretagneportede Loire.fr)

### Horaires d'ouverture

lundi 16h30 - 18h30

mercredi - samedi 10h - 12h30

### Inscriptions et renseignements

[bibliotheque-grand-fougeray@orange.fr](mailto:bibliotheque-grand-fougeray@orange.fr)

Tél : 02 99 93 49 62

## Programme des animations

### Mars 2022

**Lundi 7** - 09h30

Eveil musical pour les 0-3 ans de l'école de musique Opus 17.

**Lundi 21** - 09h30

Tapis conté pour les 0-3 ans : "Pas de panique petit crabe"

*Petit Crabe trépigne d'impatience : aujourd'hui, il va voir l'océan pour la première fois ! Mais une fois au bord de l'eau, Petit Crabe déchanté. L'océan est impressionnant et les vagues sont de plus en plus*

### Samedi 19 mars 2022

• Portes Ouvertes École Gaston Tardif, de 10h à 12h.

• Portes ouvertes École Ste-Anne, de 10h à 13h.

### Dimanche 27 mars 2022

Loto APEL École Sainte Anne

### Samedi 2 avril 2022

UFL - Repas (en fonction de la crise sanitaire)

### Samedi 30 avril 2022

Classes 1 & 2

### Dimanche 8 mai 2022

> Vide-grenier école Sainte Anne

> Cérémonie du 8 mai, UNC-AFN

*grosses... Pas de panique Petit Crabe, tout va bien se passer ! D'après un album de Chris Haughton aux éditions Thierry Magnier.*

### Mardi 22 - 17h

Heure du conte pour les 3 ans et plus sur le thème du printemps

Découvrez un conte japonais où un petit lapin grandit grâce à un ami et allez à la rencontre poétique d'un jardin dans un album de Maureen Dor.

### Avril 2022

**Lundi 4** - 10h

Séance "bébé lecteur" pour les 0-3 ans Sur le thème de la ferme et de ses animaux.

**Judi 7** - 17h

Heure du conte pour les 3 ans et plus le thème du chocolat et de Pâques.

**Lundi 25** - 09h30

Eveil musical pour les 0-3 ans de l'école de musique Opus 17.

## S'INFORMER

### Le P'tit Fulk

Chez vos commerçants, pôle santé, en mairie et sur [www.grand-fougeray.fr](http://www.grand-fougeray.fr)

 **Le site internet**

[www.grand-fougeray.fr](http://www.grand-fougeray.fr)

 **Instagram**

[communegrandfougeray](https://www.instagram.com/communegrandfougeray)



### La Newsletter

Abonnez-vous en 1 clic sur le site internet.

 **Facebook**

@CommuneGrandFougeray

 **PanneauPocket**

Être prévenu des alertes et infos de votre commune.

## Le Solidaribus du Secours populaire français

Le Solidaribus vous propose :

- Un accueil et une écoute,
- un accès aux droits et une aide aux démarches,
- une aide en produits alimentaire et d'hygiène.

### Prochains RDV

**Lundi 21 mars & mardi 19 avril 2022**



## Activité économique

Nouveau sur votre commune :

• **WoodArt By Kate** - 13 lot. Beau Soleil Créations uniques d'objets en bois flotté et palette, (lampes, porte-photos, cadres...).

**Contact** : 06 09 61 82 91

 : WoodArt By Kate

• **SBTI** - Société Bretonne de Tuyauterie Industrielle ) 4, le Moulin Blanc.

**Contact** : David Benard - 06 76 41 86 60

Médéric Benard - 06 98 77 80 32

**Mail** : [sbti@tuyauterie.bzh](mailto:sbti@tuyauterie.bzh)

### Où et quand ?

Les 3ème et 4ème lundi de chaque mois. Sur la place de l'Europe - de 14h à 16h.

### Informations et rdv

02 90 02 78 83 ou [solidaribus@spf35.org](mailto:solidaribus@spf35.org)



# Solidaribus

• **Cathy Guillois** - Conseillère Indépendante en Immobilier pour le réseau SAFTI sur les secteurs de Grand-Fougeray, La Dominelais, Ste Anne Sur Vilaine, St Sulpice des Landes, La Noé Blanche et Langon.  
**Contact** : 07.77.33.23.99  
**Mail** : [cathy.guillois@safti.fr](mailto:cathy.guillois@safti.fr)

• **Transfert de la station-service U Express, route de Pierric**  
Station-service et de lavage route de Pierric avec de nombreuses nouveautés :  
1/ Pompe Adblue en libre-service, nouveau carburant éthanol, 1 pompe poids lourds avec satellite.  
2/ Un espace soin de l'auto

# Délibérations du conseil municipal du 17 janvier 2022

Dans le cadre de la vente de chemins communaux, Il est précisé après l'avis consulté auprès de France Domaine sur la valeur vénale des chemins ruraux à céder, ceux-ci seront cédés au prix de 0,35 €/m<sup>2</sup> HT, à l'unanimité.

Concernant la modification du PLUiH suite à enquête publique de Bretagne porte de Loire Communauté, en l'état actuel de l'opération du dossier, un avis défavorable a été rendu pour le maintien du STECAL Ner à Conzais pour le projet de centrale de photovoltaïque, en précisant dans l'OAP « Energie » que le projet pourra être autorisé sous réserve d'une étude environnementale poussée conduisant à un impact limité, 12 contres, 5 pour, 2 abstentions.

Il a été validé, à l'unanimité, les modifications de zonage N auprès des exploitations agricoles situées à la Boutratais (La Hattais, La Derre et La Trabatière).

Il est décidé d'acquérir pour des aménagements urbains, une partie de la parcelle cadastrée Q n°870 27 a 58 ca sise rue du Pont Saint Père, appartenant à Madame Sabrina GAUDIN et Monsieur Kévin VINCENT ou à toute entité se substituant à eux, pour un montant de 5 000,00 € net vendeur.

La surface exacte sera déterminée lors du bornage. Les frais de notaire étant à la charge de l'acquéreur, à l'unanimité.

Mme le Maire est autorisée à signer l'établissement de servitudes sur des parcelles relevant du domaine privé et public permettant à EGM WIND, filiale EDF Renouvelables France ou les sociétés qu'elle représente d'exercer des servitudes sur les chemins ruraux, parcelles privées ou d'utiliser les voies publiques visées, nécessaires à la construction, l'exploitation et au démantèlement du renouvellement du parc éolien de la Nourais, à l'unanimité.

Au titre du programme Petites Villes de Demain, la commune va solliciter d'une part la Banque des territoires pour une subvention à hauteur de 50% maximum du montant TTC de l'étude (30 000 € estimés) pour la réalisation d'un plan-guide opérationnel et d'une stratégie de revitalisation de son centre-bourg. Un fonds de concours sera aussi sollicité auprès de Bretagne porte de Loire Communauté, au titre de l'axe « Revitalisation des centres-bourgs » du programme d'orientations et d'actions du PLUi-H, à hauteur 5.000 € soit 8,33% du montant TTC estimé de l'étude, à l'unanimité.

## Maison de l'Emploi et des Services

Pour être accompagné dans ses démarches d'emploi et administratives, La Maison de l'Emploi et des Services est à votre disposition.

### Contact

Auditoire de Justice - 25 Place de l'Église - 02 99 08 44 80 - 06 99 61 04 98  
Ouverture le lundi, mardi, jeudi et vendredi de 9h à 12h - Les après-midi et le mercredi sur rendez-vous.

- Carine Tourillon - Conseillère emploi - France Services  
accueilpaegf@bretagneportede Loire.fr
- Géraldine Guilleux - Responsable de pôle Solidarités - Emploi  
polesolidarites@bretagneportede Loire.fr

## Espace publique numérique

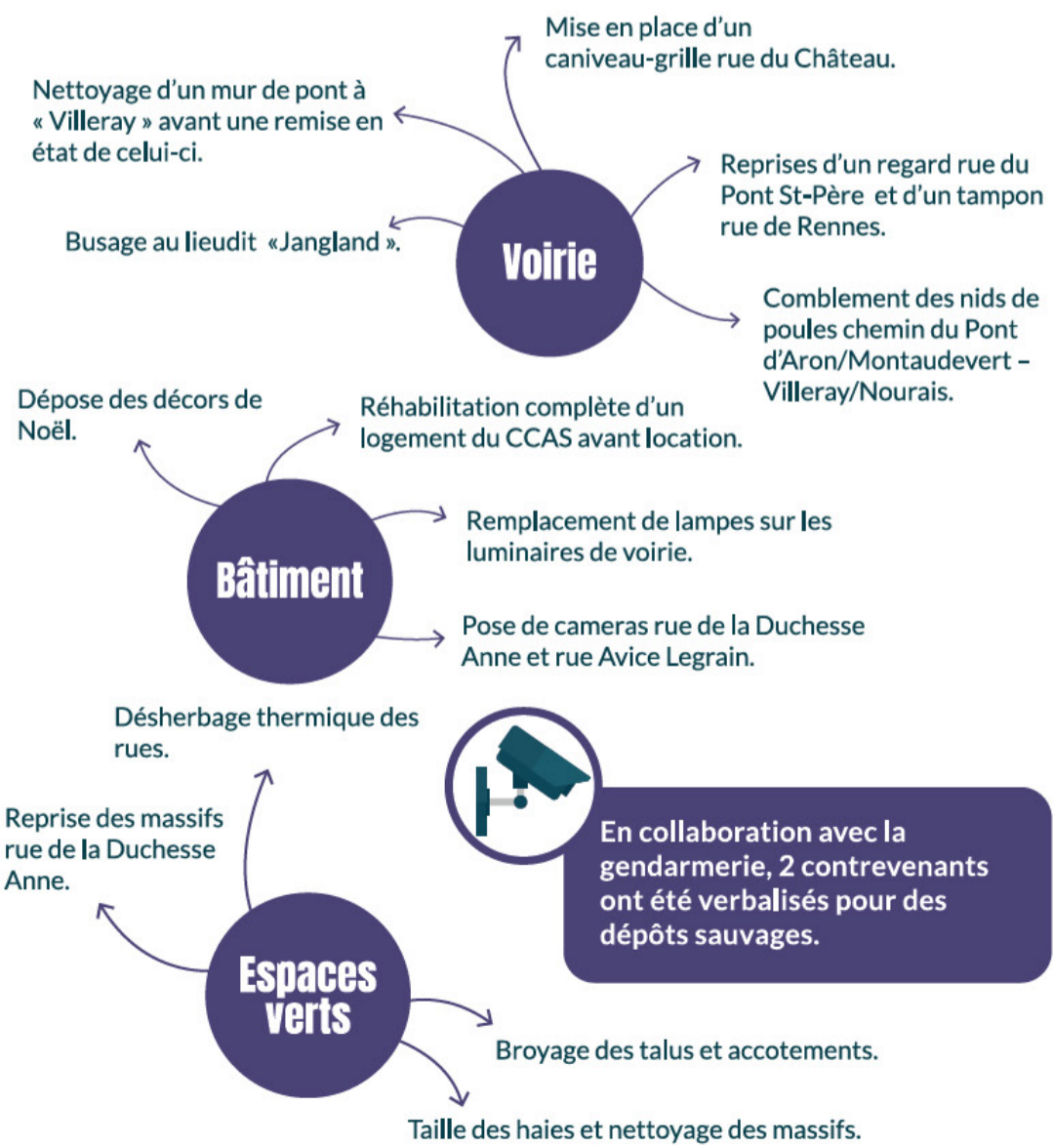
Les nouvelles technologies sont devenues notre quotidien ! Saviez-vous que Grand-Fougeray accueille l'un des 5 espaces numériques de Bretagne porte de Loire Communauté ? Dès le mois d'avril, l'Espace Publique Numérique, situé place de l'Europe rouvre ses portes ! Rafraîchit et réorganisé pour mieux vous accueillir, les bénévoles Patrick, Mikaël, Valérie, Hervé et Maryline vous y attendent !

Au programme d'avril à juin : traitement de texte, tableur, navigation sur internet avec son smartphone, télécharger une appli, déclaration des revenus en ligne, suivi conso linky, aide individuelle...

Plus d'infos sur les horaires et le programme : 02 99 43 96 00 ou [conseillerenumerique@bretagneportede Loire.fr](mailto:conseillerenumerique@bretagneportede Loire.fr)  
Service gratuit - Inscription obligatoire.



## Travaux communaux



## FOCUS : Cadre de vie - jeunesse Un « Skatepark » et un « pumtrack/jumpline » en prévision

Pratiqués en planche à roulettes, en vélo, en rollers, en trottinette, ces nouveaux sports de glisse sont en pleine évolution et très demandés par un large public. C'est pourquoi, la municipalité a engagé une concertation pour la création d'un skatepark et d'un pumtrack/jumpline qui sont des terrains de jeux multisports. La piste, en boucle fermée est une succession de bosses et de virages où les pratiquants peuvent rouler, glisser, sauter, effectuer des figures...

La modélisation devrait débuter, si la météo le permet, courant mars-avril pour une durée 3 mois.

Dans le cadre de la labellisation Terre de Jeux 2024, la commune a pu bénéficier d'une subvention d'un montant de 44.000 € de l'Agence Nationale du Sport.



Ces aires de jeux seront implantées au complexe sportif de Langerais. Une réunion publique sur les futures installations a eu lieu le 11 janvier dernier. Le public présent a pu s'exprimer auprès des élus sur les besoins appropriés à prévoir pour ces aménagements sportifs. La Société The EDGE a été retenue pour le « skatepark ». Les travaux devraient intervenir à la fin du 1er semestre 2022 pour une durée de 2,5 mois. Le pumtrack/jumpline sera quant à lui réalisé par la société P-tracks.



Implantation des trois espaces sur la zone dédiée.



# LA MAIRIE À VOTRE SERVICE

**Permanence de Madame le Maire**  
Madame le Maire assurera des permanences le mardi de 10h30 à 12h00 : 1er, 15 et 29 mars, 12 et 26 avril 2022.

*La mairie sera exceptionnellement fermée le samedi 16 avril 2022.*

## À votre service

**Agence Postale Communale**  
1 Place François Dollier : ouverte du mardi au vendredi de 14h00 à 17h00 et le samedi de 9h00 à 11h45.

**Marché**  
Le samedi matin sur la place de l'église

**SMICTOM DES PAYS DE VILAINE**  
**Déchèterie intercommunale «Ja Bataillais»**  
Horaires d'hiver jusqu'au 31.03.22  
les lundi, mardi, mercredi et vendredi 14h - 18h,  
le samedi 9h - 12h00.  
Horaire d'été du 01/04.22 au 31.10.22  
les lundi, mercredi et vendredi 14h - 18h,  
le samedi 9h - 12h00 et 14h - 18h.  
Contact 02 99 57 04 03

**Collecte ordures ménagères**  
Le jeudi matin.  
Amende forfaitaire de 300 € pour tout dépôt sauvage

**Centre d'Action Sociale du Semnon (CDAS)**  
Sur rendez-vous au 02 90 02 93 30  
**CLIC des 4 Rivières**  
Services aux personnes âgées et aux personnes handicapées (APA et aide sociale) - le 2ème et 4ème mercredi du mois 10h - 12h sur rdv, salle annexe à la mairie. 02 99 52 01 59.  
**A.D.M.R. (aide à domicile)**  
3 avenue de la Gare à Messac, 02 99 34 79 78.

**SOLIHA** (Rénovation de l'habitat)  
Le 3ème jeudi du mois 10h30 - 12h.  
02 99 79 51 32.  
**Espace Rénov' Habitat du Pays des Vallons de Vilaine**  
Conseils "travaux d'énergie/habitat"  
sur rdv 02 99 57 02 20.  
www.espacerenovhabitat-paysdesvallonsdevilaine.fr

**Accueil de Loisirs « Léo Lagrange »**  
Contacter Mélissa AURIOL  
06 27 71 07 92 ou 09 75 51 84 04.  
**Crèche « Le Cheval à bascule »**  
38, rue de Rennes - 09 67 62 60 33  
**École Primaire Publique Gaston Tardif,**  
6 rue de Villeneuve - 02 99 08 43 93  
**École Primaire Privée Sainte-Anne,**  
7 rue de l'école Sainte Anne - 02 99 08 42 57



**ÉTAT-CIVIL**  
**NAISSANCES**  
Alicia FAVRY WEGEL, 31 la Préverie, le 28/12  
Aloïs GAILLARD PERRIO, 11 Langerais, le 24/01

**DÉCÈS**  
Marguerite LEBRETON, vve MOISDON, 3 La Guillaumée, le 31/12, à 86 ans  
Madelaine POLIGNÉ, vve BÉGOUIN, 8 rue de Rennes, le 04/01, à 97 ans  
Marie BRIAND, vve GUÉRIN, 29 rue St-Roch, le 04/01, à 98 ans  
Roger HEINLE, 44 rue St-Roch, le 07/01, à 75 ans  
Bertrand BEAUCHÈNE, 37 Vauzelle, le 15/01, à 65 ans  
François GUÉRIN, 6 Brandeneuf, le 29/01, à 88 ans

## Quartier Plein Sud

Dans un aménagement respectueux de l'environnement, à 5 mn à pied du centre de Grand-Fougeray, la commune vous propose 23 lots viabilisés libres de constructeur, disponibles au 2ème trimestre 2022.

23 lots à bâtir de 255 à 540 m<sup>2</sup>

Environnement paysagé et boisé  
Entre Rennes et Nantes à 2km de la RN 137  
Proche tous commerces et services

**À l'Orée du Bois**  
Nouveau Quartier Plein Sud  
Grand-Fougeray

Votre terrain à partir de  
**22 950 € TTC**  
et jusqu'à  
**48 600 € TTC**



Plus d'infos sur le site internet [www.grand-fougeray.fr](http://www.grand-fougeray.fr)

Pour toute pré-réservation: contactez la mairie au 02 99 08 40 19 ou par mail [accueil@grand-fougeray.fr](mailto:accueil@grand-fougeray.fr)

## Élections 2022

**Calendrier électoral 2022**  
• Élections Présidentielles : dimanche 10 et 24 avril 2022.  
• Élections Législatives : dimanche 12 et 19 juin 2022

**Carte électorale**  
Tous les électeurs de la commune vont recevoir, par voie postale, une carte électorale avant la date d'échéance des Élections Présidentielles. Celle-ci sera utilisable pour les Élections Législatives mais aussi pour les futures élections. Il est impératif, pour pouvoir voter, d'être en possession d'une pièce d'identité en cours de validité en plus de la carte électorale.

**Les bureaux de vote déménagent**  
En 2021, les élections ont eu lieu à la salle polyvalente et à la salle des sports en raison de l'organisation de deux élections les mêmes jours.  
**Désormais, les deux bureaux de vote se tiendront à la mairie, 1 Place François Dollier :**  
• Bureau de vote N° 1 : salle du conseil municipal (Place François Dollier);  
• Bureau de vote N° 2 : salle de l'Europe (derrière la mairie).  
Le numéro du bureau de vote est indiqué sur la carte électorale.

Vote par procuration : S'adresser à la Gendarmerie ou au Tribunal d'Instance pour justifier de son impossibilité de se déplacer.

## Recensement militaire

Les jeunes (filles ou garçons) sont tenus de se faire recenser en mairie dans les 3 mois qui suivent leur 16ème anniversaire. Se munir de sa carte d'identité ou de son passeport et du livret de famille.

Ce document sera réclamé pour différentes démarches notamment lors de l'inscription au permis de conduire.

## Cartes Nationales d'identité et Passeports

Depuis le 2 août 2021, les nouvelles cartes d'identité sont sécurisées et sont valables 10 ans pour respecter le règlement européen. Elles sont gratuites sauf en cas de perte ou de vol. Ces cartes sont délivrées lors d'une 1ère demande ou à la date de renouvellement de l'ancienne carte d'identité. S'adresser auprès des mairies de Bain de Bretagne, Guipry-Messac, Guichen ou Redon. Prendre rendez-vous au préalable.

Un formulaire de pré-demande en ligne est aussi disponible sur le site <https://predemande-cni.ants.gouv.fr>.

Pour toute information : [www.service-public.fr](http://www.service-public.fr) ou [www.ille-et-vilaine.gouv.fr](http://www.ille-et-vilaine.gouv.fr).

Pour les passeports, la démarche est la même. Un timbre fiscal sera en plus demandé.

## CLIC DES 4 RIVIÈRES

### SOLIHA : Atelier « Bien Chez Soi » à destination des retraités

Atelier ludique et pratique animé par une ergothérapeute et experts habitat, pendant lequel vous trouverez astuces et conseils à mettre en œuvre facilement une fois rentré chez vous. Venez tester des accessoires innovants, apprendre à préserver votre dos au quotidien, faire des économies d'énergie, tout y est pour vivre plus sereinement chez soi. Un atelier financé par les caisses de retraite et votre département afin de préserver au maximum votre capital santé.

**Planning**  
Ateliers, salle de l'Europe - Mairie de Grand-Fougeray à 14h00

**Mardi 8 mars**  
« Facilitez-vous la vie : le secret des accessoires innovants »

## Classes 1 & 2

Fêtes des classes 1 & 2 le **samedi 30 avril 2022 à 11h30** (photo suivie du repas).

Inscriptions auprès des boulangeries « l'Île aux Pains » & « Ty Gwen », des bars « Le Bistrot de la Place » et « Les Temps Moderne », du magasin « U Express ».

Contacts : 07 83 63 67 65 ou 06 56 74 24 23

## ALCOOL ASSISTANCE

La fédération Alcool Assistance (Entraide Addict), aide les personnes en difficultés avec l'alcool ou toute autre addiction et leur entourage. Sur le secteur de Bain de Bretagne, des bénévoles, formés et ayant connu ou connaissant la problématique, vous accueillent, en toute confidentialité, pour répondre et vous informer sur « l'Alcool, l'Alcoolisation, la Co-dépendance ».

**Mardi 15 mars**  
« L'habitat durable : l'importance des relations entre habitat, santé, confort, économies et les moyens d'agir »

**Mardi 22 mars**  
« L'aménagement du logement et les aides existantes : comment se faire accompagner dans son projet ? »

Inscriptions auprès de SOLIHA au 02 99 79 51 32 le matin ou par mail [prevention35@solihia-bretagne.fr](mailto:prevention35@solihia-bretagne.fr) afin de garantir votre sécurité et la mise en place des mesures sanitaires liées au COVID-19.

**Le Café des aidants**  
La richesse dans la relation d'aide  
Lundi 14 mars 2022 - 14h à Guichen  
Lundi 11 avril 2022 - 14h30 à Grand-Fougeray

## LE COIN DES ÉCOLES, ASSOCIATIONS ET PARTENAIRES LOCAUX



Vous souhaitez faire paraître un article, un évènement, désormais les articles doivent parvenir en mairie au plus tard 1 mois avant la parution du P'tit-Fulk selon le calendrier ci-après :  
• Édition Mai/Juin : avant le 01.04.2022  
• Édition Juillet/Août : avant le 01.06.2022  
• Édition Septembre/Octobre : avant le 15.07.2022 (période d'été)  
• Édition Novembre/Décembre : avant le 01.10.2022

## École Gaston Tardif - Portes ouvertes

L'école Gaston Tardif organisera une matinée « Portes ouvertes » le samedi 19 mars de 10h à 12h.

Les inscriptions pour la rentrée 2022 ont commencé. L'école accueille les enfants nés en 2019 en classe de Petite Section. Pour les enfants nés en 2020, n'hésitez pas à prendre contact avec l'école. Pour l'inscription, il faut prendre rendez-vous avec M. Patouillard, directeur de l'école. Une visite de l'école sera proposée pour vous et votre enfant. Pour finaliser les démarches, il vous faudra le livret de famille et le carnet de santé de l'enfant.

École Gaston Tardif - 6 rue de Villeneuve - 35390 Grand-Fougeray  
Tél. : 02 99 08 43 93 mail : [ecole.0352250F@ac-rennes.fr](mailto:ecole.0352250F@ac-rennes.fr)

## APEL École Ste-Anne - LOTO

L'association APEL de l'école Ste Anne de Grand-Fougeray organise son LOTO le Dimanche 27 Mars 2022, à la salle polyvalente.  
• 1er lot : une carte cadeau d'une valeur de 500€.  
Ouverture des portes à 12h et début du loto à 14h, animé par Jean-Paul. Vous pouvez dès à présent réserver vos places au 07 68 49 75 29. Restauration rapide sur place. PASS SANITAIRE OBLIGATOIRE. [apel.grandfougeray@gmail.com](mailto:apel.grandfougeray@gmail.com)



## CFMA- Fête Médiévale 2022, les infos !

La programmation 2022 est maintenant terminée : pas moins de 100 spectacles et animations seront donnés, 10 nouvelles troupes ou animations sont attendues, les figurants ont débuté leurs premières répétitions... cette édition s'annonce grandiose !!  
Pendant ce temps, les couturières ouvrent sur les costumes, la communication sur les réseaux sociaux et le site web est en cours. La billetterie est ouverte ! L'affiche principale va être dévoilée le samedi 9 Avril prochain... une grande vague de communication va alors commencer !  
Vous souhaitez rejoindre l'aventure ? Pour nous rejoindre : <https://www.fete-medievale35.fr/>, ou en appelant ce numéro : 07 66 11 38 25, ou par mail à [benevoles@fete-medievale35.fr](mailto:benevoles@fete-medievale35.fr) ; en sollicitant Yvan, Cyril ou un autre membre !

Suivez l'actualité de la fête depuis les réseaux sociaux (Facebook ou Insta) ou en rejoignant les bénévoles  
Dates à retenir : les 26, 27 et 28 août 2022 !  
[contact@fete-medievale35.fr](mailto:contact@fete-medievale35.fr)

## UNC - AFN Anciens combattants

Lors de l'AG du 15 janvier 2022, un nouveau conseil d'administration a été élu. Il est composé de Roger DAVENÉ, Président, Michel LEGLAND, Vice-Président,



Rémy PINARD, Secrétaire, Alain AMAUCÉ, secrétaire adjoint, Roger MOREAU, trésorier, Jean-Baptiste GUÉRIN, trésorier adjoint. L'association souhaite entretenir la flamme du souvenir des valeureux soldats morts pour la France, tombés au cours des guerres des 20 et 21èmes siècles et fait un appel aux jeunes mais aussi à toutes personnes désireuses de participer aux commémorations en vue de perpétuer ces valeurs et l'histoire. Contact 0685398480.

## PÔLE SANTÉ

### MÉDECIN GÉNÉRALISTE & INFIRMIÈRE EN PRATIQUE AVANCÉE

Dr Bénédicte DELAMARE et Claire RIVIÈRE

#### Horaires secrétariat

Du Lundi au Vendredi - 9h15-12h

02 23 10 86 39 - maison-sante@grand-fougeray.fr

### INFIRMIÈRES

Mmes BRIAND, LEGER, BOUCAULT  
et OLIVIER - 02 99 08 39 41

### DENTISTE

Christian LABBÉ - 02 99 08 41 91

### PÉDICURE / PODOLOGUE

Marine LE PAVEN - 02 99 08 47 01

### MASSEURS-KINÉSITHÉRAPEUTES

Nicolas VARLET-ANDRÉ  
& Marie-Noëlle VRIGNAUD  
02 99 08 38 10

Laure HOUDUSSE - 06 19 42 18 81

Rémi HOUDUSSE - 06 88 27 46 24

### OSTÉOPATHES

Pierre JOUADÉ - 02 99 91 85 88

Rémi HOUDUSSE - 06 88 27 46 24

### ORTHOPHONISTES

Baptiste GRAU - 06 09 30 17 70

Laëtitia DEMY - 06 14 29 02 61

Lucie PENICAUD - 02 99 70 93 19

### PSYCHOLOGUE

Lydie BODIN - 06 84 12 71 37

### DIÉTÉTICIENNE

Vanessa CORNU - 06 47 99 41 31

## AUTRES SERVICES

### CENTRE HOSPITALIER

29, rue Saint-Roch - 02 99 08 30 30

Accueil de jour «Alzheimer» -

02 99 08 80 80

### AMBULANCES

Ambulances Boscherel Geffray -

02 99 08 45 29

Ambulances Février -

02 99 08 31 46



### PHARMACIE FOUCRET/MENET

FOUCRET/MENET - 02 99 08 40 22

PHARMACIE DE GARDE - Composer le 3237

CLINIQUE VÉTÉRINAIRE - 02 99 08 40 16

## SERVICE D'URGENCE

### MAISON MÉDICALE DE GARDE

64, avenue de la Gare -

35480 GUIPRY-MESSAC

02 99 92 36 94

POMPIERS - Faire le 18 ou le 112

SMUR / SAMU - Faire le 15

Gendarmerie - Faire le 17

Violences conjugales - 3919

P'tit Fulk n°303

Directrice de la publication : Nadine Dréan

Coordination & Rédaction : Commission Communication

Crédits photos : ©Mairie

Design Graphique : l'Atelier Trait Graphique - Grand-Fougeray

Imprimé par BV impressions - N13, Les Quatre Routes,

35390 Grand-Fougeray